



KARTA PRODUKTU



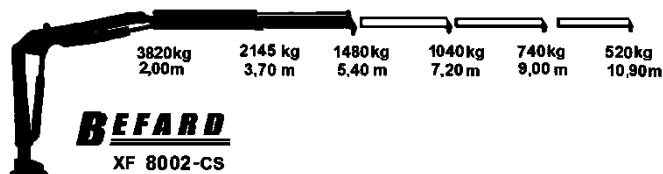
BEFARD Seria: XF 8002

HDS SERWIS Sp. z o.o.
ul. Rzeźnicza 2
43-300 Bielsko-Biała

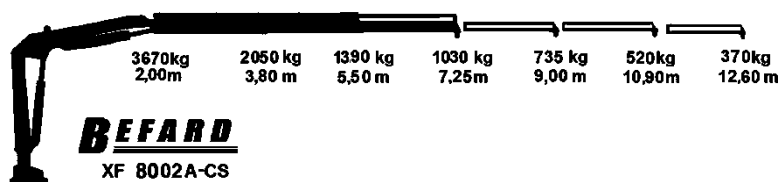
tel. (33) 821 96 92
e-mail: befard@hds-serwis.pl
NIP: 937-262-42-27

Żurawie serii XF 8002-CS

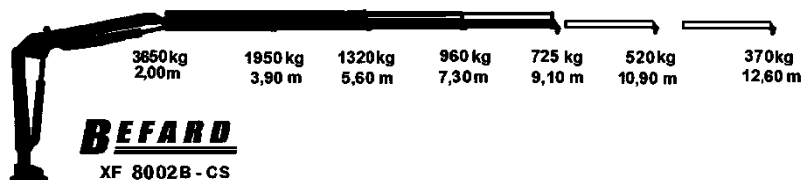
Schematy przedstawiają ogólne techniczne parametry udźwigu różnych wersji żurawi XF 8002-CS, przeznaczonych zarówno na rynki krajów UE, jak i rynki pozaeuropejskie.



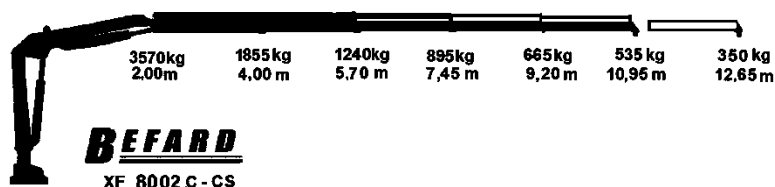
Żuraw z jednym wysuwem hydraulicznym, opcjonalnie trzy wysuwu ręczne.



Żuraw z dwoma wysuwami hydraulicznymi, opcjonalnie trzy wysuwu ręczne.



Żuraw z trzema wysuwami hydraulicznymi, opcjonalnie dwa wysuwu ręczne.

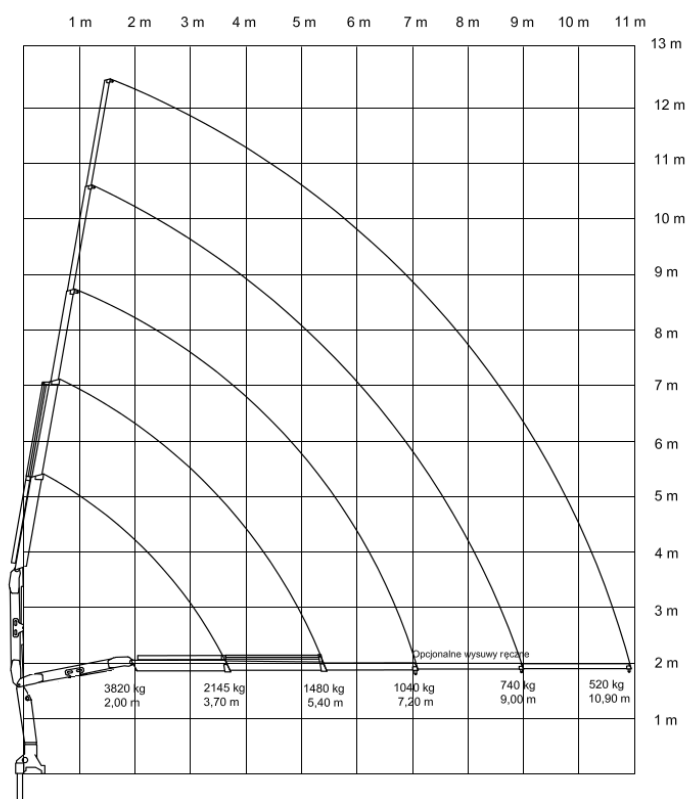


Żuraw z czterema wysuwami hydraulicznymi, opcjonalnie jeden wysuw ręczny.

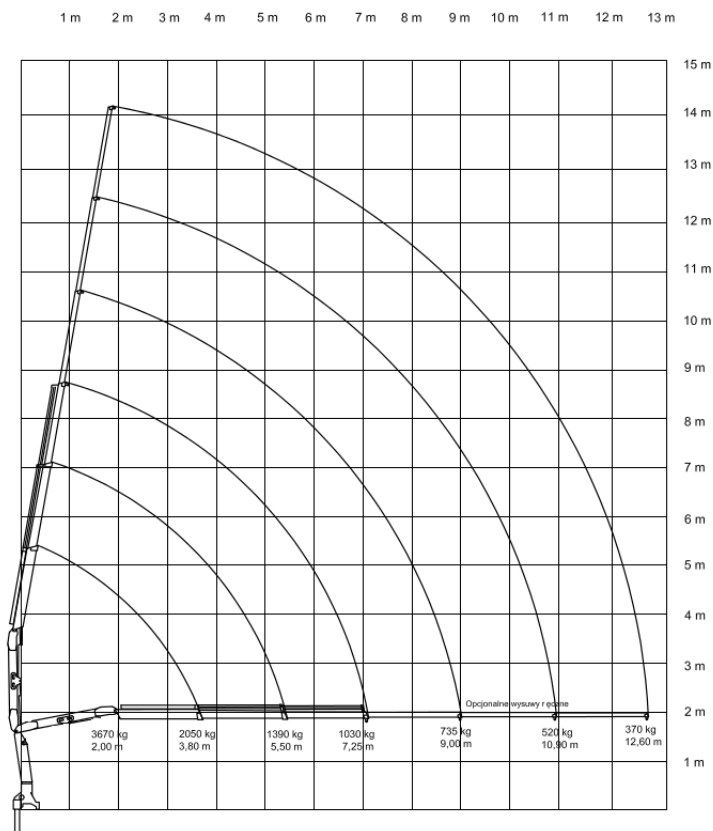
SPECYFIKACJA:

- Wersja CE, spełnia wymagania zasadnicze dyrektywy maszynowej 2006/42/EC oraz dyrektywy 2004/108/EC.
- Wyłącznik bezpieczeństwa STOP po dwóch stronach
- Rozdzielacz proporcjonalny.
- Zamki podwójnego działania zabezpieczające siłowniki wysuwu
- Wzmacniane węże hydrauliczne.
- Podpory obustronne, opuszczane (górną-dół) hydraulicznie
- Zabezpieczenia sprężynowe zapobiegające niekontrolowanemu wysunięciu belek podporowych
- Szpilki montażowe
- Hak 5,4t
- Żuraw sterowany obustronnie
- Hydrauliczny system zabezpieczający przed przeciążeniem

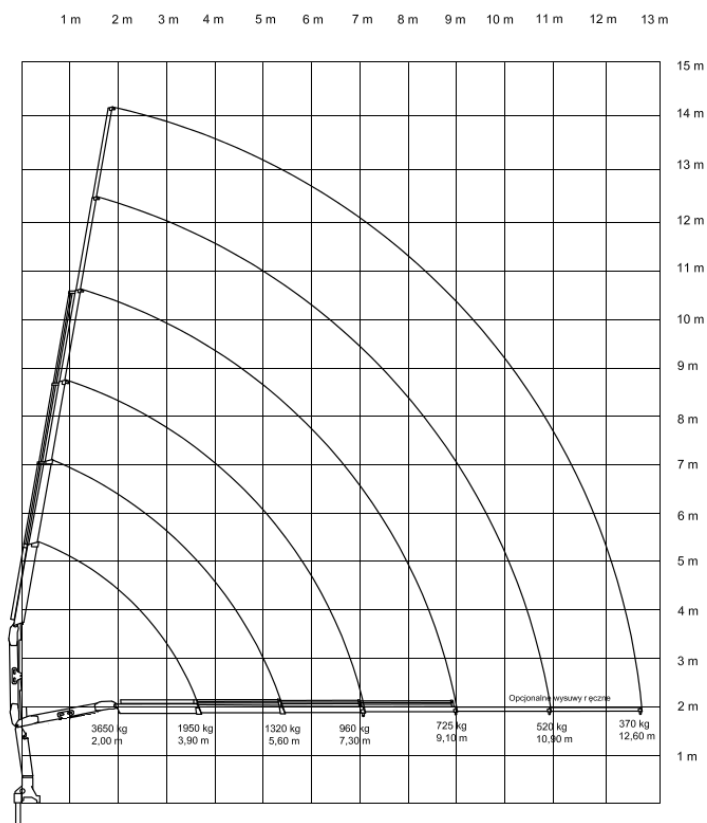
Dane techniczne żurawia hydraulicznego BEFARD XF 8002-CS	
Moment udźwigu	7,85 tm
Udźwig maksymalny CE	3820 kg
Wysuw hydrauliczny	5400 mm
Opcjonalne wysuwy ręczne	10900 mm
Wysokość żurawia	1970 mm
Szerokość transportowa	2200 mm
Rozstaw podpór	5400 mm
Kąt obrotu	180-390°
Moment obrotu (30 MPa)	11,6 kNm
Kąt wzniosu wysuwu	80°
Kąt pochylenia w dół	65°
Ciśnienie pracy	300 bar
Wymagany przepływ	20 l/min
Ciśnienie pompy	350 bar
Waga	980 kg



Dane techniczne żurawia hydraulicznego BEFARD XF 8002A-CS	
Moment udźwigu	7,75 tm
Udźwig maksymalny CE	3670 kg
Wysuwy hydrauliczne	7250 mm
Opcjonalne wysuwy ręczne	12600 mm
Wysokość żurawia	1970 mm
Szerokość transportowa	2200 mm
Rozstaw podpór	5400 mm
Kąt obrotu	180-390°
Moment obrotu (30 MPa)	11,6 kNm
Kąt wzniosu wysuwu	80°
Kąt pochylenia w dół	65°
Ciśnienie pracy	300 bar
Przepływ	20 l/min
Ciśnienie pompy	350 bar
Waga	1050 kg



Dane techniczne żurawia hydraulicznego BEFARD 8002B-CS	
Moment udźwigu	7,54 tm
Udźwig maksymalny CE	3650 kg
Wysuwy hydrauliczne	9100 mm
Opcjonalne wysuwy ręczne	12600 mm
Wysokość żurawia	1970 mm
Szerokość transportowa	2200 mm
Rozstaw podpór	5400 mm
Kąt obrotu	180-390°
Moment obrotu (30 MPa)	11,6 kNm
Kąt wzniosu wysuwu	80°
Kąt pochylenia w dół	65°
Ciśnienie pracy	300 bar
Przepływ	20 l/min
Ciśnienie pompy	350 bar
Waga	1130 kg



Dane techniczne żurawia hydraulicznego BEFARD XF 8002C-CS	
Moment udźwigu	7,34 tm
Udźwig maksymalny CE	3570 kg
Wysuwy hydrauliczne	10950 mm
Opcjonalne wysuwy ręczne	12650 mm
Wysokość żurawia	1970 mm
Szerokość transportowa	2220 mm
Rozstaw podpór	5400 mm
Kąt obrotu	180-390°
Moment obrotu (30 MPa)	11,6 kNm
Kąt wzniosu wysuwu	80°
Kąt pochylenia w dół	65°
Ciśnienie pracy	300 bar
Przepływ	20 l/min
Ciśnienie pompy	350 bar
Waga	1200 kg

