



## KARTA PRODUKTU



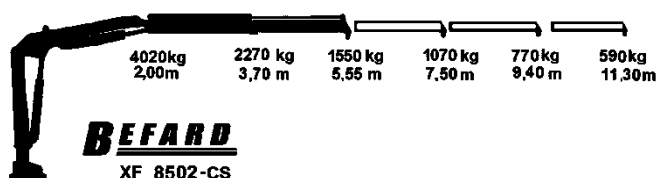
### BEFARD Seria: XF 8502-CS

HDS SERWIS Sp. z o.o.  
ul. Rzeźnicza 2  
43-300 Bielsko-Biała

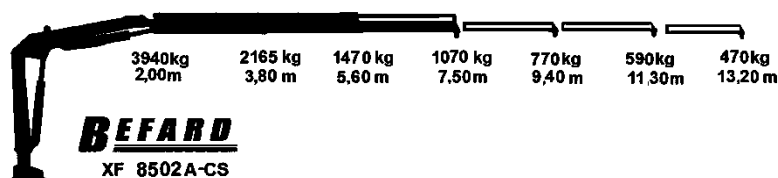
tel. (33) 821 96 92  
e-mail: [befard@hds-serwis.pl](mailto:befard@hds-serwis.pl)  
NIP: 937-262-42-27

## Żurawie serii XF 8502-CS

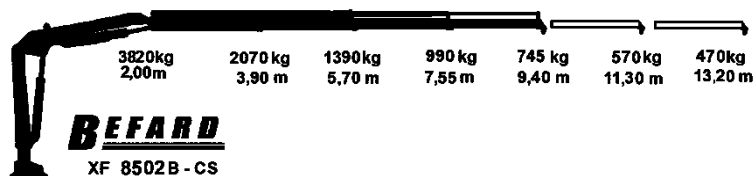
Schematy przedstawiają ogólne techniczne parametry udźwigu różnych wersji żurawi XF 8502-CS, przeznaczonych zarówno na rynki krajów UE, jak i rynki pozaeuropejskie.



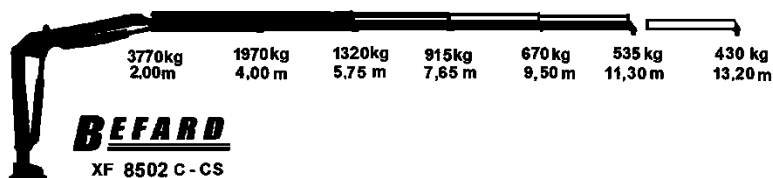
Żuraw z jednym wysuwem hydraulicznym, opcjonalnie trzy wysuwu ręczne.



Żuraw z dwoma wysuwami hydraulicznymi, opcjonalnie trzy wysuwu ręczne.



Żuraw z trzema wysuwami hydraulicznymi, opcjonalnie dwa wysuwu ręczne.

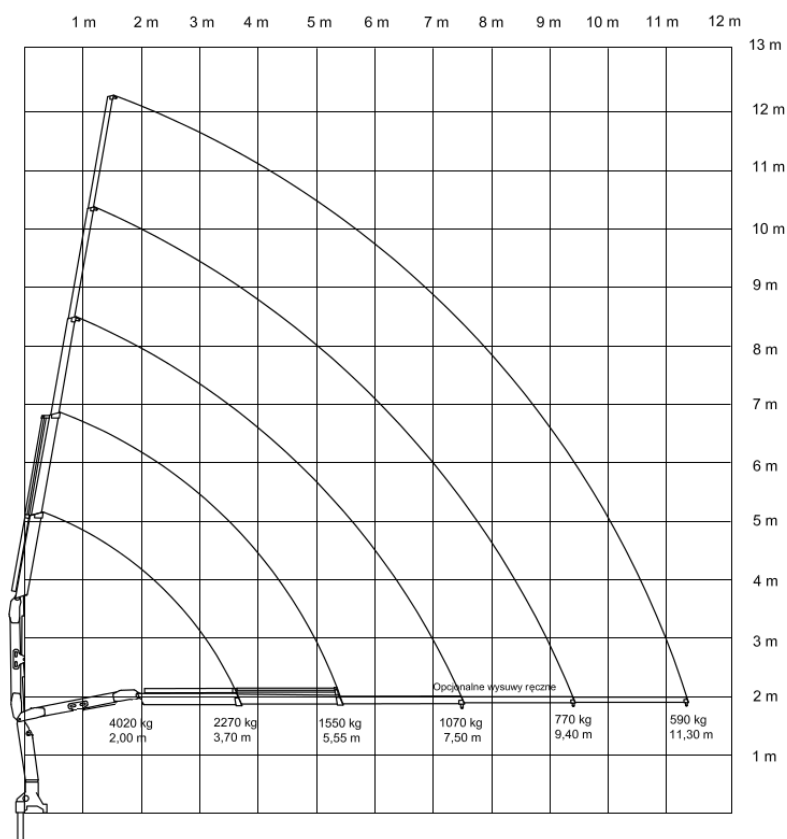


Żuraw z czterema wysuwami hydraulicznymi, opcjonalnie jeden wysuw ręczny.

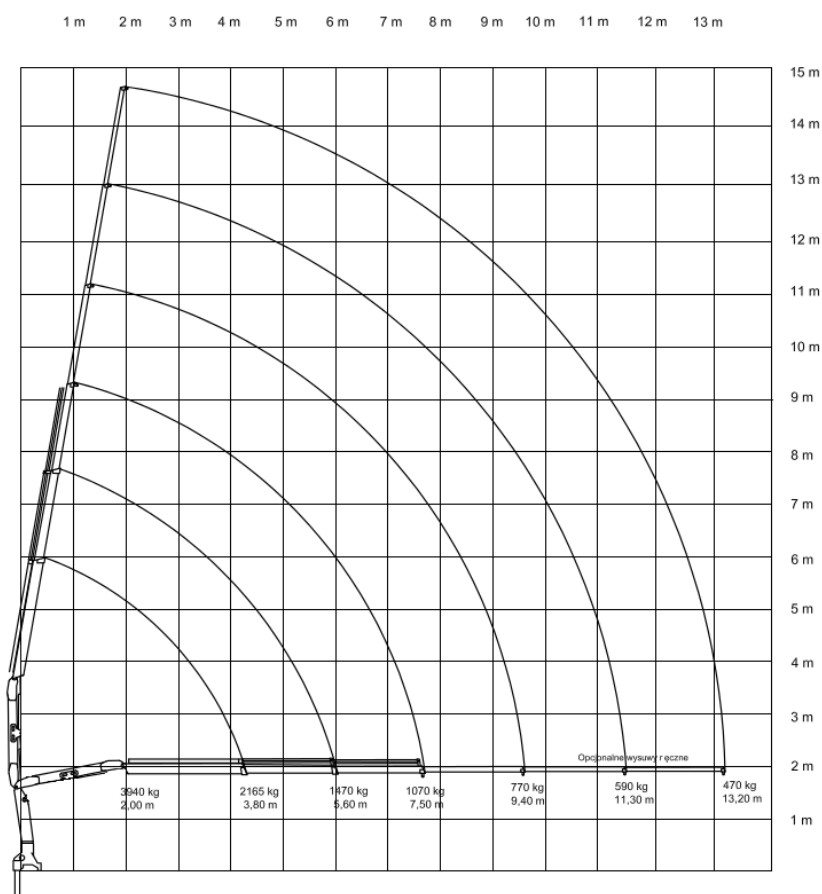
## **SPECYFIKACJA:**

- Wersja CE, spełnia wymagania zasadnicze dyrektywy maszynowej 2006/42/EC oraz dyrektywy 2004/108/EC.
- Wyłącznik bezpieczeństwa STOP po dwóch stronach
- Rozdzielacz proporcjonalny
- Zamki zabezpieczające siłowniki wysuwu
- Wzmacniane węże hydrauliczne
- Podpory obustronne, opuszczane (górną-dół) hydraulicznie
- Zabezpieczenia sprężynowe zapobiegające niekontrolowanemu wysunięciu belek podporowych
- Szpilki montażowe
- Hak 5,4
- Żuraw sterowany obustronnie
- Hydrauliczny system zabezpieczający przed przeciążeniem

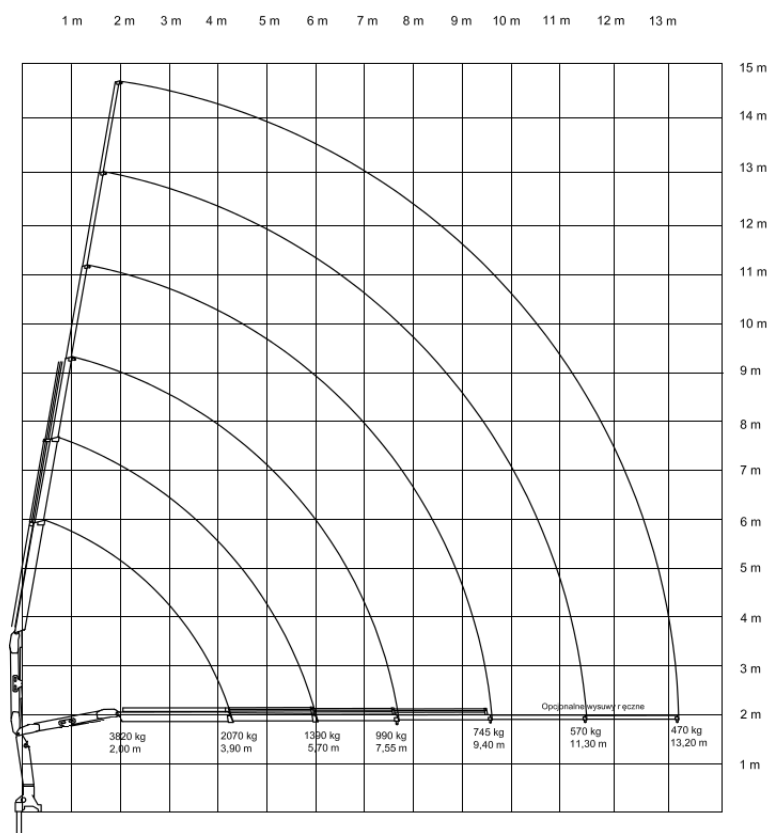
<b>Dane techniczne żurawia hydraulicznego BEFARD XF 8502-CS</b>	
Moment udźwigu	8,6 tm
Udźwig maksymalny CE	4020 kg
Wysuw hydrauliczny	5550 mm
Opcjonalne wysuwy ręczne	11300 mm
Wysokość żurawia	1970 mm
Szerokość transportowa	2240 mm
Rozstaw podpór	5400 mm
Kąt obrotu	180-390°
Moment obrotu (31 MPa)	11,6 kNm
Kąt wzniosu wysuwu	80°
Kąt pochylenia w dół	65°
Ciśnienie pracy	310 bar
Wymagany przepływ	30-40 l/min
Ciśnienie pompy	350 bar
Waga	900 kg



Dane techniczne żurawia hydraulicznego BEFARD XF 8502A-CS	
Moment udźwigu	8,3 tm
Udźwig maksymalny CE	3940 kg
Wysuwy hydrauliczne	7500 mm
Opcjonalne wysuwy ręczne	13200 mm
Wysokość żurawia	1970 mm
Szerokość transportowa	2240 mm
Rozstaw podpór	5400 mm
Kąt obrotu	210-360°
Moment obrotu (31 MPa)	11,6 kNm
Kąt wzniosu wysuwu	80°
Kąt pochylenia w dół	65°
Ciśnienie pracy	310 bar
Przepływ	30-40 l/min
Ciśnienie pompy	350 bar
Waga	1000 kg



Dane techniczne żurawia hydraulicznego BEFARD 8502B-CS	
Moment udźwigu	8,0 tm
Udźwig maksymalny CE	3820 kg
Wysuwy hydrauliczne	9400 mm
Opcjonalne wysuwy ręczne	13200 mm
Wysokość żurawia	1970 mm
Szerokość transportowa	2240 mm
Rozstaw podpór	5400 mm
Kąt obrotu	180-390°
Moment obrotu (31 MPa)	11,6 kNm
Kąt wzniosu wysuwu	80°
Kąt pochylenia w dół	65°
Ciśnienie pracy	250 bar
Przepływ	30-40 l/min
Ciśnienie pompy	350 bar
Waga	1050 kg



Dane techniczne żurawia hydraulicznego BEFARD XF 8502C-CS	
Moment udźwigu	7,9 tm
Udźwig maksymalny CE	3770 kg
Wysuwy hydrauliczne	11300 mm
Opcjonalne wysuwy ręczne	13200 mm
Wysokość żurawia	1970 mm
Szerokość transportowa	2270 mm
Rozstaw podpór	5400 mm
Kąt obrotu	180-390°
Moment obrotu (31 MPa)	11,6 kNm
Kąt wzniosu wysuwu	80°
Kąt pochylenia w dół	65°
Ciśnienie pracy	310 bar
Przepływ	30-40 l/min
Ciśnienie pompy	350 bar
Waga	1130 kg

