



## KARTA PRODUKTU



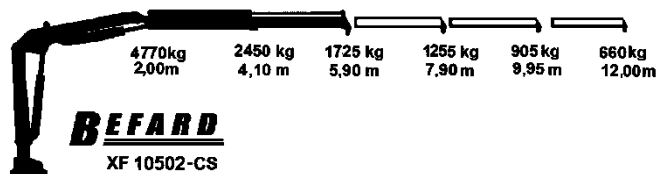
**BEFARD Seria: XF 10502-CS**

HDS SERWIS Sp. z o.o.  
ul. Rzeźnicza 2  
43-300 Bielsko-Biała

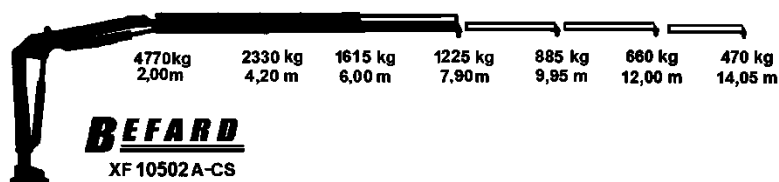
tel. (33) 821 96 92  
e-mail: [befard@hds-serwis.pl](mailto:befard@hds-serwis.pl)  
NIP: 937-262-42-27

## Żurawie serii XF 10502-CS

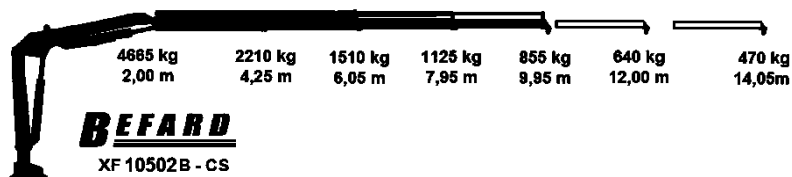
Schematy przedstawiają ogólne techniczne parametry udźwigu różnych wersji żurawi XF 10502-CS, przeznaczonych zarówno na rynki krajów UE, jak i rynki pozaeuropejskie.



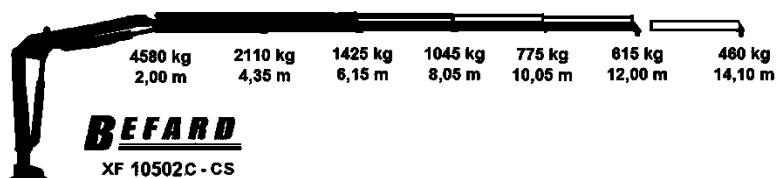
Żuraw z jednym wysuwem hydraulicznym, opcjonalnie trzy wysuwu ręczne.



Żuraw z dwoma wysuwami hydraulicznymi, opcjonalnie trzy wysuwu ręczne.



Żuraw z trzema wysuwami hydraulicznymi, opcjonalnie dwa wysuwu ręczne.

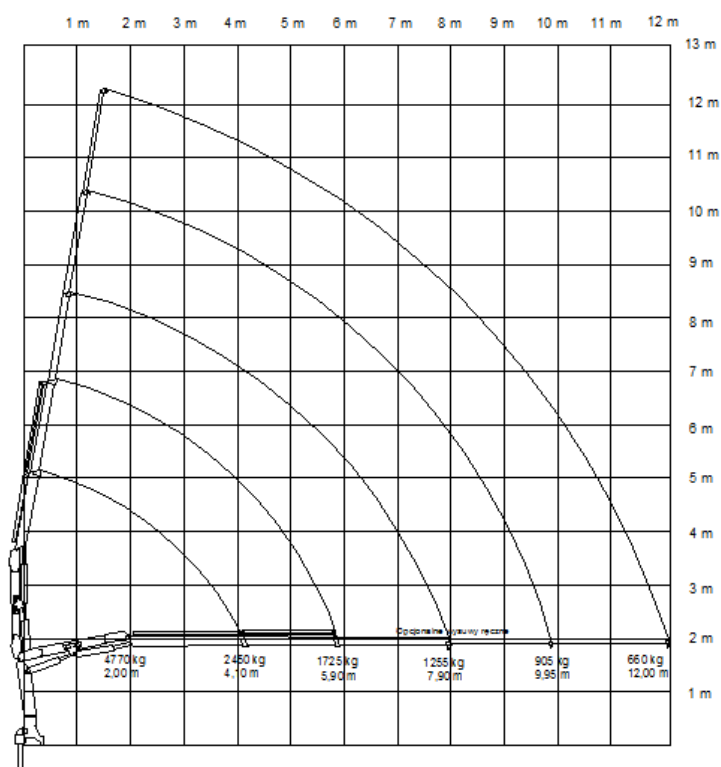


Żuraw z czterema wysuwami hydraulicznymi, opcjonalnie jeden wysuw ręczny.

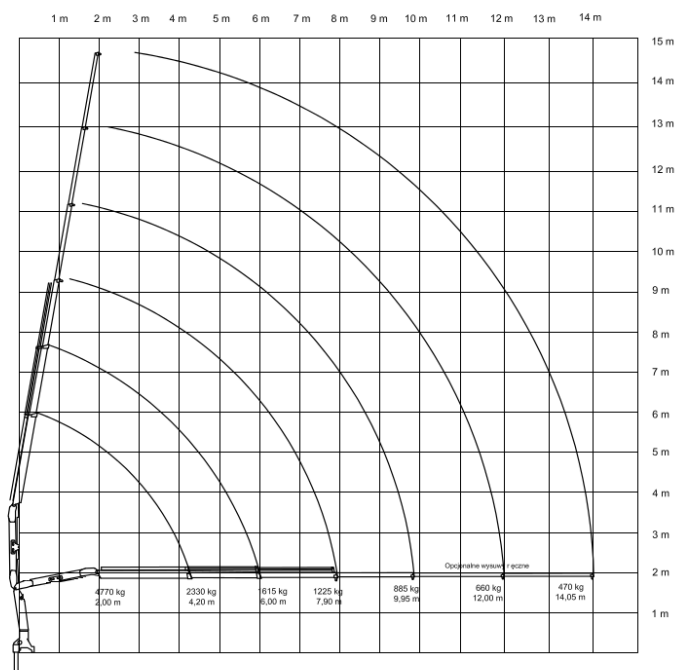
## **SPECYFIKACJA:**

- Wersja CE, spełnia wymagania zasadnicze dyrektywy maszynowej 2006/42/EC oraz dyrektywy 2004/108/EC.
- Wyłącznik bezpieczeństwa STOP po dwóch stronach
- Rozdzielacz proporcjonalny
- Zamki zabezpieczające siłowniki wysuwu
- Wzmacniane węże hydrauliczne
- Podpory obustronne, opuszczane (górną-dół) hydraulicznie
- Zabezpieczenia sprężynowe zapobiegające niekontrolowanemu wysunięciu belek podporowych
- Szpilki montażowe
- Hak 5,4t
- Żuraw sterowany obustronnie
- Hydrauliczny system zabezpieczający przed przeciążeniem

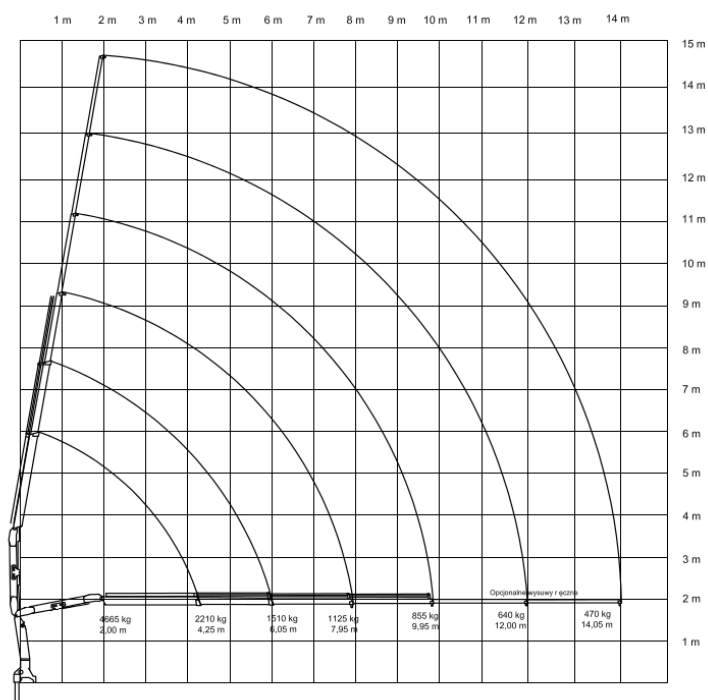
<b>Dane techniczne żurawia hydraulicznego BEFARD XF 10502-CS</b>	
Moment udźwigu	10,1 tm
Udźwig maksymalny CE	4770 kg
Wysuw hydrauliczny	5900 mm
Opcjonalne wysuwy ręczne	12000 mm
Wysokość żurawia	2200 mm
Szerokość transportowa	2300 mm
Rozstaw podpór	5400 mm
Kąt obrotu	180-390°
Moment obrotu (31MPa)	17,7 kNm
Kąt wzniosu wysuwu	80°
Kąt pochylenia w dół	65°
Ciśnienie pracy	310 bar
Wymagany przepływ	25 l/min
Ciśnienie pompy	350 bar
Waga	1130 kg



Dane techniczne żurawia hydraulicznego BEFARD XF 10502A-CS	
Moment udźwigu	9,7 tm
Udźwig maksymalny CE	4770 kg
Wysuwy hydrauliczne	7900 mm
Opcjonalne wysuwy ręczne	14050 mm
Wysokość żurawia	2200 mm
Szerokość transportowa	2300 mm
Rozstaw podpór	5400 mm
Kąt obrotu	180-390°
Moment obrotu (31 MPa)	17,7 kNm
Kąt wzniosu wysuwu	80°
Kąt pochylenia w dół	65°
Ciśnienie pracy	310 bar
Przepływ	25 l/min
Ciśnienie pompy	350 bar
Waga	1230 kg



Dane techniczne żurawia hydraulicznego BEFARD 10502B-CS	
Moment udźwigu	9,4 tm
Udźwig maksymalny CE	4665 kg
Wysuwy hydrauliczne	9950 mm
Opcjonalne wysuwy ręczne	14050 mm
Wysokość żurawia	2200 mm
Szerokość transportowa	2300 mm
Rozstaw podpór	5400 mm
Kąt obrotu	180-390°
Moment obrotu (31 MPa)	17,7 kNm
Kąt wzniosu wysuwu	80°
Kąt pochylenia w dół	65°
Ciśnienie pracy	310 bar
Przepływ	25 l/min
Ciśnienie pompy	350 bar
Waga	1330 kg



Dane techniczne żurawia hydraulicznego BEFARD XF 10502C-CS	
Moment udźwigu	9,2 tm
Udźwig maksymalny CE	4580 kg
Wysuwy hydrauliczne	12000 mm
Opcjonalne wysuwy ręczne	14100 mm
Wysokość żurawia	2200 mm
Szerokość transportowa	2300 mm
Rozstaw podpór	5400 mm
Kąt obrotu	180-390°
Moment obrotu (31 MPa)	17,7 kNm
Kąt wzniosu wysuwu	80°
Kąt pochylenia w dół	65°
Ciśnienie pracy	310 bar
Przepływ	25 l/min
Ciśnienie pompy	350 bar
Waga	1420 kg

