



KARTA PRODUKTU



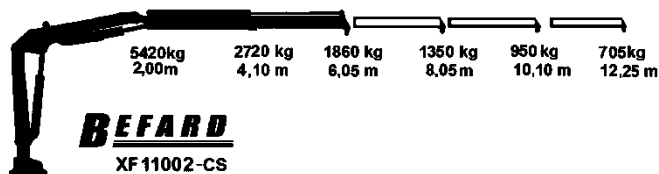
BEFARD Seria: XF 11002-CS

HDS SERWIS Sp. z o.o.
ul. Rzeźnicza 2
43-300 Bielsko-Biała

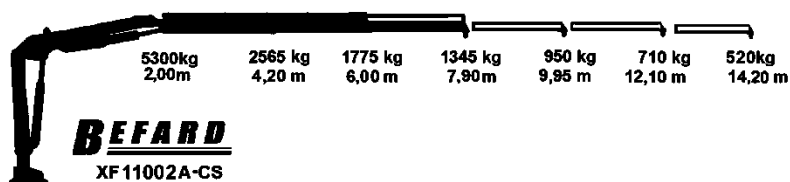
tel. (33) 821 96 92
e-mail: befard@hds-serwis.pl
NIP: 937-262-42-27

Żurawie serii XF 11002-CS

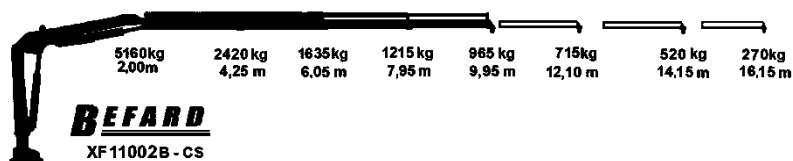
Schematy przedstawiają ogólne techniczne parametry udźwigu różnych wersji żurawi XF 11002-CS, przeznaczonych zarówno na rynki krajów UE, jak i rynki pozaeuropejskie.



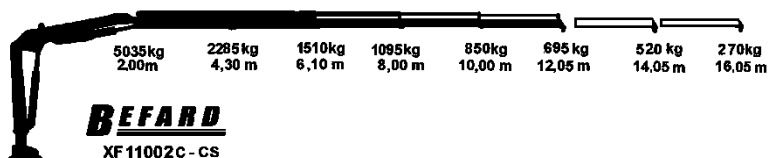
Żuraw z jednym wysuwem hydraulicznym, opcjonalnie trzy wysuwy ręczne.



Żuraw z dwoma wysuwami hydraulicznymi, opcjonalnie trzy wysuwy ręczne.



Żuraw z trzema wysuwami hydraulicznymi, opcjonalnie trzy wysuwy ręczne.

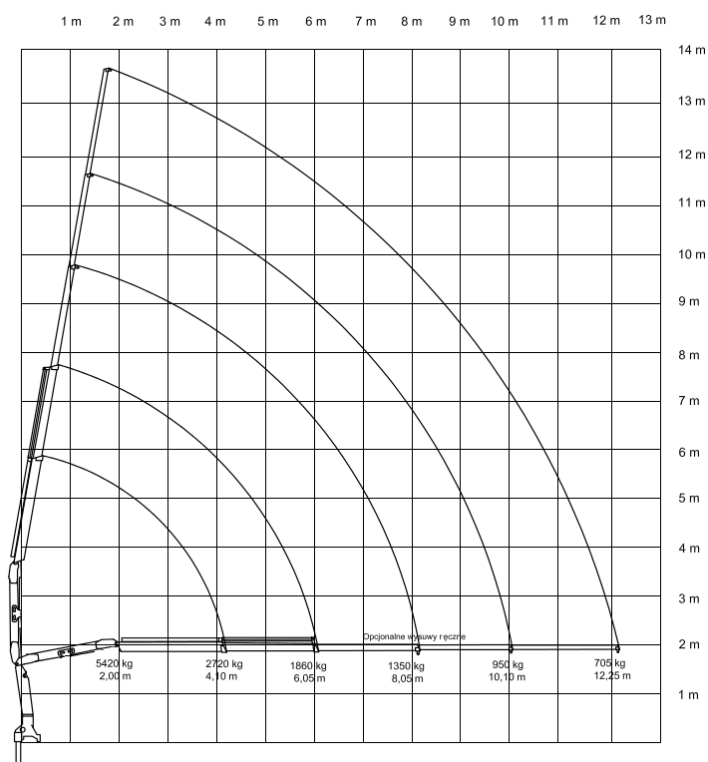


Żuraw z czterema wysuwami hydraulicznymi, opcjonalnie dwa wysuwy ręczne.

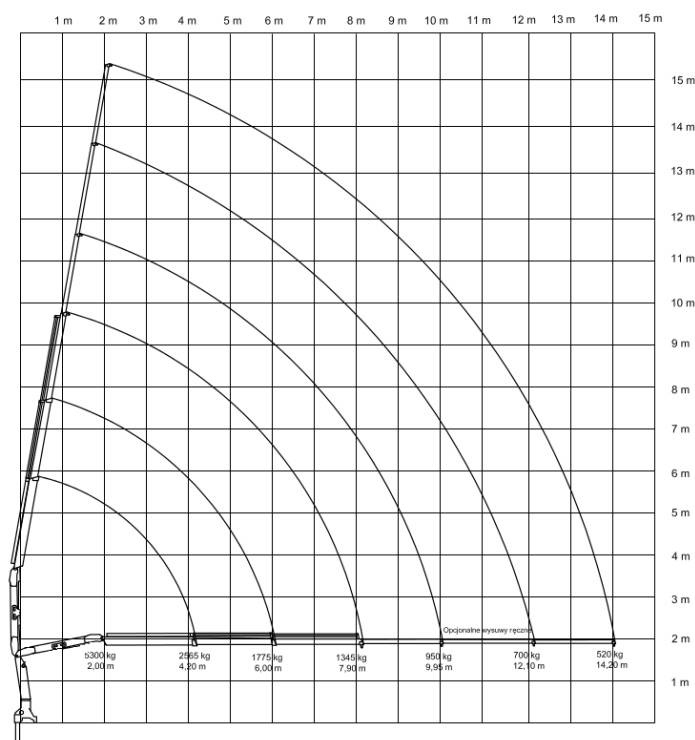
SPECYFIKACJA:

- Wersja CE, spełnia wymagania zasadnicze dyrektywy maszynowej 2006/42/EC oraz dyrektywy 2004/108/EC.
- Wyłącznik bezpieczeństwa STOP po dwóch stronach
- Rozdzielacz proporcjonalny
- Zamki zabezpieczające siłowniki wysuwu
- Wzmacniane węże hydrauliczne
- Podpory obustronne, opuszczane (górną-dół) hydraulicznie
- Zabezpieczenia sprężynowe zapobiegające niekontrolowanemu wysunięciu belek podporowych
- Szpilki montażowe
- Hak 5,4t
- Żuraw sterowany obustronnie
- Hydrauliczny system zabezpieczający przed przeciążeniem

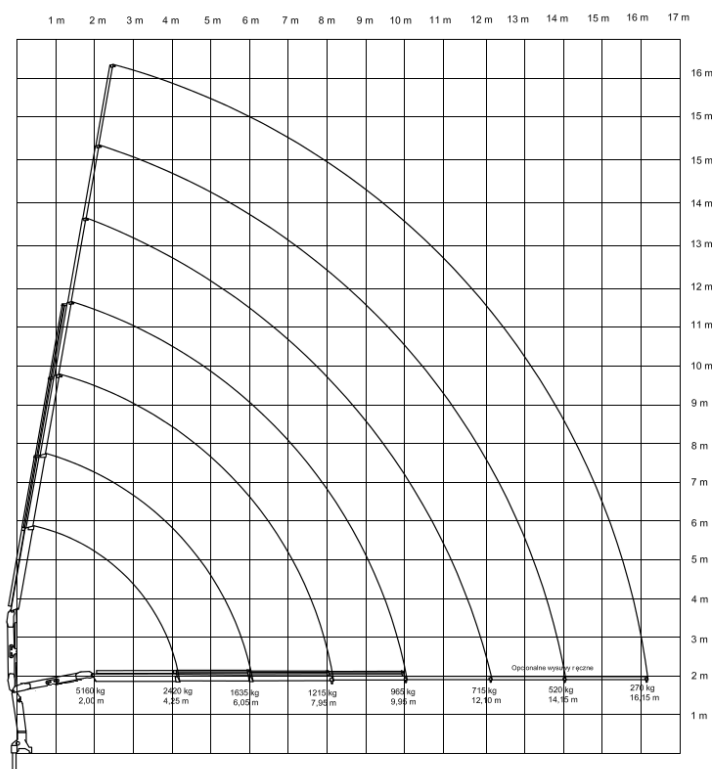
Dane techniczne żurawia hydraulicznego BEFARD XF 11002-CS	
Moment udźwigu	11,1 tm
Udźwig maksymalny CE	5420 kg
Wysuw hydrauliczny	6050 mm
Opcjonalne wysuwy ręczne	12250 mm
Wysokość żurawia	2200 mm
Szerokość transportowa	2280 mm
Rozstaw podpór	5400 mm
Kąt obrotu	180-390°
Moment obrotu (30 MPa)	17,6 kNm
Kąt wzniosu wysuwu	80°
Kąt pochylenia w dół	65°
Ciśnienie pracy	300 bar
Wymagany przepływ	30 l/min
Ciśnienie pompy	350 bar
Waga	1420 kg



Dane techniczne żurawia hydraulicznego BEFARD XF 11002A-CS	
Moment udźwigu	10,7 tm
Udźwig maksymalny CE	5300 kg
Wysuwy hydrauliczne	7900 mm
Opcjonalne wysuwy ręczne	14200 mm
Wysokość żurawia	2200 mm
Szerokość transportowa	2280 mm
Rozstaw podpór	5400 mm
Kąt obrotu	180-390°
Moment obrotu (30 MPa)	17,6 kNm
Kąt wzniosu wysuwu	80°
Kąt pochylenia w dół	65°
Ciśnienie pracy	300 bar
Przepływ	30 l/min
Ciśnienie pompy	350 bar
Waga	1550 kg



Dane techniczne żurawia hydraulicznego BEFARD 11002B-CS	
Moment udźwigu	10,5 tm
Udźwig maksymalny CE	5160 kg
Wysuwy hydrauliczne	9950 mm
Opcjonalne wysuwy ręczne	16150 mm
Wysokość żurawia	2200 mm
Szerokość transportowa	2280 mm
Rozstaw podpór	5400 mm
Kąt obrotu	180-390°
Moment obrotu (30 MPa)	17,6 kNm
Kąt wzniosu wysuwu	80°
Kąt pochylenia w dół	65°
Ciśnienie pracy	300 bar
Przepływ	30 l/min
Ciśnienie pompy	350 bar
Waga	1670 kg



Dane techniczne żurawia hydraulicznego BEFARD XF 11002C-CS	
Moment udźwigu	10,0 tm
Udźwig maksymalny CE	5035 kg
Wysuwy hydrauliczne	12050 mm
Opcjonalne wysuwy ręczne	16050 mm
Wysokość żurawia	2200 mm
Szerokość transportowa	2280 mm
Rozstaw podpór	5400 mm
Kąt obrotu	180-390°
Moment obrotu (30 MPa)	17,5 kNm
Kąt wzniosu wysuwu	80°
Kąt pochylenia w dół	65°
Ciśnienie pracy	300 bar
Przepływ	30 l/min
Ciśnienie pompy	350 bar
Waga	1800 kg

