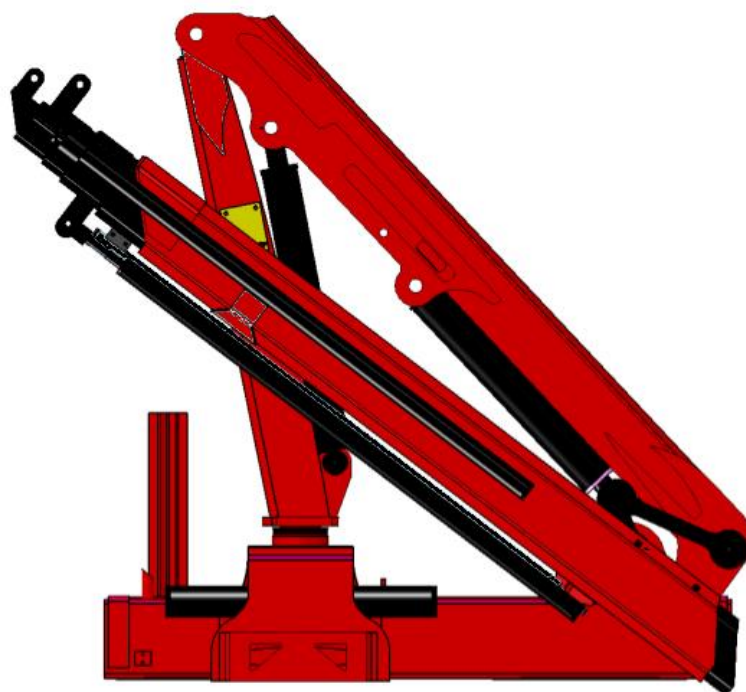




KARTA PRODUKTU



BEFARD Seria: XF 1502

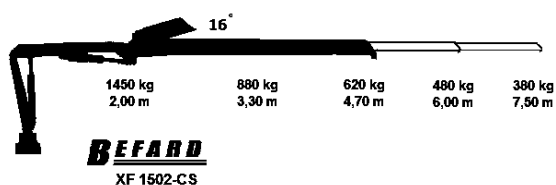
Z ramieniem aktywnym

HDS SERWIS Sp. z o.o.
ul. Rzeźnicza 2
43-300 Bielsko-Biała

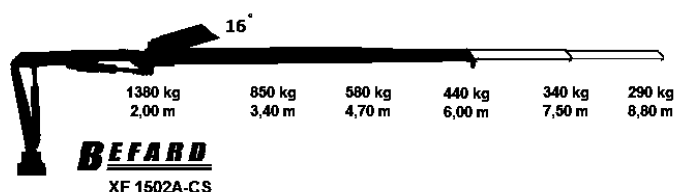
tel. (33) 821 96 92
e-mail: befard@hds-serwis.pl
NIP: 937-262-42-27

Żurawie serii XF 1502

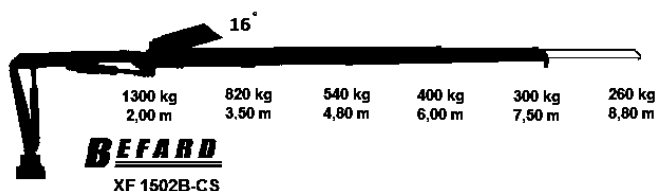
Schematy przedstawiają ogólne techniczne parametry udźwigu różnych wersji żurawi XF 1502, przeznaczonych zarówno na rynki krajów UE, jak i rynki pozaeuropejskie. W przypadku wersji CE (na rynki europejskie) żuraw dostarczany z wykresami udźwigu nieprzekraczającymi 990 kg.



Żuraw z jednym wysuwem hydraulicznym, opcjonalnie dwa wysuwy ręczne. Opcjonalnie dwa wysuwy ręczne

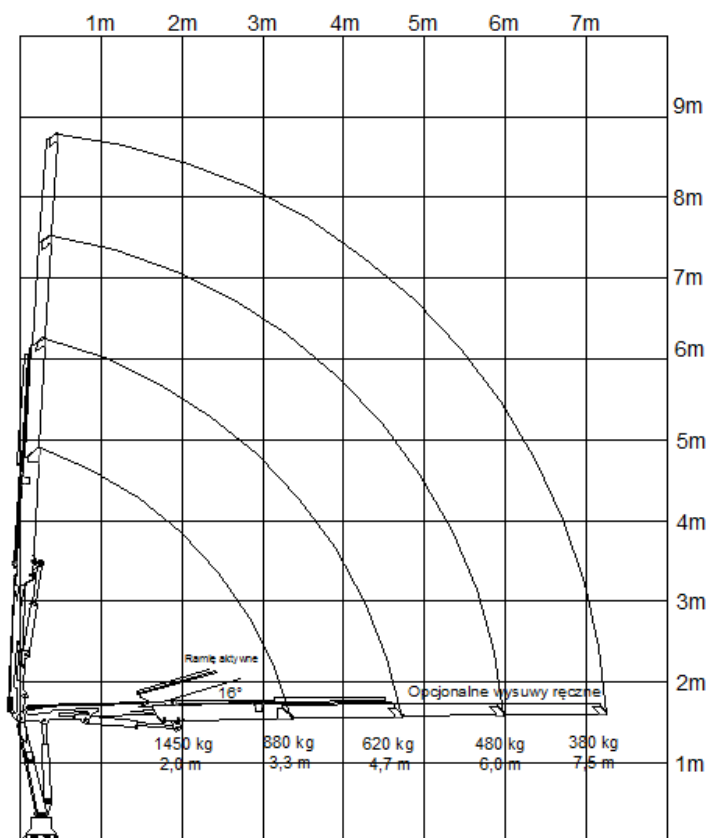


Żuraw z dwoma wysuwami hydraulicznymi, opcjonalnie dwa wysuwy ręczne.

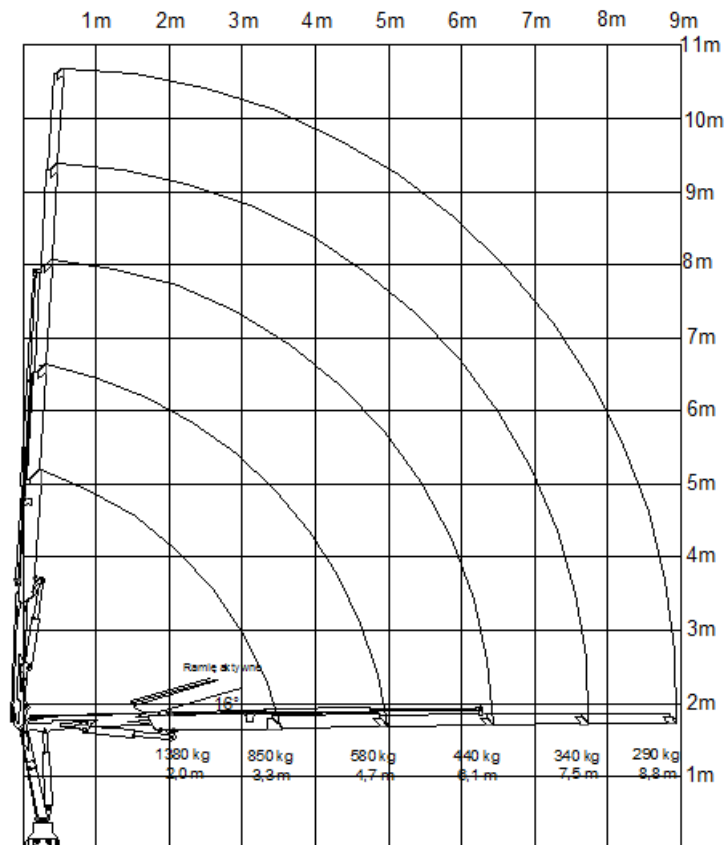


Żuraw z trzema wysuwami hydraulicznymi, opcjonalnie jeden wysuw ręczny.

| Dane techniczne żurawia hydraulicznego BEFARD XF 1502 | | |
|--|-----------------|----------|
| Moment udźwigu | | 31 kNm |
| Udźwig maksymalny CE | | 990 kg |
| Udźwig maksymalny | | 1450 kg |
| Wysuw hydrauliczny | | 4700 mm |
| Opcjonalne wysuwy ręczne | | 7500 mm |
| Wysokość żurawia | | 1670 mm |
| Szerokość transportowa | | 1850 mm |
| Rozstaw podpór | | 5020 mm |
| Kąt obrotu | | 180-360° |
| Moment obrotu (18 MPa) | | 5,4 kNm |
| Kąt wzniosu wysuwu | | 86° |
| Kąt pochylenia w dół | | 45° |
| Kąt podniesienia ramienia drugiego względem pierwszego | | 16° |
| Ciśnienie pracy | | 185 bar |
| Rekomendowana pompa | Ciśnienie pracy | 280 bar |
| | Przepływ | 16 l/min |
| Waga (nie obejmuje stóp podporowych) | | 480 kg |



| Dane techniczne żurawia hydraulicznego BEFARD XF 1502A | | |
|--|-----------------|----------|
| Moment udźwigu | | 31 kNm |
| Udźwig maksymalny CE | | 990 kg |
| Udźwig maksymalny | | 1800 kg |
| Wysuwy hydrauliczne | | 6100 mm |
| Opcjonalne wysuwy ręczne | | 8800 mm |
| Wysokość żurawia | | 1670 mm |
| Szerokość transportowa | | 1850 mm |
| Rozstaw podpór | | 5020 mm |
| Kąt obrotu | | 180-360° |
| Moment obrotu (18 MPa) | | 5,4 kNm |
| Kąt wzniosu wysuwu | | 80° |
| Kąt pochylenia w dół | | 45° |
| Kąt podniesienia ramienia drugiego względem pierwszego | | 16° |
| Ciśnienie pracy | | 185 bar |
| Rekomendowana pompa | Ciśnienie pracy | 280 bar |
| | Przepływ | 16 l/min |
| Waga (nie obejmuje stóp podporowych) | | 510 kg |



| Dane techniczne żurawia hydraulicznego BEFARD XF 1502B | | |
|--|-----------------|----------|
| Moment udźwigu | | 31 kNm |
| Udźwig maksymalny CE | | 990 kg |
| Udźwig maksymalny | | 1600 kg |
| Wysuwy hydrauliczne | | 7500 mm |
| Opcjonalne wysuwy ręczne | | 8800 mm |
| Wysokość żurawia | | 1670 mm |
| Szerokość transportowa | | 1850 mm |
| Rozstaw podpór | | 5020 mm |
| Kąt obrotu | | 180-360° |
| Moment obrotu (18 MPa) | | 5,4 kNm |
| Kąt wzniosu wysuwu | | 80° |
| Kąt pochylenia w dół | | 45° |
| Kąt podniesienia ramienia drugiego względem pierwszego | | 16° |
| Ciśnienie pracy | | 185 bar |
| Rekomendowana pompa | Ciśnienie pracy | 280 bar |
| | Przepływ | 16 l/min |
| Waga (nie obejmuje stóp podporowych) | | 535 kg |

