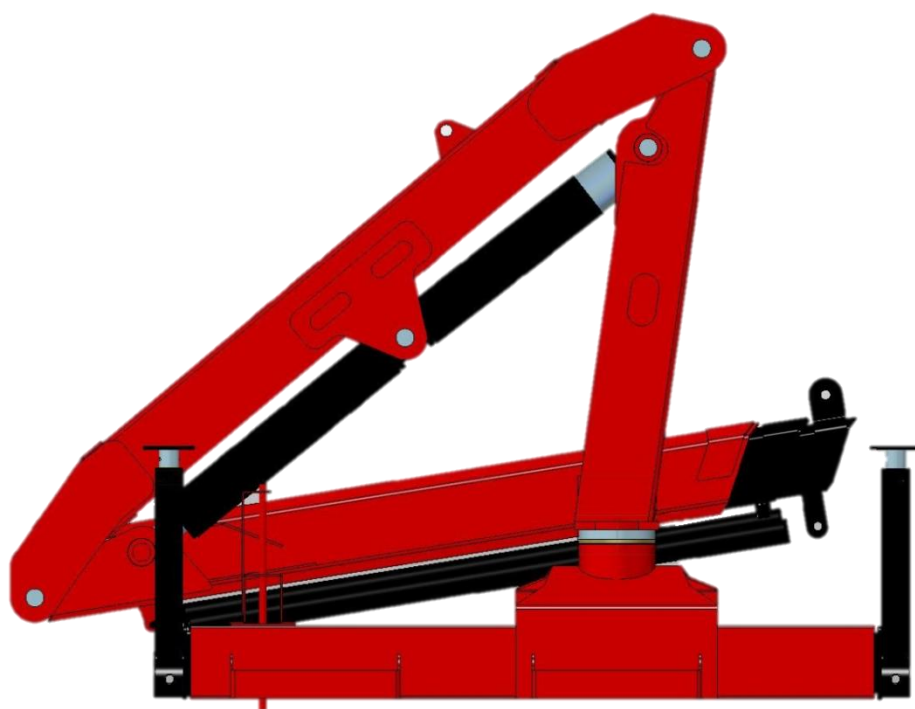




KARTA PRODUKTU



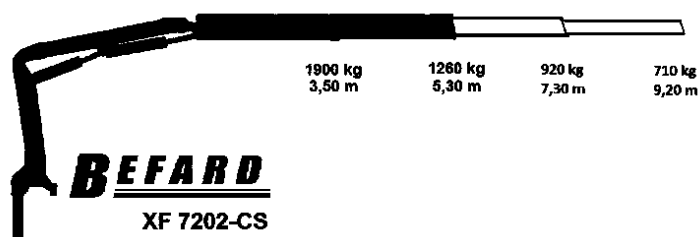
BEFARD Seria: XF 7202-CS

Bielska Fabryka Dźwigów Befard
ul. Cieszyńska 356
43-382 Bielsko-Biała

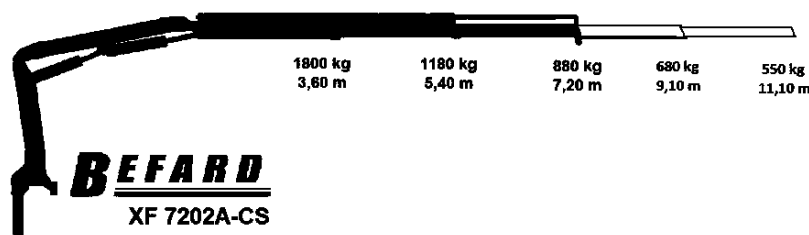
tel. (33) 821 96 92
e-mail: befard@hds-serwis.pl
NIP: 547-215-26-36

Żurawie serii XF 7202-CS

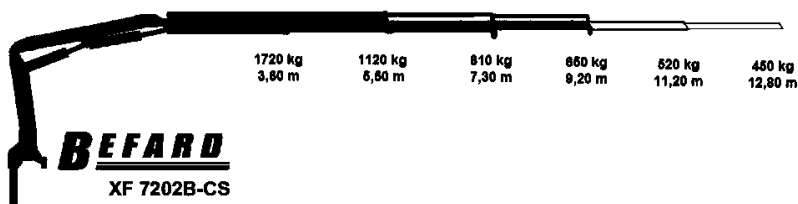
Schematy przedstawiają ogólne techniczne parametry udźwigu różnych wersji żurawi XF 7202-CS, przeznaczonych zarówno na rynki krajów UE, jak i rynki pozaeuropejskie.



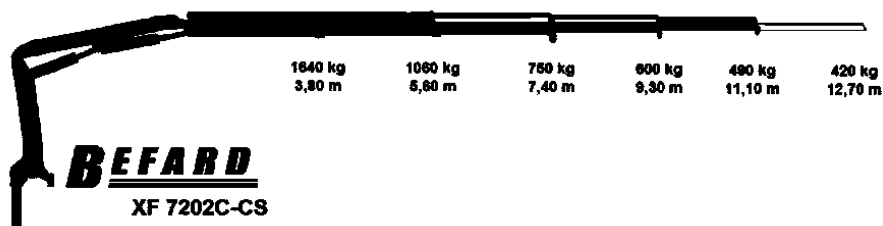
Żuraw z jednym wysuwem hydraulicznym. Opcjonalnie dwa wysuw ręczne



Żuraw z dwoma wysuwami hydraulicznymi. Opcjonalnie dwa wysuw ręczne



Żuraw z trzema wysuwami hydraulicznymi. Opcjonalnie dwa wysuw ręczne

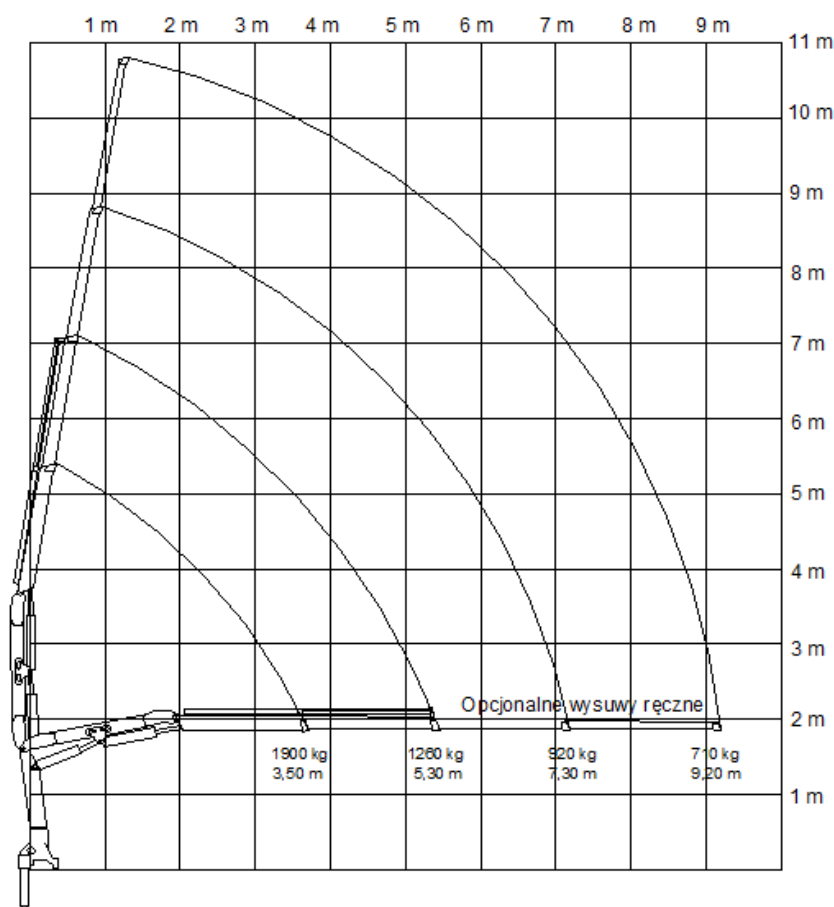


Żuraw z czterema wysuwami hydraulicznymi. Opcjonalnie jeden wysuw ręczny

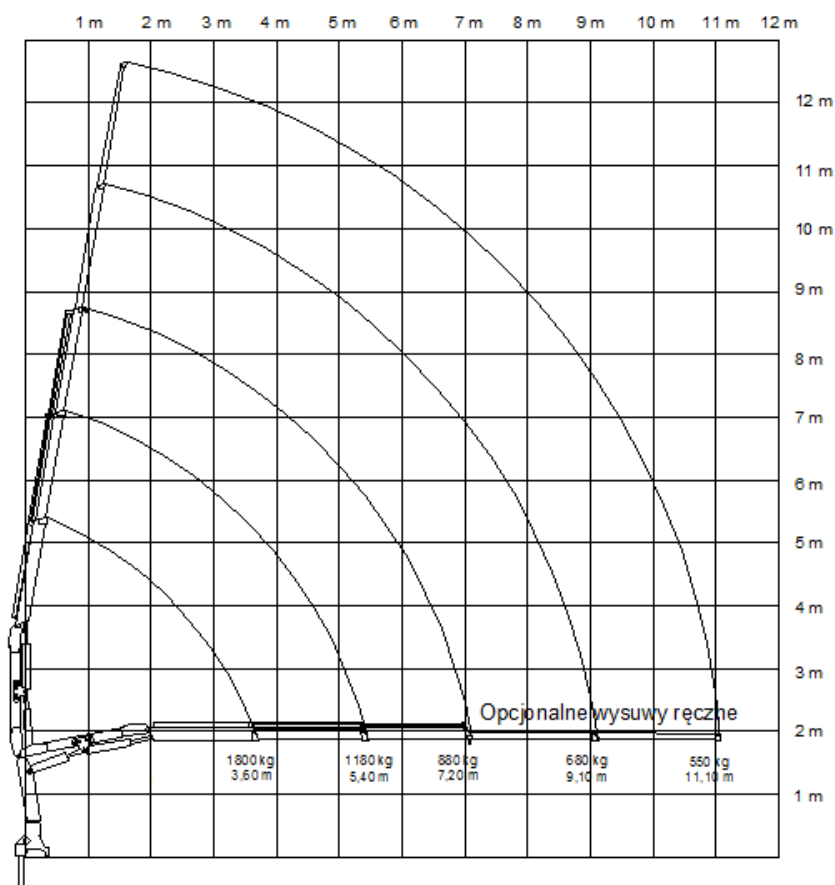
SPECYFIKACJA:

- Wersja CE, spełnia wymagania zasadnicze dyrektywy maszynowej 2006/42/EC oraz dyrektywy 2004/108/EC.
- Wyłącznik bezpieczeństwa STOP po dwóch stronach
- Rozdzielacz proporcjonalny.
- Zamki podwójnego działania zabezpieczające siłowniki wysuwu
- Wzmacniane węże hydrauliczne.
- Podpory obustronne, opuszczane (górną-dół) hydraulicznie
- Zabezpieczenia sprężynowe zapobiegające niekontrolowanemu wysunięciu belek podporowych
- Szpilki montażowe
- Hak 5,4t
- Żuraw sterowany obustronnie
- Hydrauliczny system zabezpieczający przed przeciążeniem

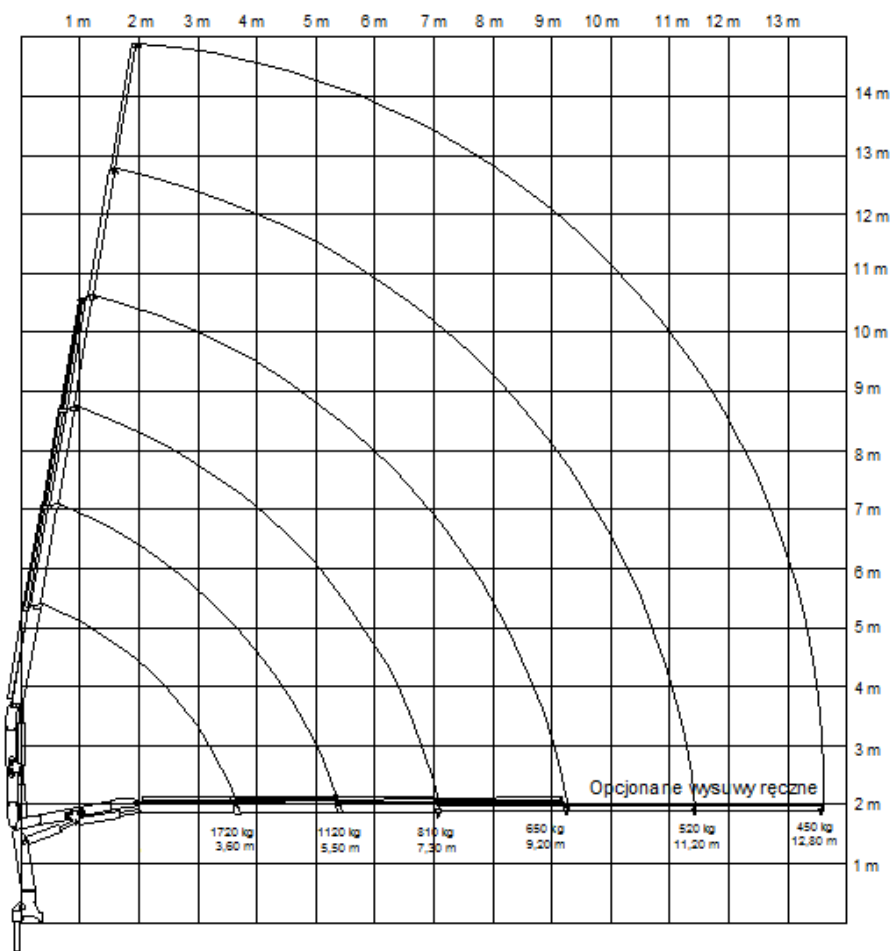
Dane techniczne żurawia hydraulicznego BEFARD XF 7202-CS	
Moment udźwigu	6,9 tm
Udźwig maksymalny CE	3320 kg
Wysuw hydrauliczny	5300 mm
Opcjonalne wysuwy ręczne	9200 mm
Wysokość żurawia	1970 mm
Szerokość transportowa	2200 mm
Rozstaw podpór	5400 mm
Kąt obrotu	180-390°
Moment obrotu (30 MPa)	9,9 kNm
Kąt wzniosu wysuwu	80°
Kąt pochylenia w dół	65°
Ciśnienie pracy	300 bar
Wymagany przepływ	30-40 l/min
Ciśnienie pompy	350 bar
Waga	800 kg



Dane techniczne żurawia hydraulicznego BEFARD XF 7202A-CS	
Moment udźwigu	6,9 tm
Udźwig maksymalny CE	3260 kg
Wysuwy hydrauliczne	7200 mm
Opcjonalne wysuwy ręczne	11100 mm
Wysokość żurawia	1970 mm
Szerokość transportowa	2200 mm
Rozstaw podpór	5400 mm
Kąt obrotu	180-390°
Moment obrotu (30 MPa)	9,9 kNm
Kąt wzniosu wysuwu	80°
Kąt pochylenia w dół	65°
Ciśnienie pracy	300 bar
Przepływ	30-40 l/min
Ciśnienie pompy	350 bar
Waga	840 kg



Dane techniczne żurawia hydraulicznego BEFARD 7202B-CS	
Moment udźwigu	6,9 tm
Udźwig maksymalny CE	3200 kg
Wysuwy hydrauliczne	9200 mm
Opcjonalne wysuwy ręczne	12800 mm
Wysokość żurawia	1970 mm
Szerokość transportowa	2200 mm
Rozstaw podpór	5400 mm
Kąt obrotu	180-390°
Moment obrotu (30 MPa)	9,9 kNm
Kąt wzniosu wysuwu	80°
Kąt pochylenia w dół	65°
Ciśnienie pracy	300 bar
Przepływ	30-40 l/min
Ciśnienie pompy	350 bar
Waga	870 kg



Dane techniczne żurawia hydraulicznego BEFARD XF 7202C-CS	
Moment udźwigu	6,9 tm
Udźwig maksymalny CE	3140 kg
Wysuwy hydrauliczne	11100 mm
Opcjonalny wysuw ręczny	12700 mm
Wysokość żurawia	1970 mm
Szerokość transportowa	2220 mm
Rozstaw podpór	5400 mm
Kąt obrotu	180-390°
Moment obrotu (30 MPa)	9,9 kNm
Kąt wzniosu wysuwu	80°
Kąt pochylenia w dół	65°
Ciśnienie pracy	300 bar
Przepływ	30-40 l/min
Ciśnienie pompy	350 bar
Waga	890 kg

