



KARTA PRODUKTU



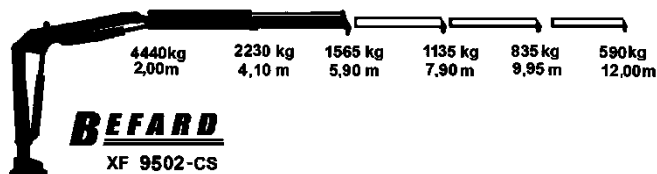
BEFARD Seria: XF 9502-CS

HDS SERWIS Sp. z o.o.
ul. Rzeźnicza 2
43-300 Bielsko-Biała

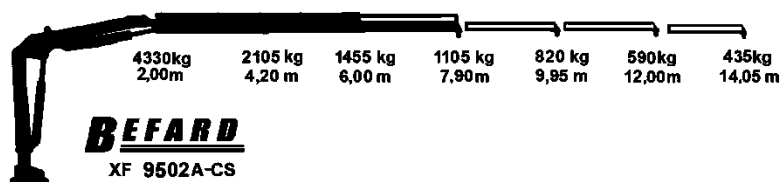
tel. (33) 821 96 92
e-mail: befard@hds-serwis.pl
NIP: 937-262-42-27

Żurawie serii XF 9502-CS

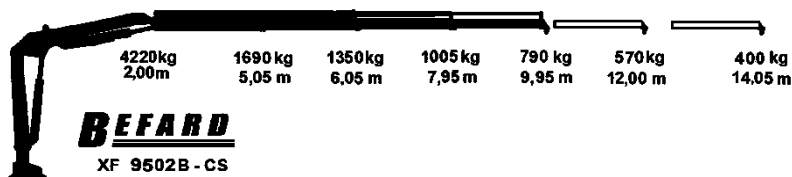
Schematy przedstawiają ogólne techniczne parametry udźwigu różnych wersji żurawi XF 9502-CS, przeznaczonych zarówno na rynki krajów UE, jak i rynki pozaeuropejskie.



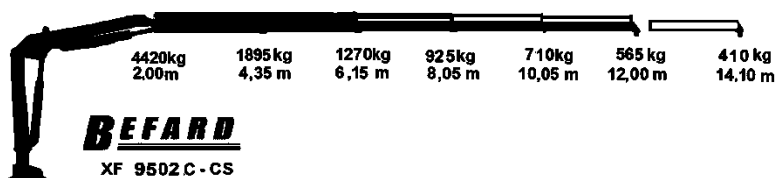
Żuraw z jednym wysuwem hydraulicznym, opcjonalnie trzy wysuwu ręczne.



Żuraw z dwoma wysuwami hydraulicznymi, opcjonalnie trzy wysuwu ręczne.



Żuraw z trzema wysuwami hydraulicznymi, opcjonalnie dwa wysuwu ręczne.

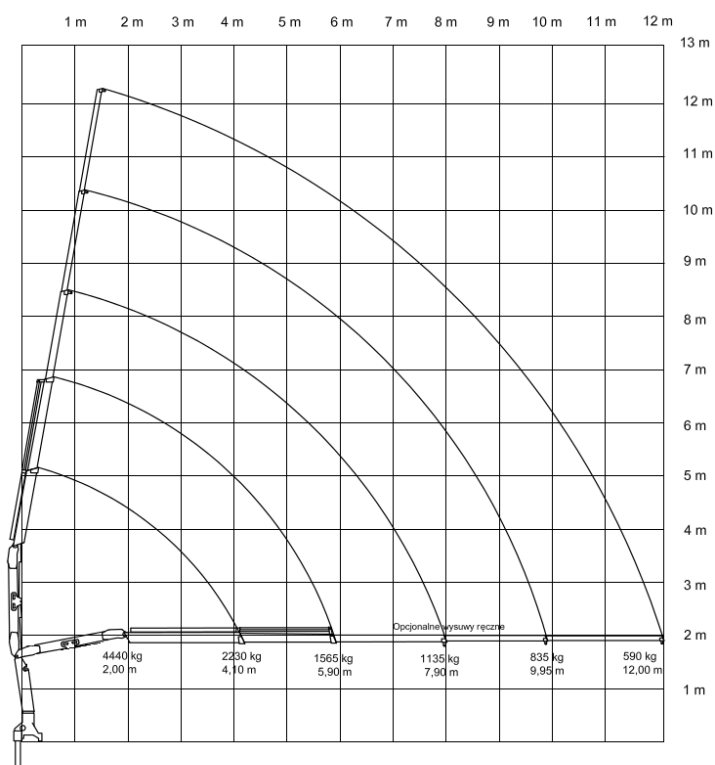


Żuraw z czterema wysuwami hydraulicznymi, opcjonalnie jeden wysuw ręczny.

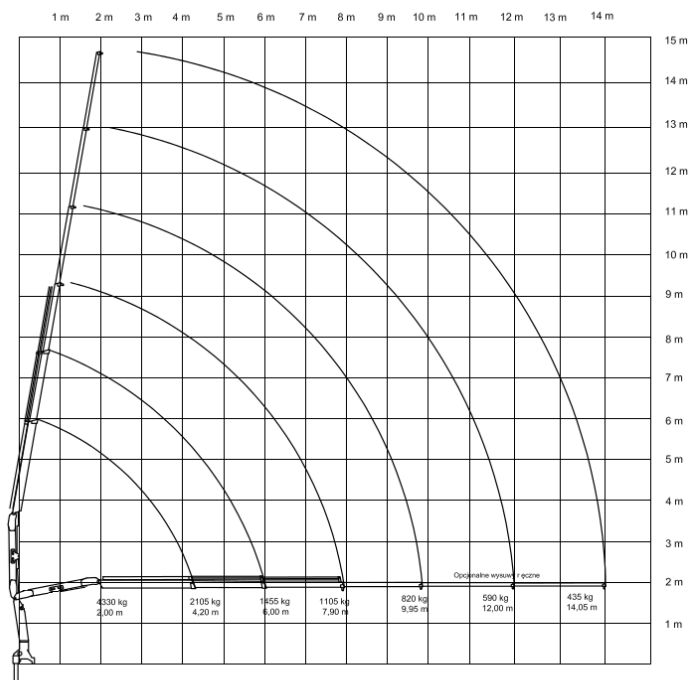
SPECYFIKACJA:

- Wersja CE, spełnia wymagania zasadnicze dyrektywy maszynowej 2006/42/EC oraz dyrektywy 2004/108/EC.
- Wyłącznik bezpieczeństwa STOP po dwóch stronach
- Rozdzielacz proporcjonalny
- Zamki zabezpieczające siłowniki wysuwu
- Wzmacniane węże hydrauliczne
- Podpory obustronne, opuszczane (górną-dół) hydraulicznie
- Zabezpieczenia sprężynowe zapobiegające niekontrolowanemu wysunięciu belek podporowych
- Szpilki montażowe
- Hak 5,4t
- Żuraw sterowany obustronnie
- Hydrauliczny system zabezpieczający przed przeciążeniem

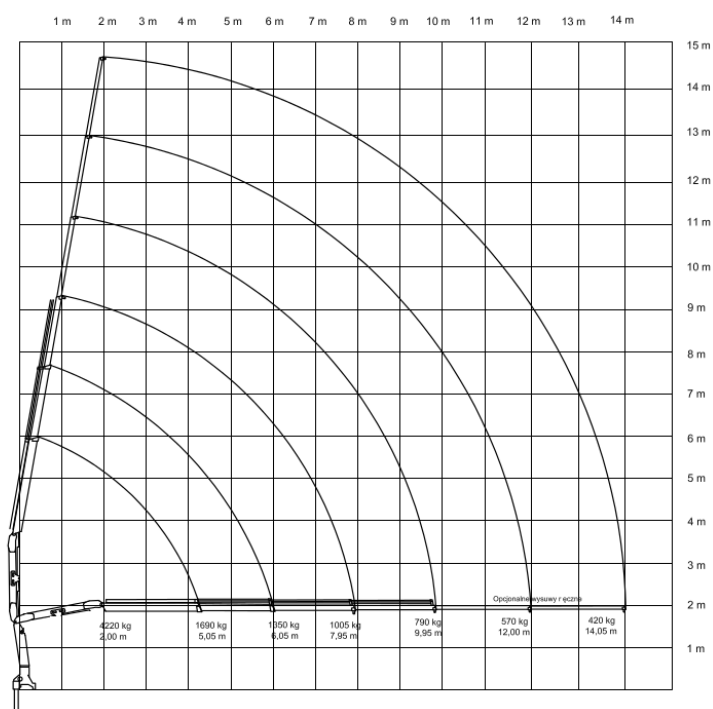
Dane techniczne żurawia hydraulicznego BEFARD XF 9502-CS	
Moment udźwigu	9,1 tm
Udźwig maksymalny CE	4440 kg
Wysuw hydrauliczny	5900 mm
Opcjonalne wysuwy ręczne	12000 mm
Wysokość żurawia	2200 mm
Szerokość transportowa	2300 mm
Rozstaw podpór	5400 mm
Kąt obrotu	180-390°
Moment obrotu (29 MPa)	17,7 kNm
Kąt wzniosu wysuwu	80°
Kąt pochylenia w dół	65°
Ciśnienie pracy	290 bar
Wymagany przepływ	25 l/min
Ciśnienie pompy	350 bar
Waga	1130 kg



Dane techniczne żurawia hydraulicznego BEFARD XF 9502A-CS	
Moment udźwigu	8,8 tm
Udźwig maksymalny CE	4330 kg
Wysuwy hydrauliczne	7900 mm
Opcjonalne wysuwy ręczne	14050 mm
Wysokość żurawia	2200 mm
Szerokość transportowa	2300 mm
Rozstaw podpór	5400 mm
Kąt obrotu	180-390°
Moment obrotu (29 MPa)	17,7 kNm
Kąt wzniosu wysuwu	80°
Kąt pochylenia w dół	65°
Ciśnienie pracy	290 bar
Przepływ	25 l/min
Ciśnienie pompy	350 bar
Waga	1230 kg



Dane techniczne żurawia hydraulicznego BEFARD 9502B-CS	
Moment udźwigu	8,5 tm
Udźwig maksymalny CE	4220 kg
Wysuwy hydrauliczne	9950 mm
Opcjonalne wysuwy ręczne	14050 mm
Wysokość żurawia	2200 mm
Szerokość transportowa	2300 mm
Rozstaw podpór	5400 mm
Kąt obrotu	180-390°
Moment obrotu (29 MPa)	17,7 kNm
Kąt wzniosu wysuwu	80°
Kąt pochylenia w dół	65°
Ciśnienie pracy	290 bar
Przepływ	25 l/min
Ciśnienie pompy	350 bar
Waga	1330 kg



Dane techniczne żurawia hydraulicznego BEFARD XF 9502C-CS	
Moment udźwigu	8,3 tm
Udźwig maksymalny CE	4140 kg
Wysuwy hydrauliczne	12000 mm
Opcjonalne wysuwy ręczne	14100 mm
Wysokość żurawia	2200 mm
Szerokość transportowa	2300 mm
Rozstaw podpór	5400 mm
Kąt obrotu	180-390°
Moment obrotu (29 MPa)	17,7 kNm
Kąt wzniosu wysuwu	80°
Kąt pochylenia w dół	65°
Ciśnienie pracy	290 bar
Przepływ	25 l/min
Ciśnienie pompy	350 bar
Waga	1430 kg

