

TB 7002 - SPALINOWY
TB 7002e - ELEKTRYCZNY
MINI ŻURAW NA PODWOZIU GAŚNIENICOWYM



Mini żuraw na podwoziu gąsienicowym BEFARD TB 7002 wyróżnia się zwrotnością i mobilnością. Jest bardzo wydajny w pracy, a przy tym wytrzymały i niezawodny. Mimo kompaktowej budowy i niedużego ciężaru charakteryzuje się wysoką stabilnością i może podnosić nawet ciężkie ładunki o dużych gabarytach.

BEFARD TB przeznaczony do prac wewnątrz i na zewnątrz.

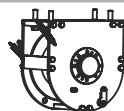


BEFARD TB 7002 - spalinowy + 230V lub 400V

BEFARD TB 7002e - elektryczny, akumulatorowy Li-ion

- udźwig maksymalny 2500kg
- zasięg ok. 19m (z wyposażeniem opcjonalnym)
- wciągarka hydrauliczna 990kg
- hydrauliczne ramię JIB z dwoma wysuwami
- zasilanie silnikiem spalinowym lub bateriami Li-ion
- zasilanie z sieci 230V lub 400V (Li-ion 230V)
- możliwość pracy i jazdy (na kablu) po podłączeniu do sieci
- możliwość transportu urządzenia nawet na przyczepie do DMC 3,5t
- podkłady pod stopy podporowe

Wciągarka hydrauliczna
(winch)



WYPOSAŻENIE WERSJI PODSTAWOWEJ (BASIC)

- sterowanie radiowe (zarówno jazdą, jak i pracą)
- niebrudzące gąsienice (non-marking)
- rozsuwane podwozie (78-110cm)
- obrotowa kolumna żurawia - obrót nieskończony
- dwa tryby pracy i jazdy (szybki i wolny)
- układ antyprzeciążeniowy



JIB HYDRAULICZNY

- najdłuższy JIB hydrauliczny na rynku - o długości nawet ponad 7,0m (przy wykorzystaniu dodatkowego osprzętu)



PILOT STEROWANIA RADIOWEGO

STEROWANIE RADIOWE

- sterowanie radiowe zarówno jazdą, jak i pracą żurawia
- w zestawie ładowarka do sterowania radiowego z funkcją ładowania w samochodzie



ŁADOWARKA

ADAPTER DO SIECI 230V

BATERIA

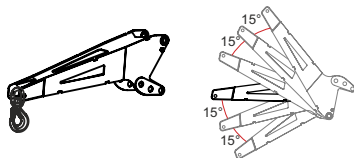
WTYCZKA SAMOCHODOWA

WYPOSAŻENIE OPCJONALNE

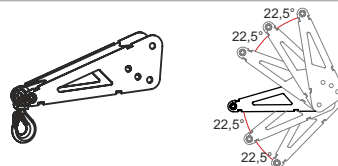
- hak szperający ramienia głównego (wydłużający zasięg o ok. 100 cm)
- hak szperający JIB'a (wydłużający zasięg o ok. 50 cm)
- ręczne ramię JIB (wydłużający zasięg o ok. 100 cm)
- lampa robocza LED (zasilana bezpośrednio z maszyny)
- zblozce liny wciągarki
- obciążenie haka (obniżające położenie haka)



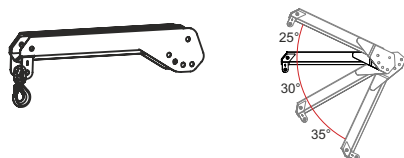
Hak szperający ramienia głównego (crane main boom tip)



Hak szperający JIB'a (crane last boom tip)



Ręczne ramię JIB (manual JIB extension)



Lampa robocza LED



Niezależnie od konfiguracji osprzętu dodatkowego TB 7002 jest wyposażony w jedną sztukę haka przepinanego w razie potrzeby do osprzętu dodatkowego

PARAMETRY TECHNICZNE:

Maksymalny udźwig	2500kg
Maksymalny zasięg z JIB'em hydraulicznym w poziomie ↔	14,30m
Maksymalny zasięg z JIB'em hydraulicznym i wyposażeniem opcjonalnym w poziomie ↔	15,80m
Maksymalny zasięg z JIB'em hydraulicznym - w pionie ↑	17,30m
Maksymalny zasięg z JIB'em hydraulicznym i wyposażeniem opcjonalnym - w pionie ↑	18,80m
Wciągarka	990kg
Długość liny wciągarki	50m, opcjonalnie 65m
Sterowanie radiowe	praca i jazda

Masa urządzenia

Żuraw - wersja podstawowa (basic)	2390kg
JIB hydrauliczny	230kg
Zasilanie 230V	50kg
Wciągarka	60kg
Lina do wciągarki + zblocze	zależne od opcji
Podkłady pod stopy podporowe	18kg

Zasilanie silnik Diesel 3-cylindrowy (Made in Japan) + 230V lub 400V lub baterie Li-ion

Napęd żurawia gąsienicowego przekładnia moto-reduktor
prędkość 0-2km/h
max. stopień nachylenia 20°

Obrotowa kolumna obrót nieskończony



BEFARD TB 7002e electric - komfort i ekologia

- zasilanie w pełni bateryjne (baterie Li-ion)
- bio olej - opcjonalnie dostępny dla wersji spalinowej i elektrycznej
- opcjonalna **szybka ładowarka 400V** (szybsze ładowanie baterii Li-ion)

W standardzie: w trakcie ładowania baterii z sieci, możliwość pracy urządzeniem (na kablu)

Wbudowana standardowa ładowarka do baterii Li-ion 230V

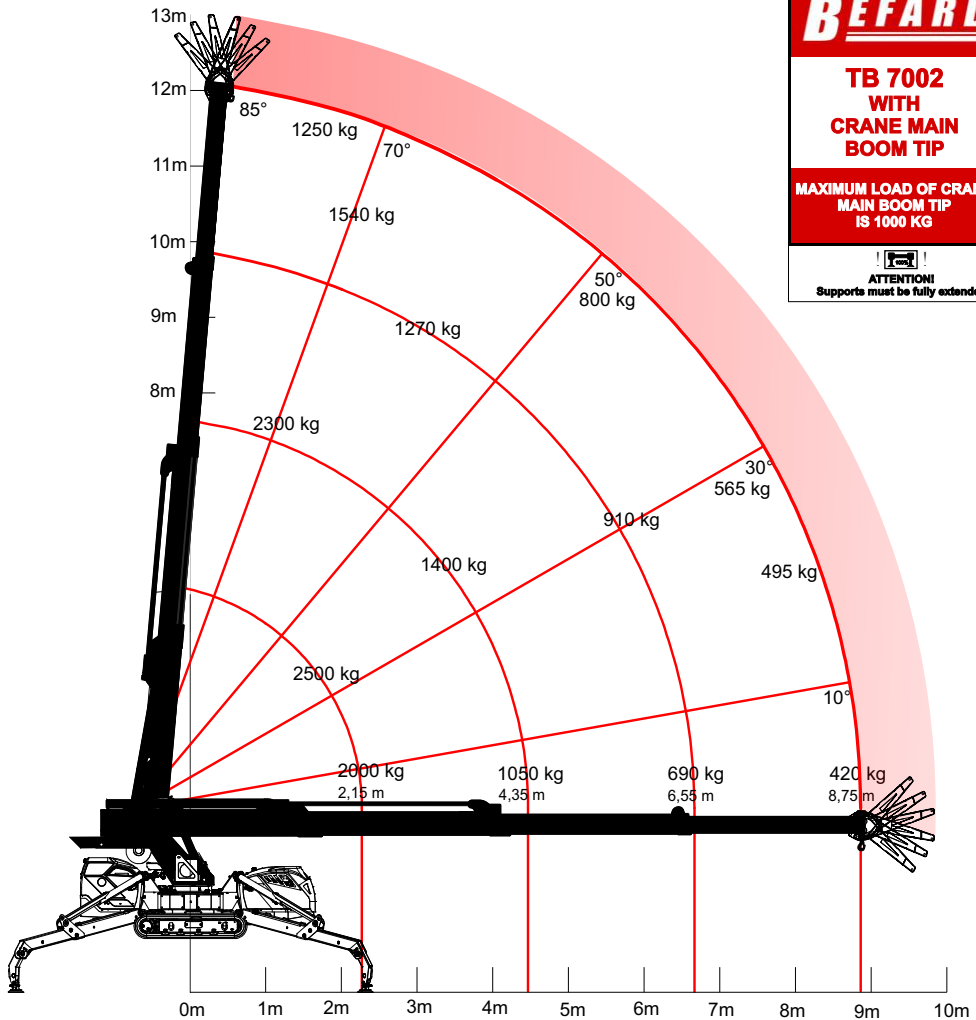


Elektryczne maszyny BEFARD to nie tylko ekologia, ale również najwyższy komfort pracy. Wyeliminowanie silnika spalinowego minimalizuje hałas i wibracje maszyny.

Umożliwia to najwyższy komfort i precyzję pracy. Daje również możliwość bezproblemowego użytkowania maszyny w centrach miast europejskich, w których obowiązują przepisy Low Emission Zone (np. Londyn, Paryż, Berlin).



TB 7002 / TB 7002e wersja podstawowa z opcjonalnym hakiem szperającym ramienia głównego



BEFARD

**TB 7002
WITH
CRANE MAIN
BOOM TIP**

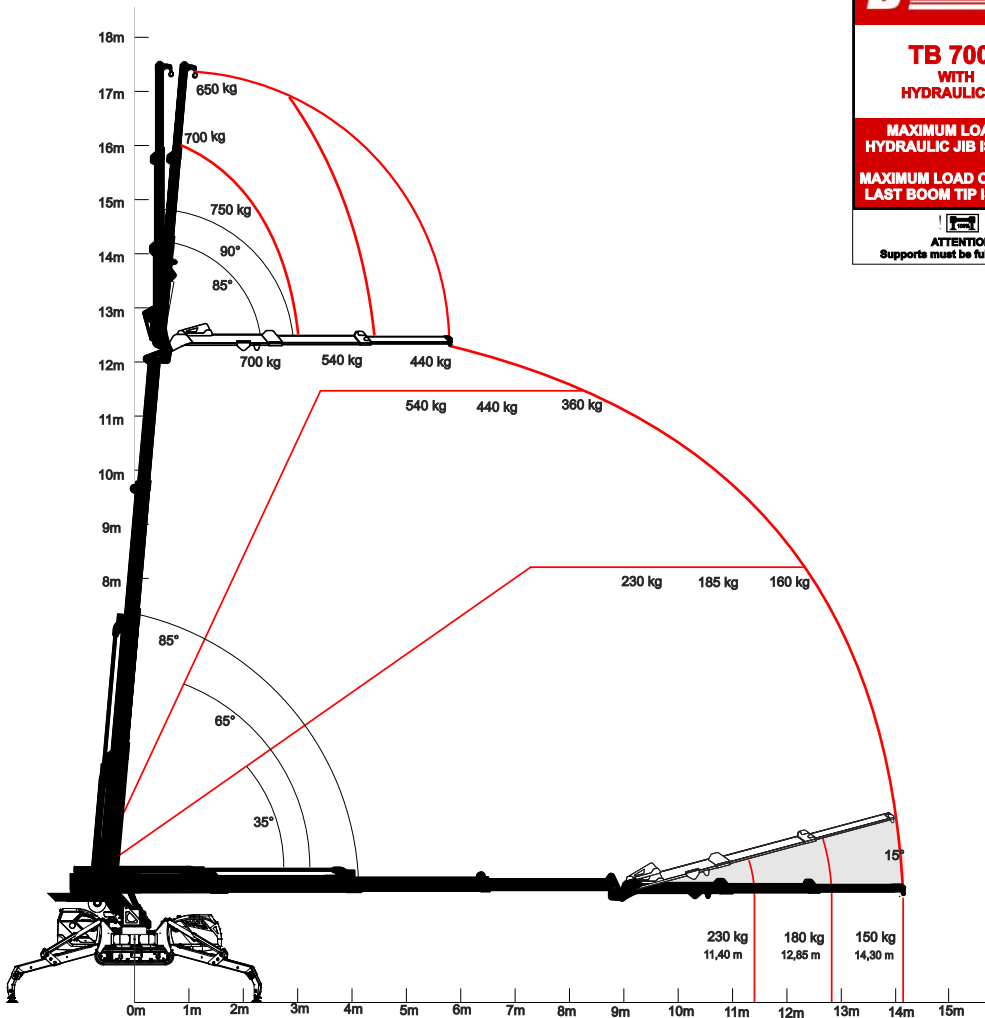
**MAXIMUM LOAD OF CRANE
MAIN BOOM TIP
IS 1000 KG**

ATTENTION!
Supports must be fully extended

MAKSYMALNE OBCIĄŻENIE GŁÓWNEGO HAKA SZPERAJĄCEGO WYNOŚI 1000KG

Każdy żuraw dostarczany jest z dodatkowymi wykresami udźwigu w zależności od jego wyposażenia.

TB 7002 / TB 7002e standardowa wersja z JIB'em hydraulicznym



BEFARD

TB 7002
WITH
HYDRAULIC JIB

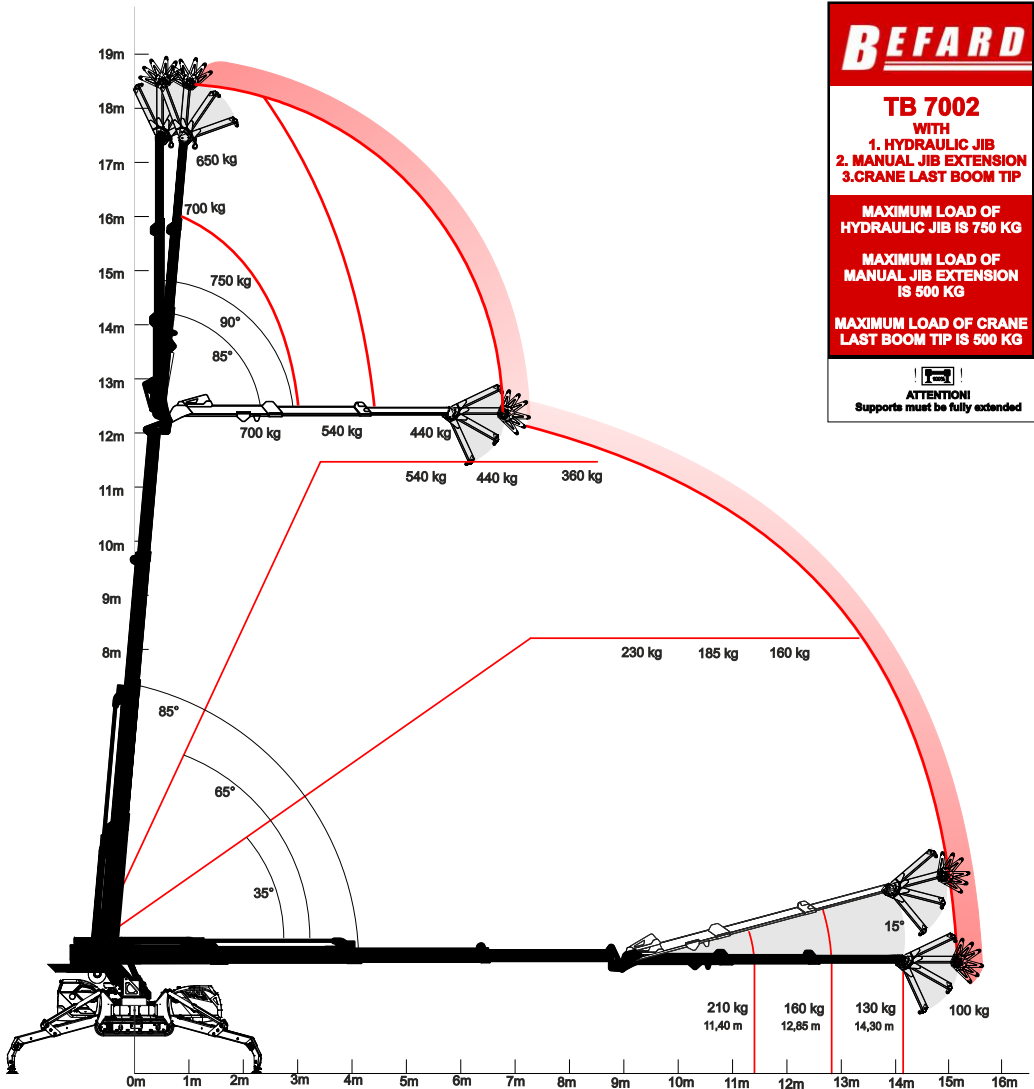
MAXIMUM LOAD OF
HYDRAULIC JIB IS 750 KG

MAXIMUM LOAD OF CRANE
LAST BOOM TIP IS 500 KG

ATTENTION!
Supports must be fully extended

MAKSYMALNE OBCIĄŻENIE JIB'a HYDRAULICZNEGO WYNOŚI 750KG
MAKSYMALNE OBCIĄŻENIE HAKA SZPERAJĄCEGO JIB'a WYNOŚI 500KG

TB 7002 / TB 7002e wersja z JIB'em hydrauliczny, JIB'em ręcznym i hakiem szperającym JIB'a



BEFARD

TB 7002

WITH
1. HYDRAULIC JIB
2. MANUAL JIB EXTENSION
3. CRANE LAST BOOM TIP

**MAXIMUM LOAD OF
 HYDRAULIC JIB IS 750 KG**

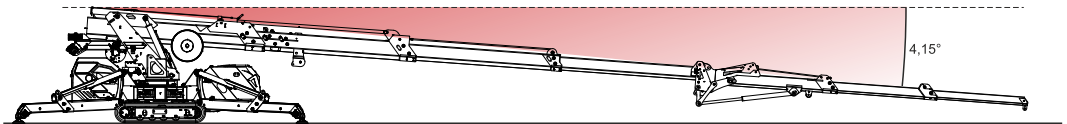
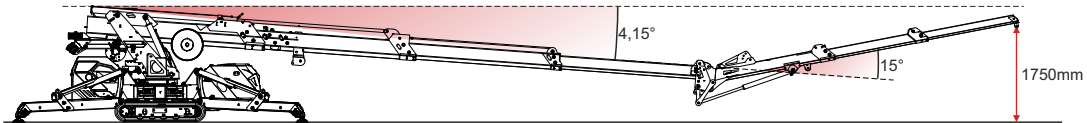
**MAXIMUM LOAD OF
 MANUAL JIB EXTENSION
 IS 500 KG**

**MAXIMUM LOAD OF CRANE
 LAST BOOM TIP IS 500 KG**

ATTENTION!
 Supports must be fully extended

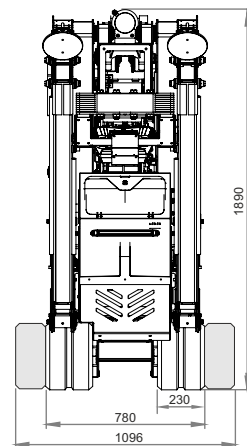
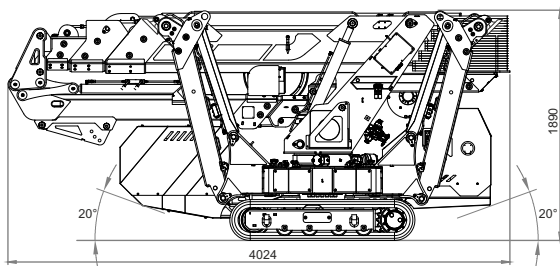
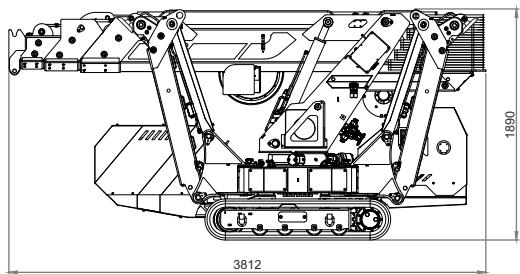
MAKSYMALNE OBCIĄŻENIE JIB'a HYDRAULICZNEGO WYNOŚI 750KG
 MAKSYMALNE OBCIĄŻENIE RĘCZNEGO RAMIENIA JIB WYNOŚI 500KG
 MAKSYMALNE OBCIĄŻENIE HAKA SZPERAJĄCEGO JIB'a WYNOŚI 500KG

Możliwość opuszczenia ramienia głównego poniżej poziomu o ponad 4°

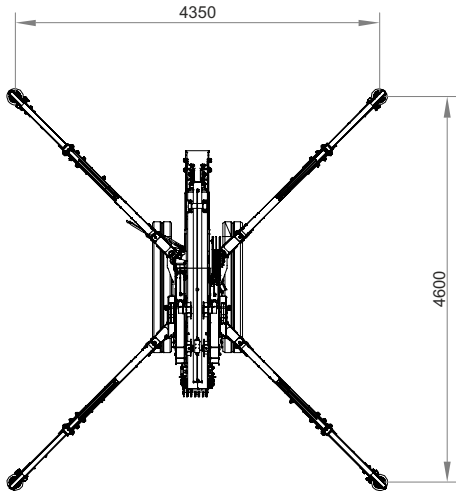


TB 7002 / TB 7002e pozycja transportowa

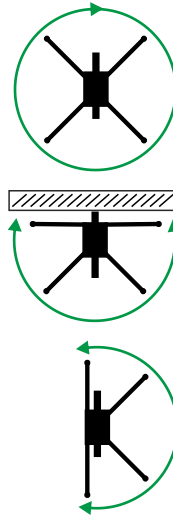
Wymiary - gaśienice
złożone / rozłożone



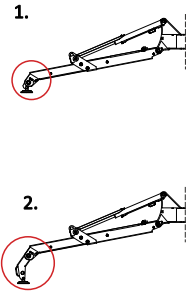
Rozstaw podpór



Zakres pracy



Pozycje stóp podporowych



Urządzenie spełnia wymagania zasadniczej dyrektywy maszynowej 2006/42/EC oraz dyrektywy 2014/30/EU.

