

**TB 7002 - SPALINOWY**  
**TB 7002e - ELEKTRYCZNY**  
**MINI ŻURAW NA PODWOZIU GAŚNIENICOWYM**



Mini żuraw na podwoziu gąsienicowym BEFARD TB 7002 wyróżnia się zwrotnością i mobilnością. Jest bardzo wydajny w pracy, a przy tym wytrzymały i niezawodny. Mimo kompaktowej budowy i niedużego ciężaru charakteryzuje się wysoką stabilnością i może podnosić nawet ciężkie ładunki o dużych gabarytach.

BEFARD TB przeznaczony do prac wewnątrz i na zewnątrz.

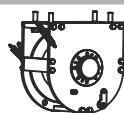


**BEFARD TB 7002 - spalinowy + 230V lub 400V**

**BEFARD TB 7002e - elektryczny, akumulatorowy Li-ion**

- udźwig maksymalny 2500kg
- zasięg ok. 19m (z wyposażeniem opcjonalnym)
- wciągarka hydrauliczna 990kg
- hydrauliczne ramię JIB z dwoma wysuwami
- zasilanie silnikiem spalinowym lub bateriami Li-ion
- zasilanie z sieci 230V lub 400V (Li-ion 230V)
- możliwość pracy i jazdy (na kablu) po podłączeniu do sieci
- możliwość transportu urządzenia nawet na przyczepie do DMC 3,5t
- podkłady pod stopy podporowe

Wciągarka hydrauliczna  
(winch)



## WYPOSAŻENIE WERSJI PODSTAWOWEJ (BASIC)

- sterowanie radiowe (zarówno jazdą, jak i pracą)
- niebrudzące gąsienice (non-marking)
- rozsuwane podwozie (78-110cm)
- obrotowa kolumna żurawia - obrót nieskończony
- dwa tryby pracy i jazdy (szybki i wolny)
- układ antyprzeciążeniowy



**JIB HYDRAULICZNY**

- najdłuższy JIB hydrauliczny na rynku - o długości nawet ponad 7,0m (przy wykorzystaniu dodatkowego osprzętu)

PILOT STEROWANIA  
RADIOWEGO**STEROWANIE RADIOWE**

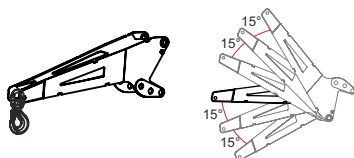
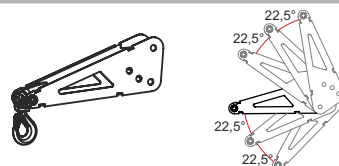
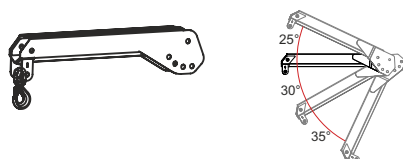
- sterowanie radiowe zarówno jazdą, jak i pracą żurawia
- w zestawie ładowarka do sterowania radiowego z funkcją ładowania w samochodzie



BATERIA

ŁADOWARKA  
ADAPTER DO  
SIECI 230VWTYCZKA  
SAMOCHODOWA**WYPOSAŻENIE OPCJONALNE**

- hak szperający ramienia głównego (wydłużający zasięg o ok. 100 cm)
- hak szperający JIB'a (wydłużający zasięg o ok. 50 cm)
- ręczne ramię JIB (wydłużający zasięg o ok. 100 cm)
- lampa robocza LED (zasilana bezpośrednio z maszyny)
- zblocze liny wciągarki
- obciążenie haka (obniżające położenie haka)

Hak szperający ramienia głównego  
(crane main boom tip)Hak szperający JIB'a  
(crane last boom tip)Ręczne ramię JIB  
(manual JIB extension)Lampa robocza  
LED

Niezależnie od konfiguracji osprzętu dodatkowego TB 7002 jest wyposażony w jedną sztukę haka przepinanego w razie potrzeby do osprzętu dodatkowego

## PARAMETRY TECHNICZNE:

Maksymalny udźwig	2500kg
Maksymalny zasięg z JIB'em hydraulicznym w poziomie ↔	14,30m
Maksymalny zasięg z JIB'em hydraulicznym i wyposażeniem opcjonalnym w poziomie ↔	15,80m
Maksymalny zasięg z JIB'em hydraulicznym - w pionie ↑	17,30m
Maksymalny zasięg z JIB'em hydraulicznym i wyposażeniem opcjonalnym - w pionie ↑	18,80m
Wciągarka	990kg
Długość liny wciągarki	50m, opcjonalnie 65m
Sterowanie radiowe	praca i jazda

## Masa urządzenia

Żuraw - wersja podstawowa (basic)	2390kg
JIB hydrauliczny	230kg
Zasilanie 230V	50kg
Wciągarka	60kg
Lina do wciągarki + zblocze	zależne od opcji
Podkłady pod stopy podporowe	18kg

Zasilanie	silnik Diesel 3-cylindrowy (Made in Japan) + 230V lub 400V lub baterie Li-ion
-----------	--

Napęd żurawia gąsienicowego	przekładnia moto-reduktor prędkość 0-2km/h max. stopień nachylenia 20°
-----------------------------	--

Obrotowa kolumna	obrót nieskończony
------------------	--------------------



**BEFARD TB 7002e electric - komfort i ekologia**

- zasilanie w pełni bateryjne (baterie Li-ion)
- bio olej - opcjonalnie dostępny dla wersji spalinowej i elektrycznej
- opcjonalna **szybka ładowarka 400V** (szybsze ładowanie baterii Li-ion)

W standardzie: w trakcie ładowania baterii z sieci, możliwość pracy urządzeniem (na kablu)

Wbudowana standardowa ładowarka do baterii Li-ion 230V

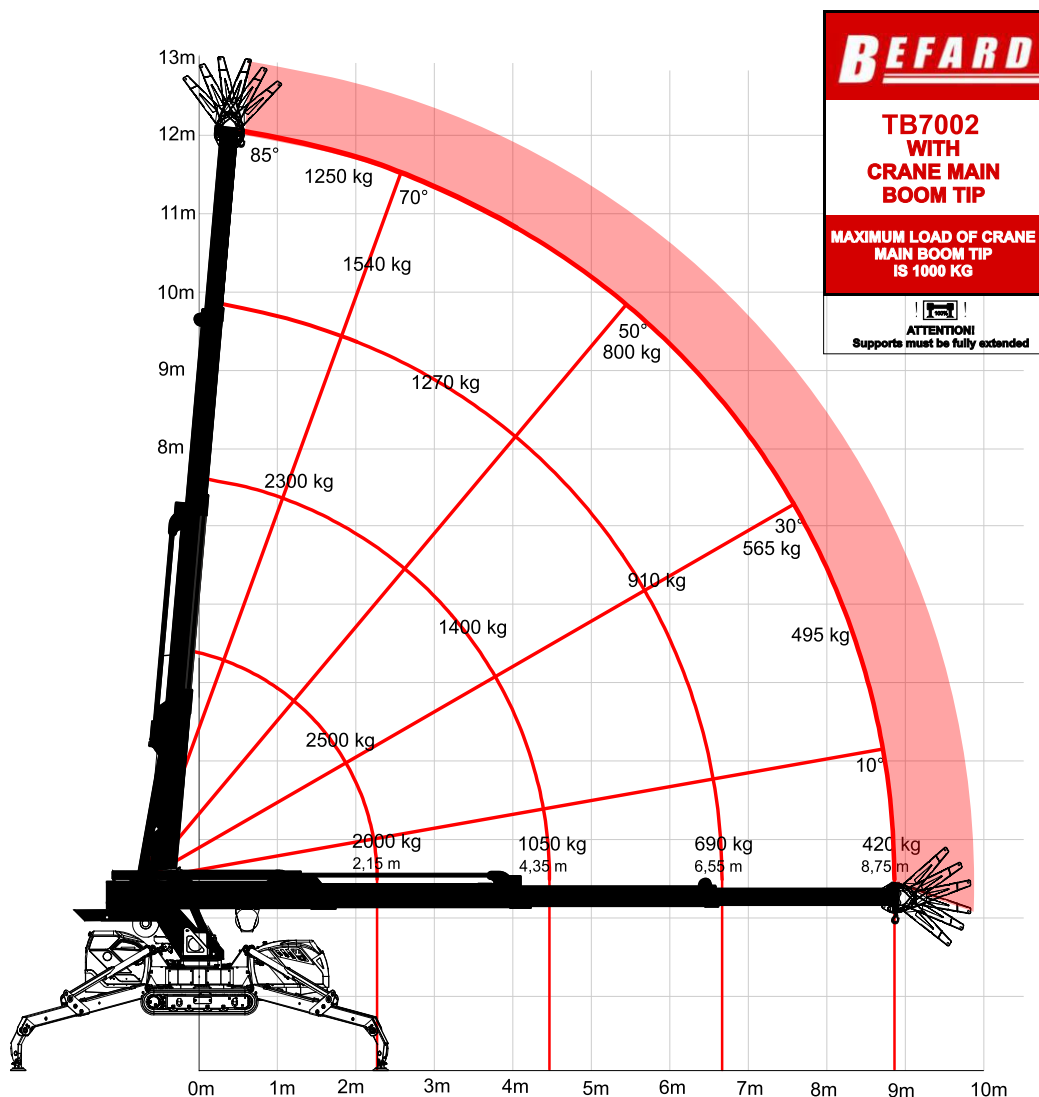


Elektryczne maszyny BEFARD to nie tylko ekologia, ale również najwyższy komfort pracy. Wyeliminowanie silnika spalinowego minimalizuje hałas i wibracje maszyny.

Umożliwia to najwyższy komfort i precyzję pracy. Daje również możliwość bezproblemowego użytkowania maszyny w centrach miast europejskich, w których obowiązują przepisy Low Emission Zone (np. Londyn, Paryż, Berlin).

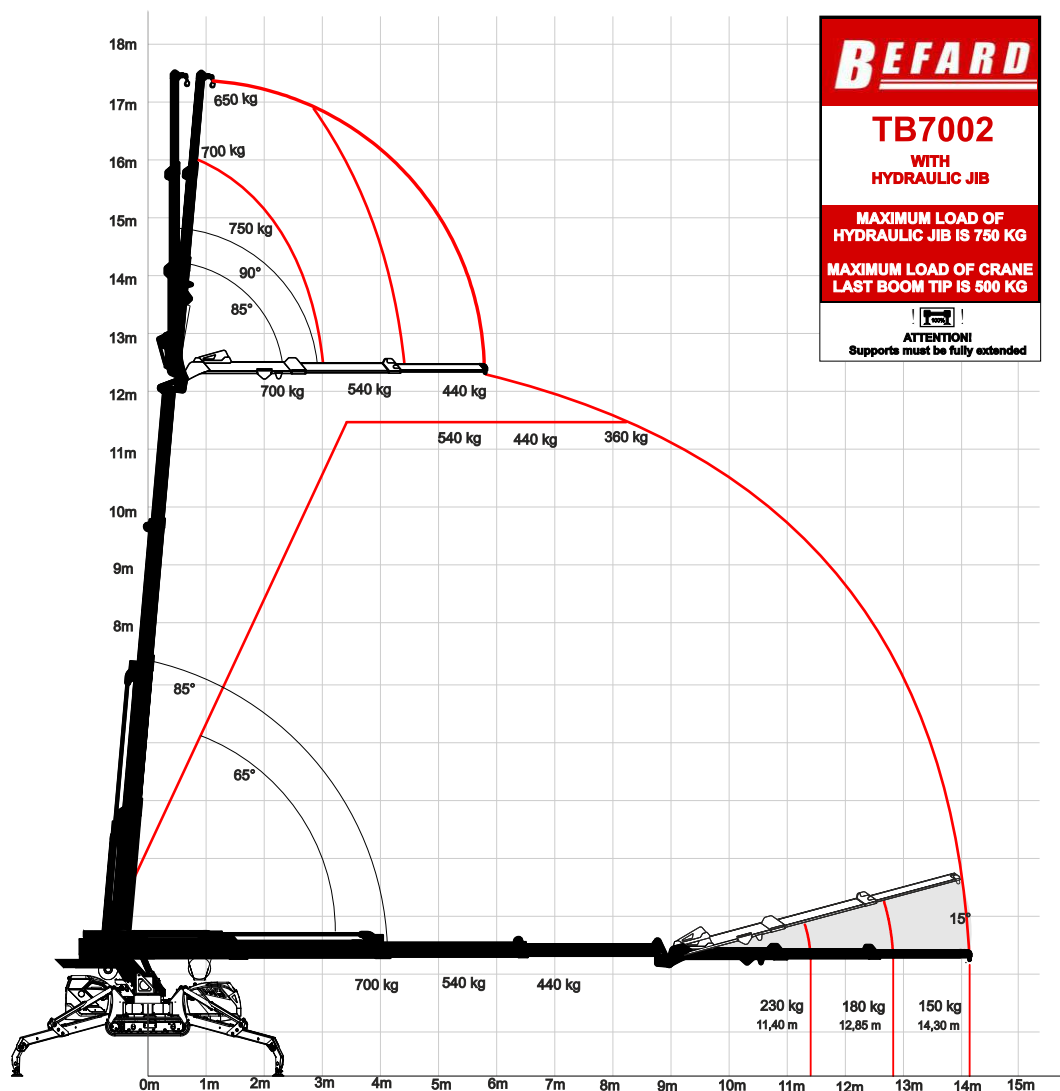


TB 7002 / TB 7002e wersja podstawowa z opcjonalnym  
hakiem szperającym ramienia głównego



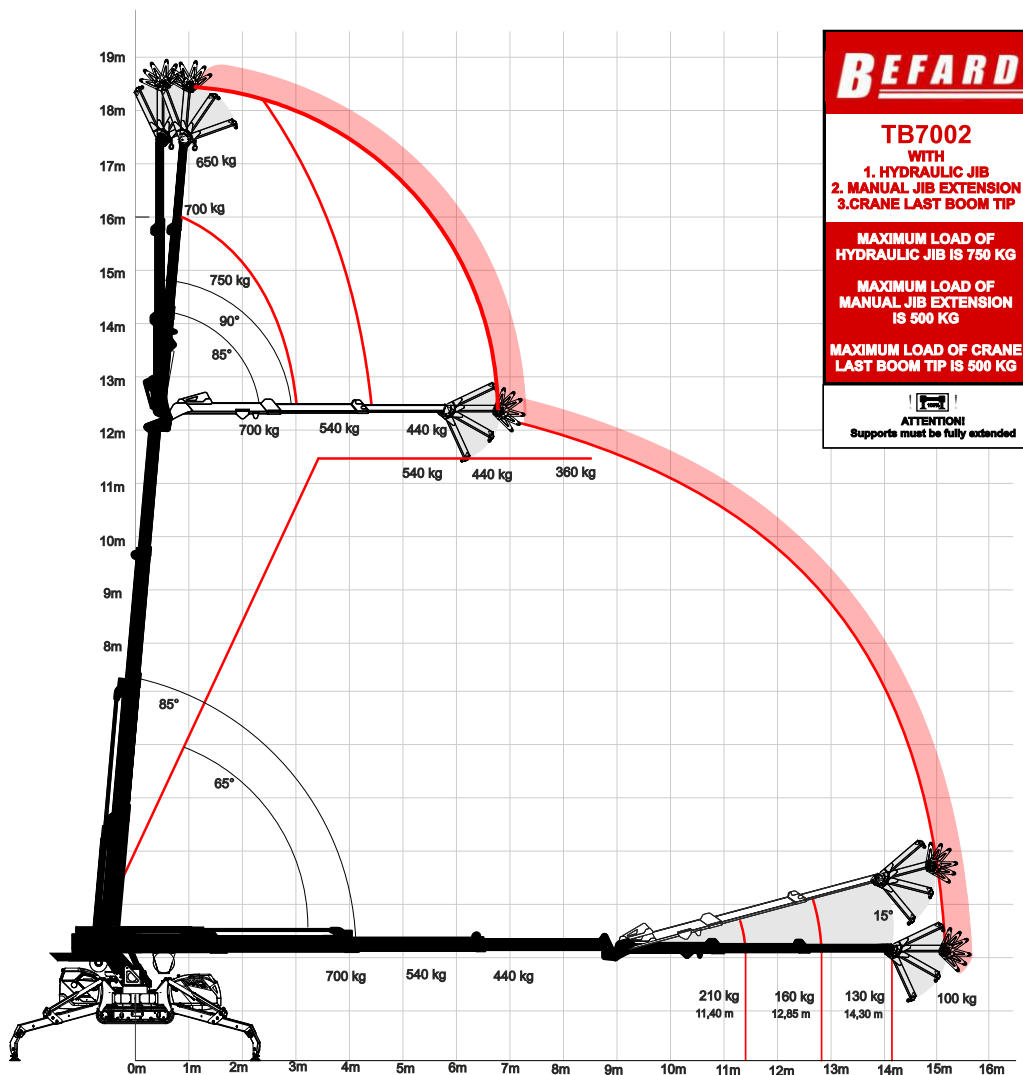
Każdy żuraw dostarczany jest z dodatkowymi wykresami udźwigu w zależności od jego wyposażenia.

TB 7002 / TB 7002e standardowa wersja z JIB'em hydraulicznym



MAKSYMALNE OBCIĄŻENIE JIB'a HYDRAULICZNEGO WYNOŚI 750KG  
MAKSYMALNE OBCIĄŻENIE HAKA SZPERAJĄCEGO JIB'a WYNOŚI 500KG

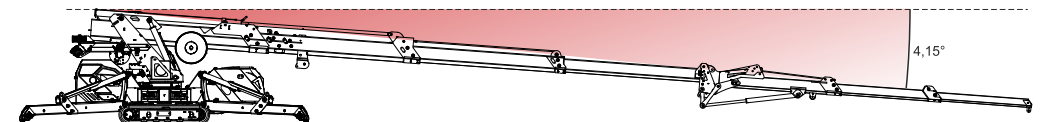
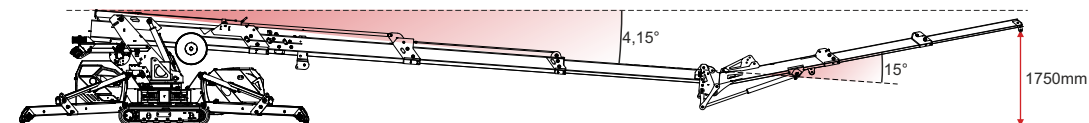
TB 7002 / TB 7002e wersja z JIB'em hydrauliczny, JIB'em ręcznym i hakiem szperającym JIB'a



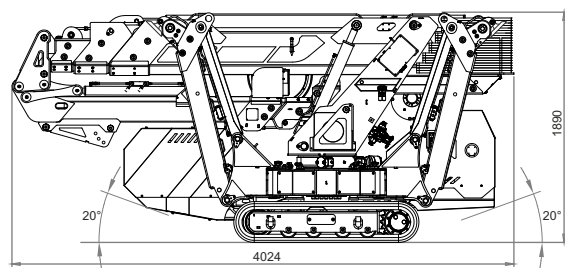
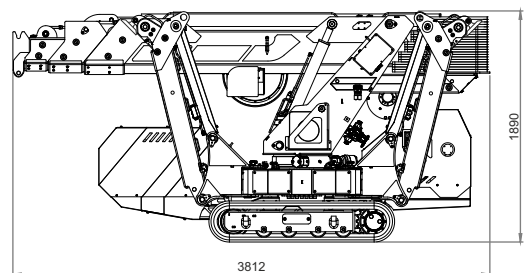
MAKSYMALNE OBCIĄŻENIE JIB'a HYDRAULICZNEGO WYNOŚI 750KG  
 MAKSYMALNE OBCIĄŻENIE RĘCZNEGO RAMIENIA JIB WYNOŚI 500KG  
 MAKSYMALNE OBCIĄŻENIE HAKA SZPERAJĄCEGO JIB'a WYNOŚI 500KG



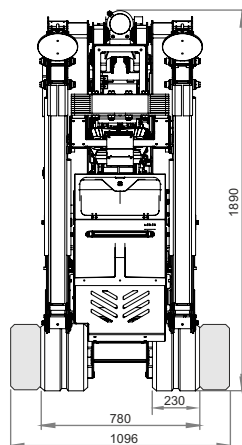
Możliwość opuszczenia ramienia głównego poniżej poziomu o ponad 4°



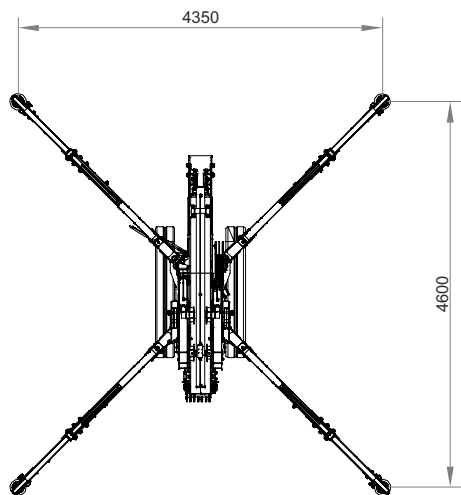
TB 7002 / TB 7002e pozycja transportowa



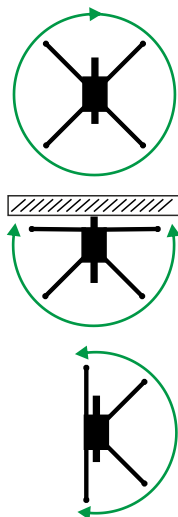
Wymiary - gaśienice  
złożone / rozłożone



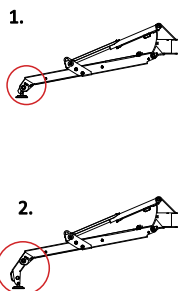
## Rozstaw podpór



## Zakres pracy



## Pozycje stóp podporowych



Urządzenie spełnia wymagania  
zasadniczej dyrektywy  
maszynowej 2006/42/EC  
oraz dyrektywy 2014/30/EU.

