

BEFARD XJ 105 TRAILER CRANE

MINI ŻURAW NA PRZYCZEPIE



Żuraw BEFARD XJ 105 **TRAILER CRANE** na przyczepie to nowoczesne rozwiązanie dźwigowe. Największy zasięg w swojej klasie oraz wysoka mobilność świetnie sprawdza się np. w montażu okien i fasad, budowie domów i układaniu dachów czy konstrukcji stalowych. BEFARD XJ 105 posiada własne zasilanie więc jest w pełni samodzielnym urządzeniem, które może pracować bez samochodu podpiętego do przyczepy.

PARAMETRY XJ 105

- udźwig maksymalny żurawia 2500kg
- zasięg ok. 19m (z wyposażeniem opcjonalnym)
- zdalne sterowanie radiowe żurawia
- hydrauliczne ramię JIB z dwoma wysuwami
- zasilanie spalinowe - silnik Diesel + 230V z sieci
- wciągarka hydrauliczna max. 990kg
- układ antyprzeciążeniowy
- obrotowa kolumna
- cztery podpory opuszczane hydraulicznie
- rodzaj przyczepy - dwuosiowa, DMC 3500kg
- długość, szerokość przyczepy: ok. 5480x2080mm*
- podkłady pod stopy podporowe



Wciągarka hydrauliczna



Ramię JIB



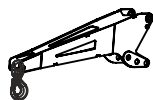
*wymiary przyczepy oraz sposób otwierania burt bocznych mogą się różnić od podanych w katalogu

WYPOSAŻENIE OPCJIONALNE

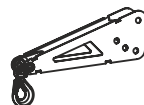
- hak szperający ramienia głównego (wydłużający zasięg o ok. 100 cm)
- hak szperający JIB'a (wydłużający zasięg o ok. 50 cm)
- ręczne ramię JIB (wydłużający zasięg o ok. 100 cm)
- lampa robocza LED (zasilana bezpośrednio z maszyny)
- zblocze liny wciągarki
- obciążenie haka (obniżające położenie haka)
- napęd do przyczepy (mover)
- chwytak próżniowy



Hak szperający ramienia głównego
(crane main boom tip)



Hak szperający JIB'a
(crane last boom tip)



Ręczne ramię JIB
(manual JIB extension)



Lampa robocza
LED



Chwytak próżniowy
do szyb

Uniwersalny chwytak
próżniowy

Chwytak próżniowy do
płyt warstwowych



XP 600



XPR 500



XR 500

BEFARD XJ 105e electric - komfort i ekologia

- zasilanie w pełni bateryjne (baterie Li-ion)
- bio olej - opcjonalnie dostępny dla wersji spalinowej i elektrycznej
- opcjonalna **szybka ładowarka 400V** (szybsze ładowanie baterii Li-ion)

W standardzie: w trakcie ładowania baterii z sieci, możliwość pracy urządzeniem (na kablu)

Wbudowana standardowa ładowarka do baterii Li-ion 230V

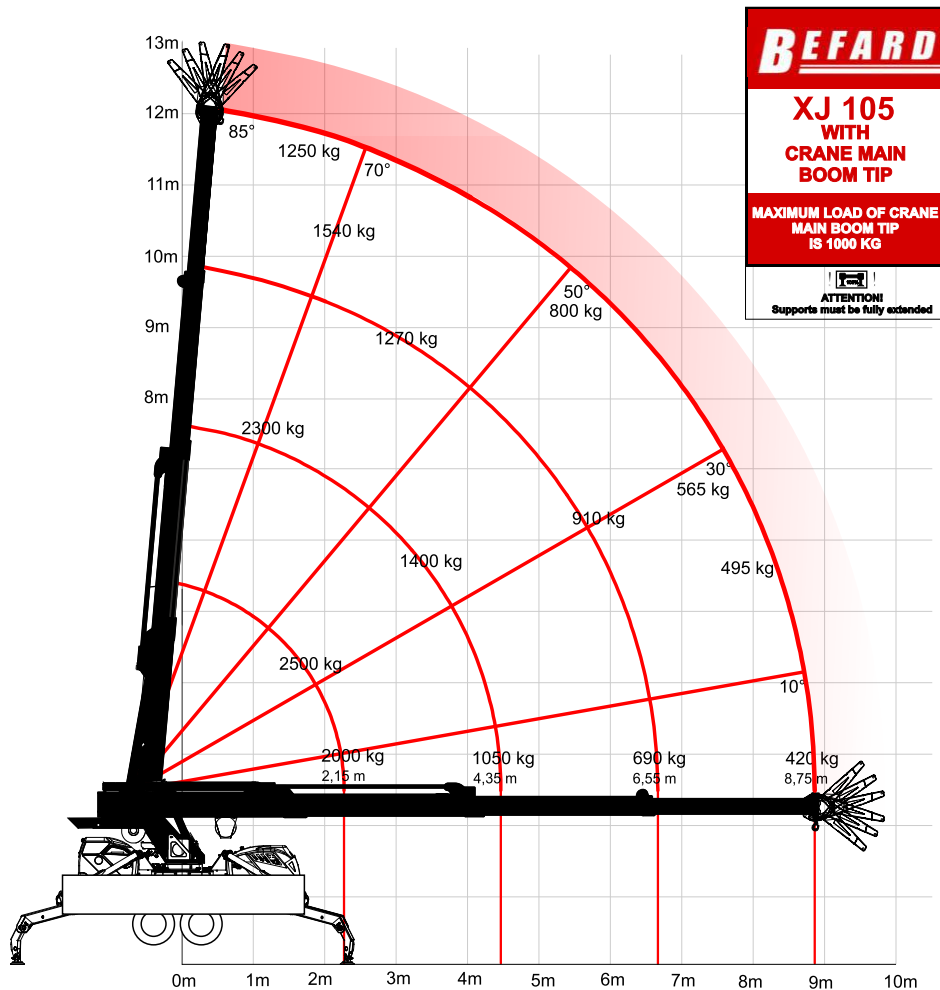


Elektryczne maszyny BEFARD to nie tylko ekologia, ale również najwyższy komfort pracy. Wyeliminowanie silnika spalinowego minimalizuje hałas i wibracje maszyny.

Umożliwia to najwyższy komfort i precyzję pracy. Daje również możliwość bezproblemowego użytkowania maszyny w centrach miast europejskich, w których obowiązują przepisy Low Emission Zone (np. Londyn, Paryż, Berlin).



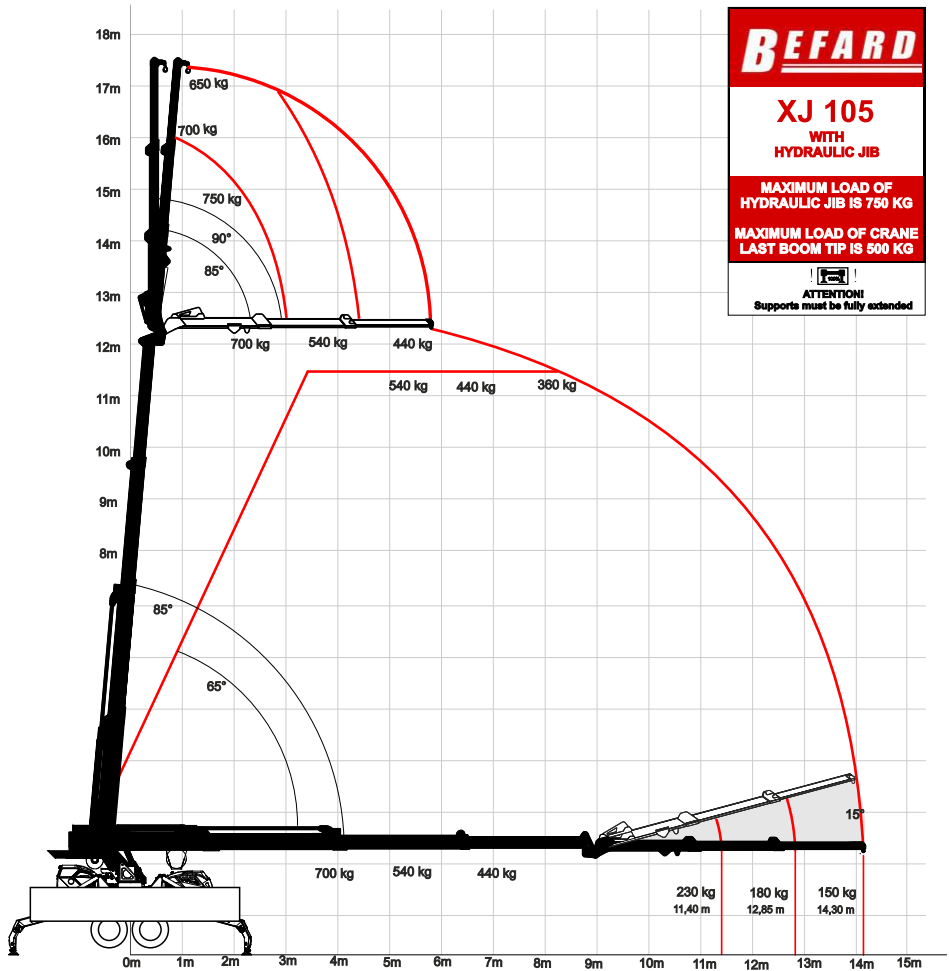
XJ 105 Z HAKIEM SZPERAJĄCYM RAMIENIA GŁÓWNEGO



Wyposażenie urządzenia we wciągarkę obniża udźwieg o 100kg

Urządzenie spełnia wymagania zasadniczej dyrektywy maszynowej 2006/42/EC oraz dyrektywy 2014/30/EU.

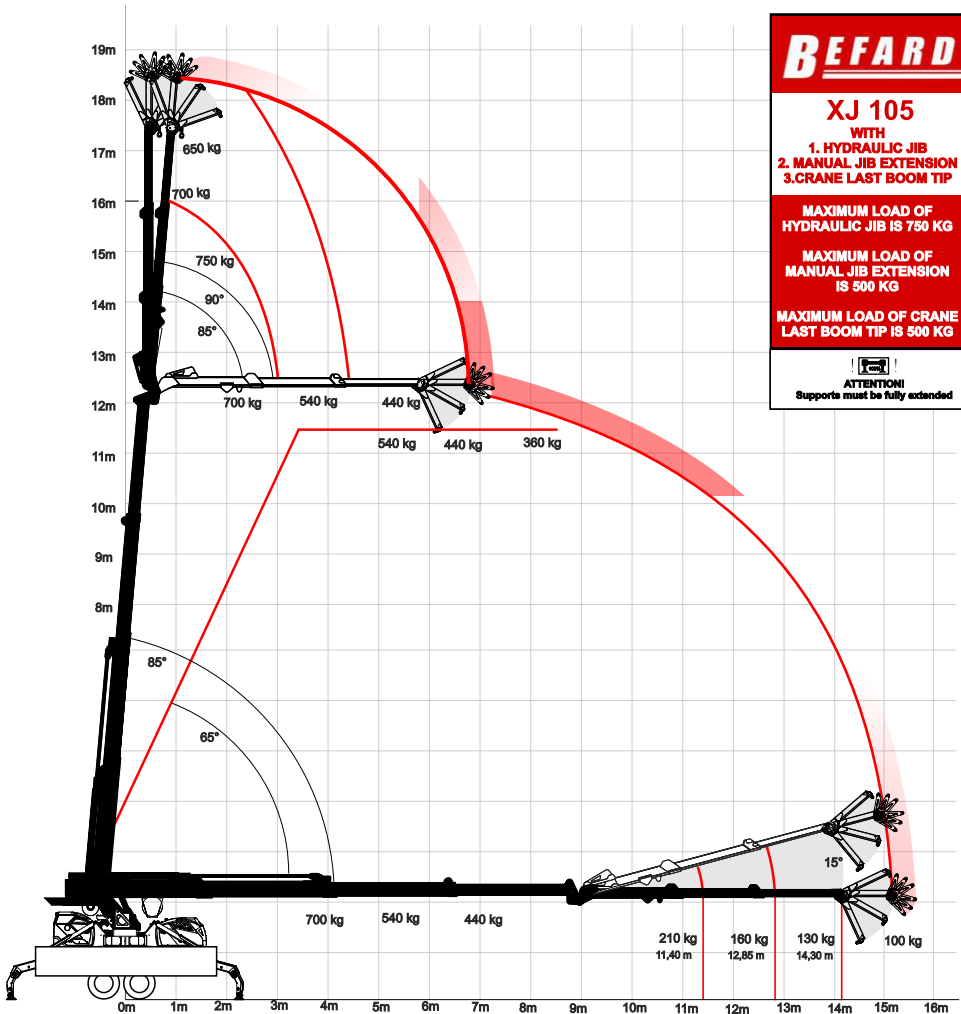
XJ 105 Z HYDRAULICZNYM JIB'em



Wyposażenie urządzenia we wciągarkę
obniża udźwig o 100kg

Urządzenie spełnia wymagania
zasadniczej dyrektywy maszynowej
2006/42/EC oraz dyrektywy 2014/30/EU.

XJ 105 Z HYDRAULICZNYM JIB'em + OSPRZĘT



Wyposażenie urządzenia we wciągarkę obniża udźwig o 100kg

Urządzenie spełnia wymagania zasadniczej dyrektywy maszynowej 2006/42/EC oraz dyrektywy 2014/30/EU.

