

BEFARD TRAILER CRANE XJ 34

MINI ŻURAW NA PRZYCZEPIE



Żuraw BEFARD XJ **TRAILER CRANE** na przyczepie to nowoczesne rozwiązanie dźwigowe. Jest kompatybilne z różnego rodzaju chwytakami i może być wykorzystywane zarówno do przeładunku, jak i montażu płyt warstwowych, dachów, drzwi, okien i konstrukcji stalowych.

PARAMETRY XJ 34

- udźwig maksymalny 2300kg
- zasięg w pionie ponad 9,0m - z hakiem szperającym prawie 10,0m
- zdalne sterowanie radiowe żurawia
- trzy wysuwy hydrauliczne i dwa ręczne
- zasilanie silnikiem spalinowym (opcjonalnie dodatkowo elektryczne 230V)
- obrotowa kolumna
- cztery podpory opuszczane hydraulicznie
- rodzaj przyczepy - dwuosiowa
- długość, szerokość przyczepy: ok. 4400x2020mm*
- przyczepa DMC 2000kg

STEROWANIE RADIOWE
TO STANDARD



WYPOSAŻENIE OPCJONALNE

- dostępne podkłady pod stopy podporowe

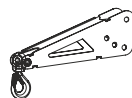
Zasilanie elektryczne



Mover do przyczepy



Hak szperający



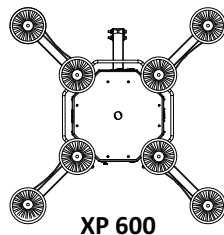
Wciągarka hydrauliczna



*wymiały przyczepy oraz sposób otwierania burt bocznych mogą się różnić od podanych w katalogu

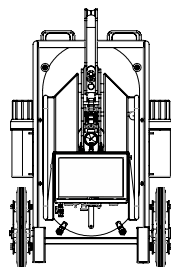
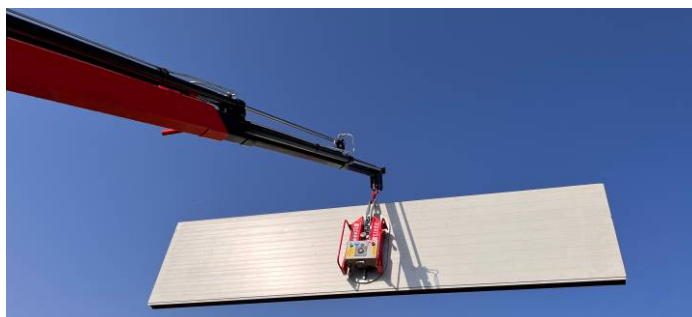
WYPOSAŻENIE OPCJONALNE

Chwytnak próżniowy do szyb XP 600



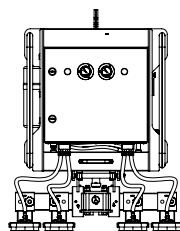
XP 600

Uniwersalny chwytnak próżniowy XPR 500



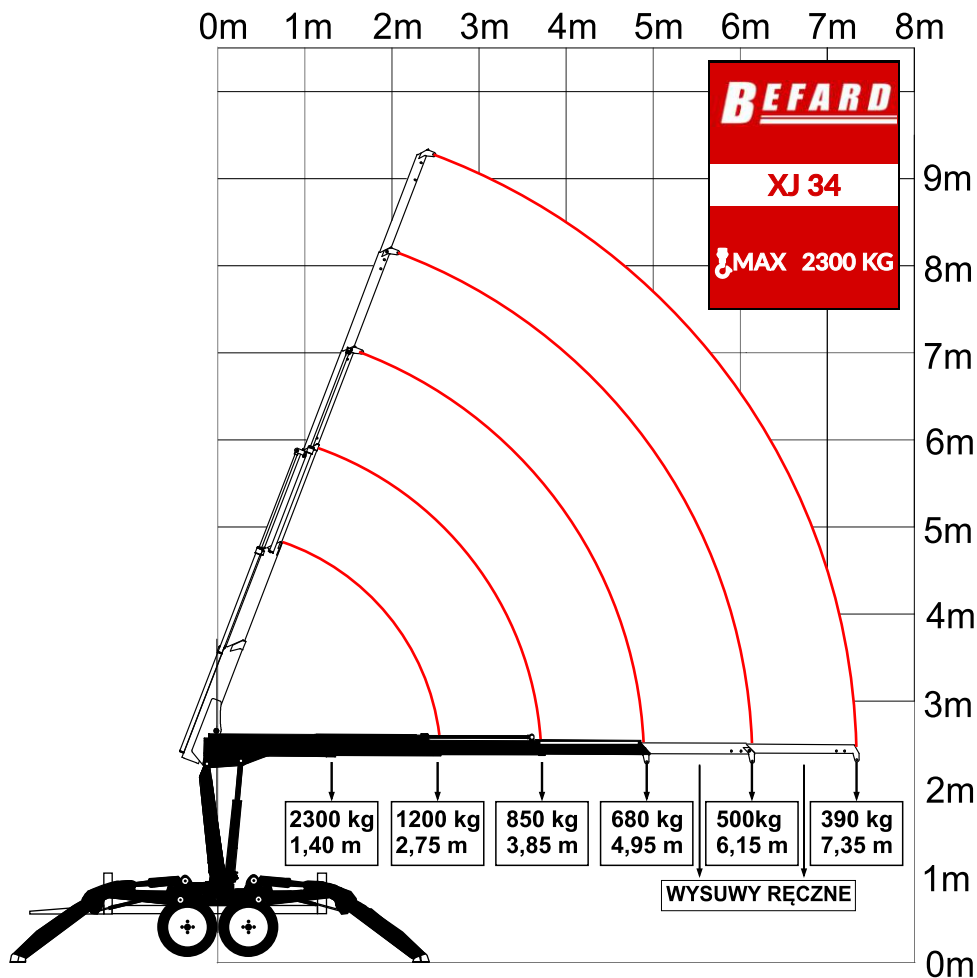
XPR 500

Chwytnak próżniowy do płyt warstwowych XR 500



XR 500

XJ 34 BEFARD TRAILER CRANE



Wyposażenie urządzenia we wciągarkę
obniża udźwignię o 100kg

Urządzenie spełnia wymagania
zasadniczej dyrektywy maszynowej
2006/42/EC oraz dyrektywy 2014/30/EU.

