

BEFARD TRAILER CRANE XJ 36

MINI ŻURAW NA PRZYCZEPIE



Żuraw BEFARD XJ **TRAILER CRANE** na przyczepie to nowoczesne rozwiązanie dźwigowe. Jest kompatybilne z różnego rodzaju chwytakami i może być wykorzystywane zarówno do przeładunku, jak i montażu płyt warstwowych, dachów, drzwi, okien i konstrukcji stalowych.

PARAMETRY XJ 36

- udźwig maksymalny 1600kg
- zasięg w pionie ponad 11,0m - z hakiem szperającym ok. 12,0m
- zdalne sterowanie radiowe żurawia
- cztery wysuwy hydrauliczne
- zasilanie silnikiem spalinowym (opcjonalnie dodatkowo elektryczne 230V)
- obrotowa kolumna
- cztery podpory opuszczane hydraulicznie
- rodzaj przyczepy - dwuosiowa
- długość, szerokość przyczepy: ok. 4400x2020mm*
- przyczepa DMC 2300kg

STEROWANIE RADIOWE
TO STANDARD



WYPOSAŻENIE OPCJONALNE

- dostępne podkłady pod stopy podporowe

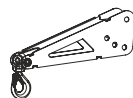
Zasilanie elektryczne



Mover do przyczepy



Hak szperający



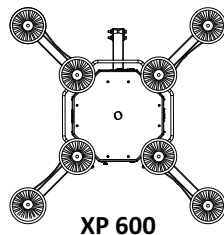
Wciągarka hydrauliczna



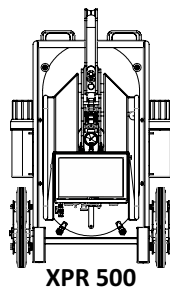
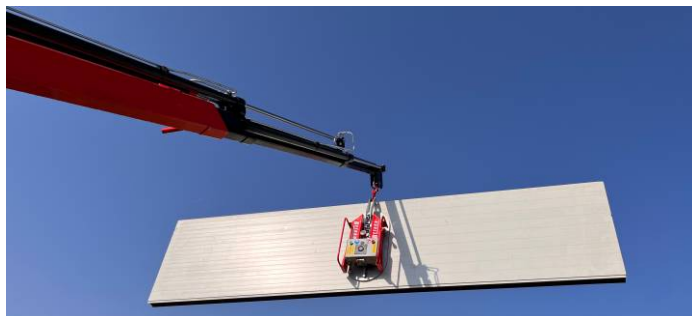
*wymiały przyczepy oraz sposób otwierania burt bocznych mogą się różnić od podanych w katalogu

WYPOSAŻENIE OPCJONALNE

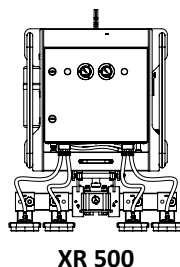
Chwytnak próżniowy do szyb XP 600



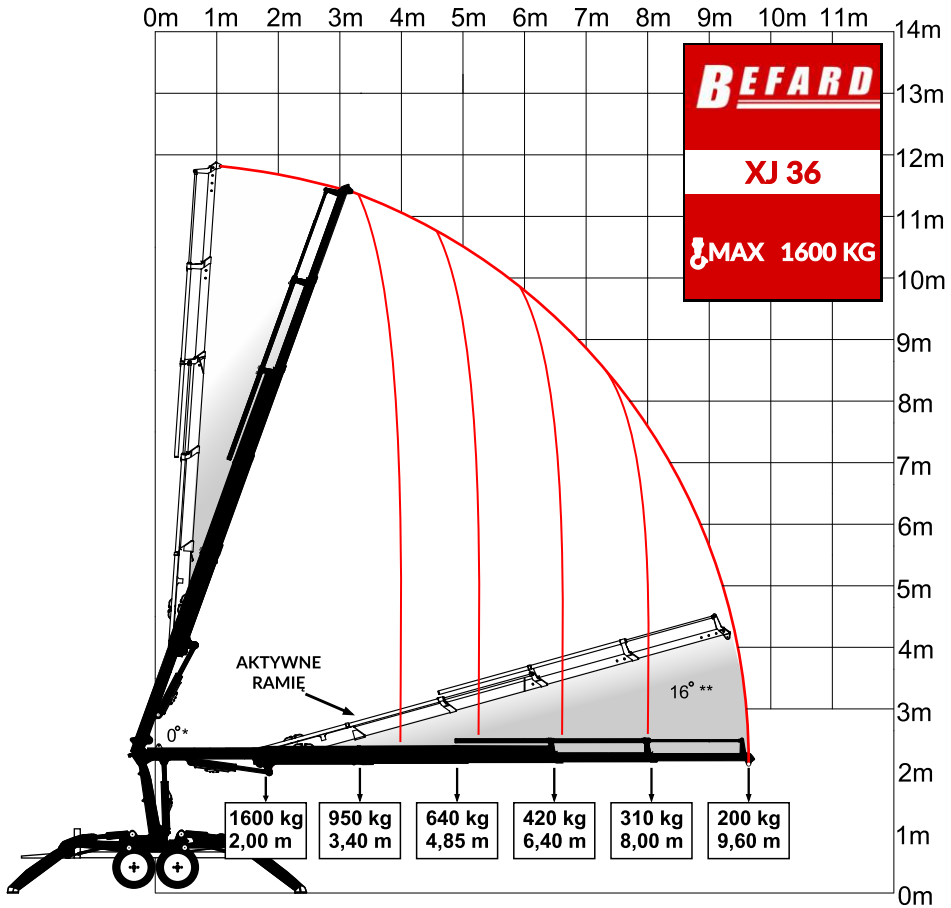
Uniwersalny chwytnak próżniowy XPR 500



Chwytnak próżniowy do płyt warstwowych XR 500



XJ 36 BEFARD TRAILER CRANE



* Możliwość pracy przy pełnym wyprostowaniu obu ramion

** Aktywne ramię z przegubem kolanowym, umożliwiające uzyskanie dodatkowego przełamania do 16° wzniosu

Wyposażenie urządzenia we wciągarkę
obniża udźwignię o 100kg

Urządzenie spełnia wymagania
zasadniczej dyrektywy maszynowej
2006/42/EC oraz dyrektywy 2014/30/EU.

