

BEFARD TRAILER CRANE XJ 55

MINI ŻURAW NA PRZYCZEPIE



Żuraw BEFARD XJ **TRAILER CRANE** na przyczepie to nowoczesne rozwiązanie dźwigowe. Jest kompatybilne z różnego rodzaju chwytakami i może być wykorzystywane zarówno do przeładunku, jak i montażu płyt warstwowych, dachów, drzwi, okien i konstrukcji stalowych.

PARAMETRY XJ 55

- udźwig maksymalny 2400kg
- zasięg w pionie ponad 13,0m - z hakiem szperającym zasięg ok. 14,0m
- zdalne sterowanie radiowe żurawia
- cztery wysuwy hydrauliczne i jeden ręczny
- zasilanie silnikiem spalinowym (opcjonalnie dodatkowo elektryczne 230V)
- obrotowa kolumna
- cztery podpory opuszczane hydraulicznie
- rodzaj przyczepy - dwuosiowa
- długość, szerokość przyczepy: ok. 4400x2020mm*
- przyczepa DMC 2300kg
- rozstaw podpór 4650x4760mm

STEROWANIE RADIOWE
TO STANDARD



WYPOSAŻENIE OPCJONALNE

- dostępne podkłady pod stopy podporowe

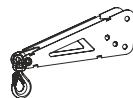
Zasilanie elektryczne



Mover do przyczepy



Hak szperający



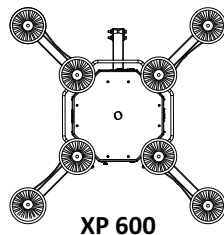
Wciągarka hydrauliczna



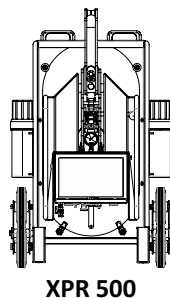
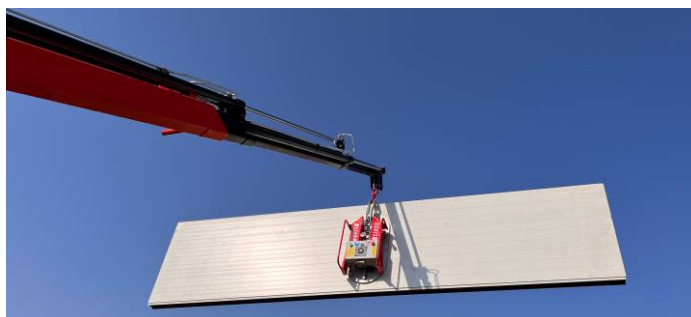
*wymiary przyczepy oraz sposób otwierania burt bocznych mogą się różnić od podanych w katalogu

WYPOSAŻENIE OPCJONALNE

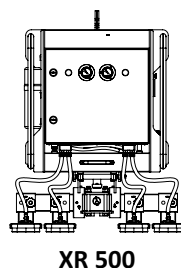
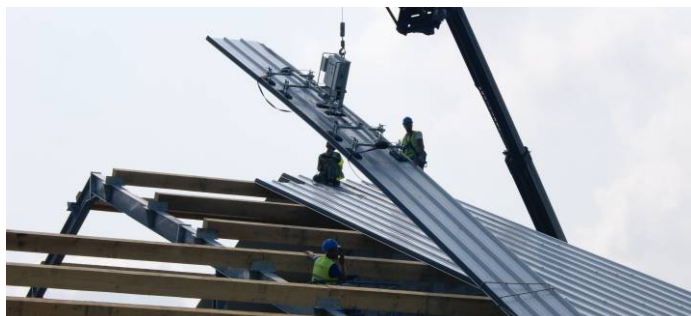
Chwytnik próżniowy do szyb XP 600



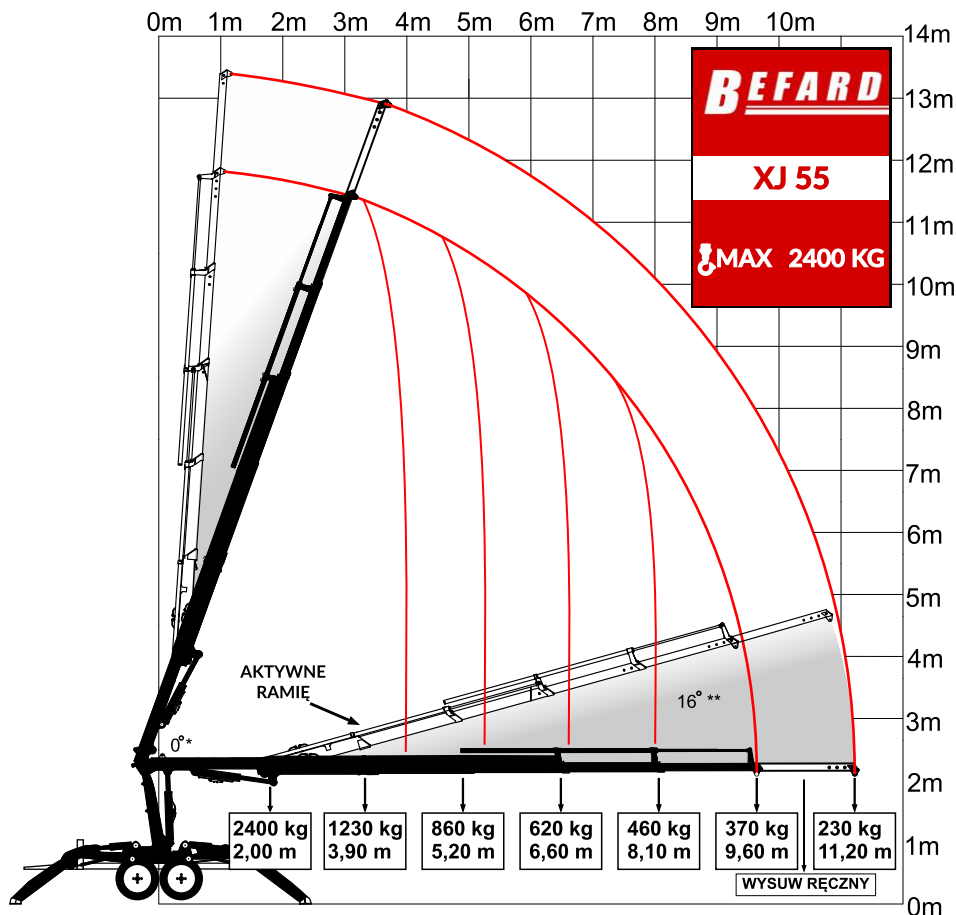
Uniwersalny chwytnik próżniowy XPR 500



Chwytnik próżniowy do płyt warstwowych XR 500



XJ 55 BEFARD TRAILER CRANE



* Możliwość pracy przy pełnym wyprostowaniu obu ramion

** Aktywne ramie z przegubem kolanowym, umożliwiające uzyskanie dodatkowego przelamania do 16° wzniosu

Wyposażenie urządzenia we wciągarkę
obniża udźwieg o 100kg

Urządzenie spełnia wymagania
zasadniczej dyrektywy maszynowej
2006/42/EC oraz dyrektywy 2014/30/EU.

