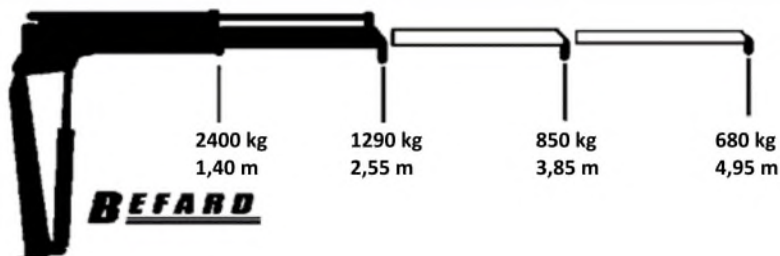




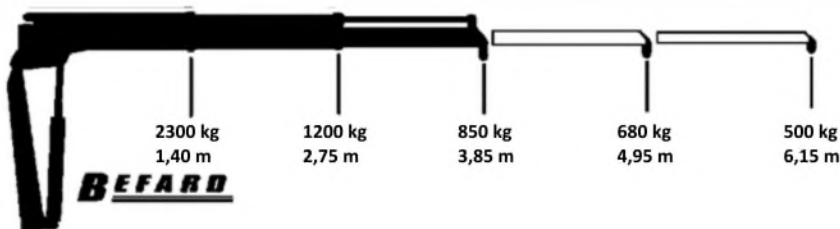
BEFARD seria BF 3402

BF 3402

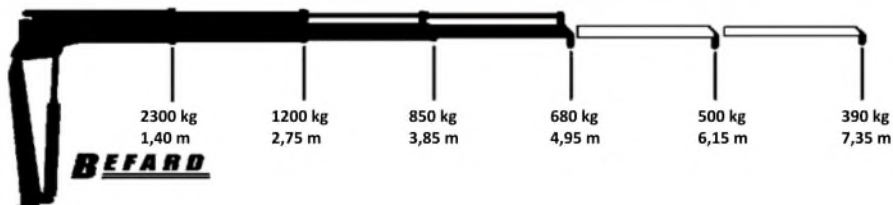
Schemat przedstawia ogólne techniczne parametry udźwigu różnych wersji żurawi BF 3402 przeznaczonych zarówno na rynki krajów UE i rynki pozaeuropejskie. W przypadku wersji CE (na rynki europejskie) żuraw jest dostarczany z wykresami udźwigu nie przekraczającymi 990kg.



- Wysuw hydrauliczne: 1
- Wysuw ręczne (opcjonalnie): 2



- Wysuw hydrauliczne: 2
- Wysuw ręczne (opcjonalnie): 2



- Wysuw hydrauliczne: 3
- Wysuw ręczne (opcjonalnie): 2

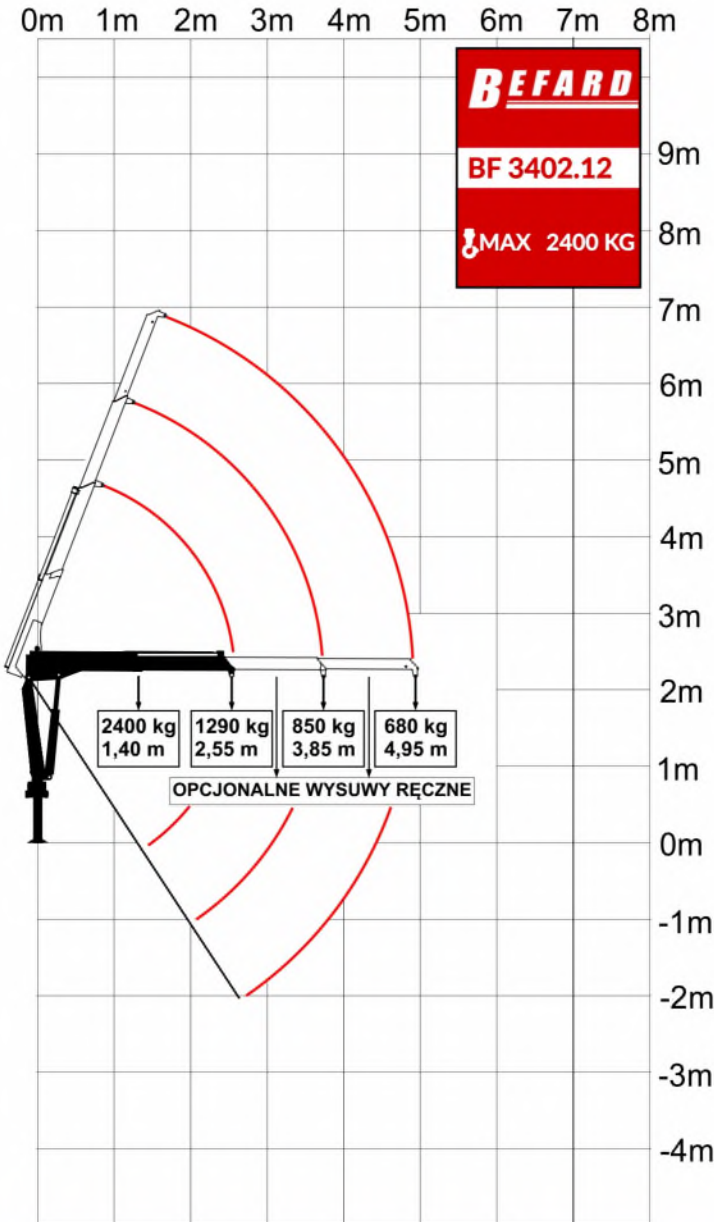
DANE TECHNICZNE**BF 3402**

Moment udźwigu	33 kNm	
Udźwig maksymalny CE	990 kg	
Udźwig maksymalny	2400 kg	
Wysuw hydrauliczny	2550 mm	
Maksymalny zasięg z wysuwami ręcznymi	4950 mm	
Wysokość żurawia (bez ramy)	1800 mm	
Szerokość transportowa	2050 mm	
Wysuw podpory	2950 mm	
Kąt obrotu	180-360°	
Moment obrotu (18 MPa)	3,5 kNm	
Kąt wzniosu wysuwu	70°	
Kąt pochylenia w dół	60°	
Ciśnienie pracy	185 bar	
Rekomendowana pompa	Ciśnienie pracy	280 bar
	Przepływ	13 l/min
Waga (nie obejmuje stopy podporowej)	280 kg	

Rekomendowany przepływ pompy podany w karcie, może ulec zmianie w zależności od zasilania i specyfikacji urządzenia jakie zostanie zamontowane do żurawia. W standardowych zastosowaniach jest to maksymalna wartość.



BEFARD BF 3402.12



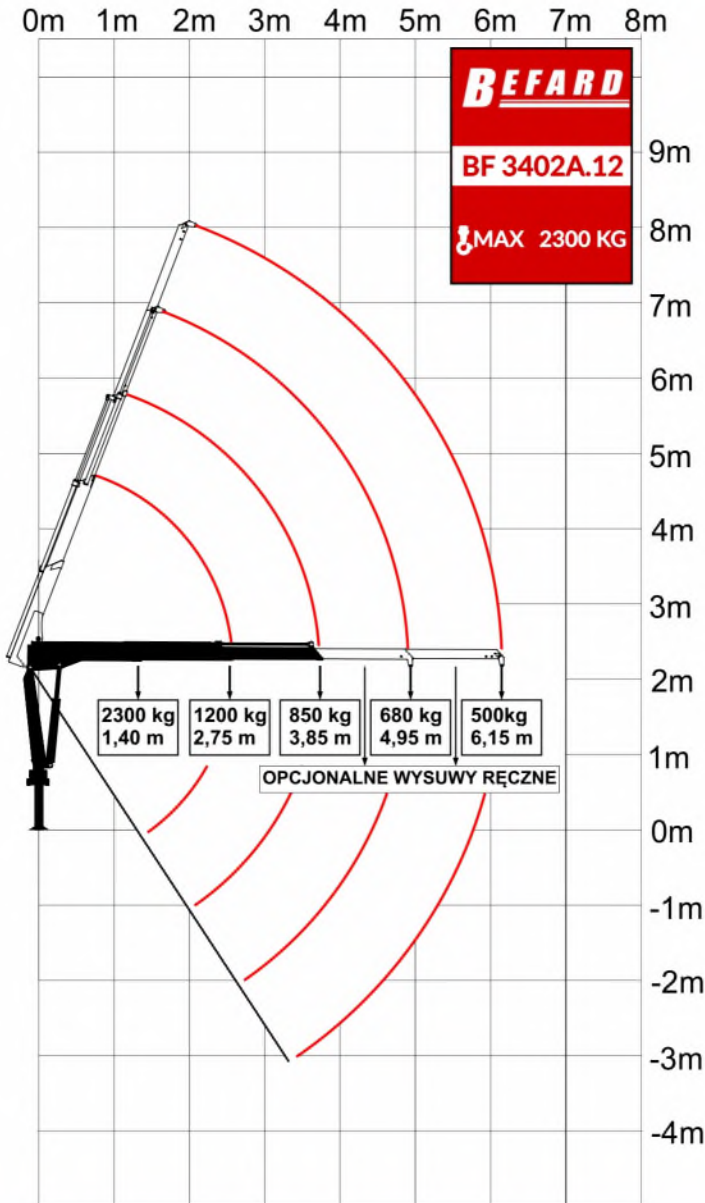
DANE TECHNICZNE**BF 3402A**

Moment udźwigu	33 kNm	
Udźwig maksymalny CE	990 kg	
Udźwig maksymalny	2300 kg	
Wysuwy hydrauliczne	3850 mm	
Opcjonalne wysuwy ręczne	6150 mm	
Wysokość żurawia (bez ramy)	1800 mm	
Szerokość transportowa	2050 mm	
Wysuw podpory	2950 mm	
Kąt obrotu	180-360°	
Moment obrotu (18 MPa)	3,5 kNm	
Kąt wzniosu wysuwu	70°	
Kąt pochylenia w dół	60°	
Ciśnienie pracy	185 bar	
Rekomendowana pompa	Ciśnienie pracy	280 bar
	Przepływ	13 l/min
Waga (nie obejmuje stopy podporowej)	298 kg	

Rekomendowany przepływ pompy podany w karcie, może ulec zmianie w zależności od zasilania i specyfikacji urządzenia jakie zostanie zamontowane do żurawia. W standardowych zastosowaniach jest to maksymalna wartość.



BEFARD BF 3402A.12



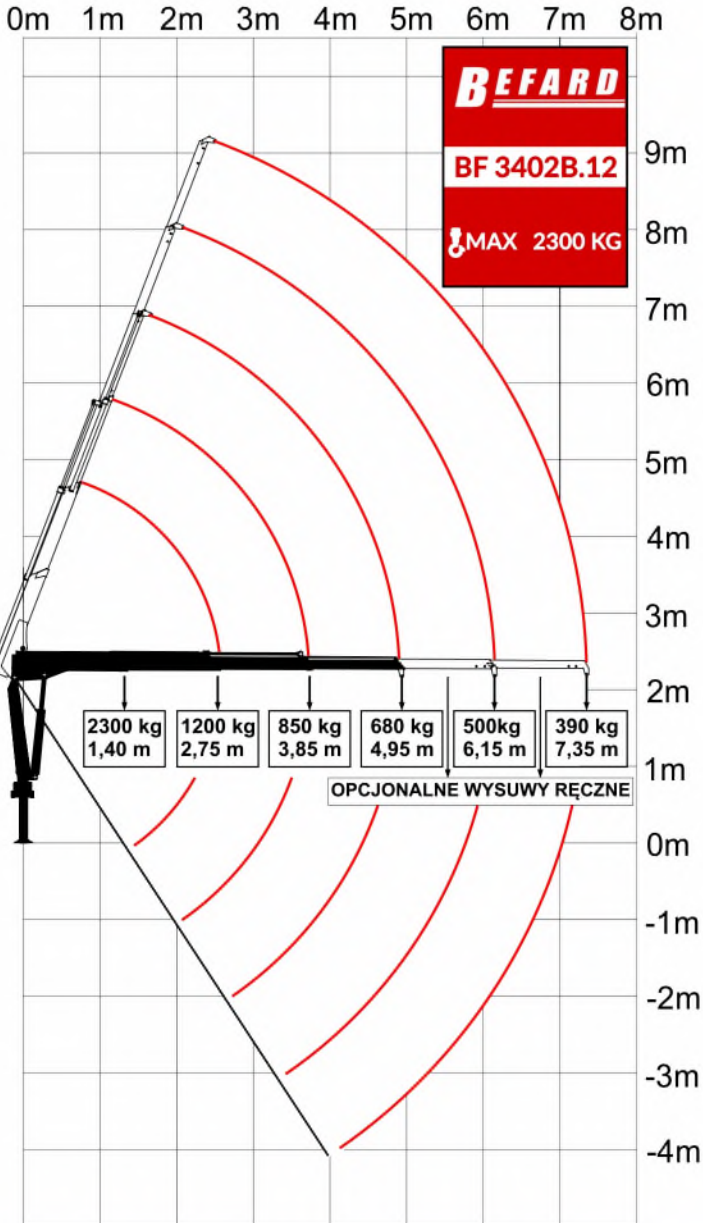
DANE TECHNICZNE**BF 3402B**

Moment udźwigu	33 kNm	
Udźwig maksymalny CE	990 kg	
Udźwig maksymalny	2300 kg	
Wysuw hydrauliczny	4950 mm	
Opcjonalne wysuwy ręczne	7350 mm	
Wysokość żurawia (bez ramy)	1800 mm	
Szerokość transportowa	2050 mm	
Wysuw podpory	2950 mm	
Kąt obrotu	180-360°	
Moment obrotu (18 MPa)	3,5 kNm	
Kąt wzniosu wysuwu	70°	
Kąt pochylenia w dół	60°	
Ciśnienie pracy	185 bar	
Rekomendowana pompa	Ciśnienie pracy	280 bar
	Przepływ	13 l/min
Waga (nie obejmuje stopy podporowej)	310 kg	

Rekomendowany przepływ pompy podany w karcie, może ulec zmianie w zależności od zasilania i specyfikacji urządzenia jakie zostanie zamontowane do żurawia. W standardowych zastosowaniach jest to maksymalna wartość.



BEFARD BF 3402B.12





Podnosi
aż 2,4t



Idealny na każdy
samochód dostawczy



Najczęściej
wybierany model



SPECYFIKACJA

- Wersja CE spełnia wymagania zasadnicze dyrektywy maszynowej 2006/42/EC oraz dyrektywy 2004/108/EC
- Wyłącznik bezpieczeństwa STOP
- Zamki podwójnego działa zabezpieczające siłowniki wysuwu
- Wzmacniane węże hydrauliczne
- Podpory obustronne, opuszczane (górną-dół) hydraulicznie
- Zabezpieczenia sprężynowe zapobiegające niekontrolowanemu wysunięciu belek podporowych
- Hak 3,2t
- Sterowanie radiowe
- Możliwość adaptacyjnej zabudowy
- Tuleje ślizgowe wykonane z brązu



Sterowanie radiowe