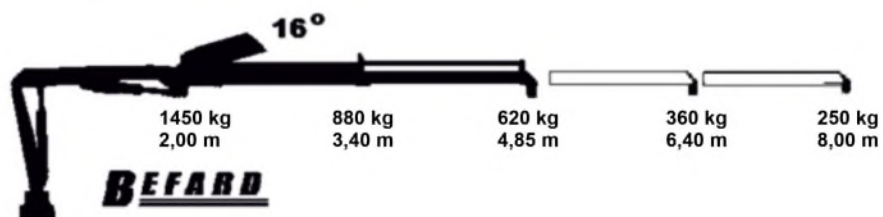




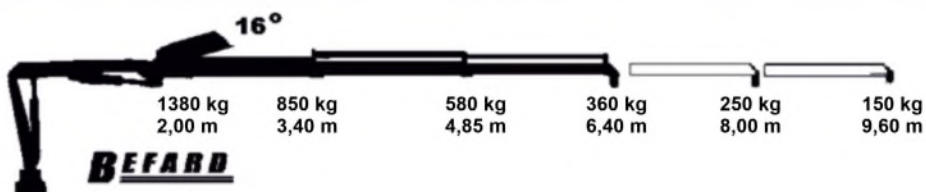
BEFARD seria XF 3002

XF 3002

Schemat przedstawia ogólne techniczne parametry udźwigu różnych wersji żurawi XF 3002 przeznaczonych zarówno na rynki krajów UE, jak i rynki pozaeuropejskie.



- Wysuw hydrauliczne: 1
- Wysuw ręczne (opcjonalnie): 2



- Wysuw hydrauliczne: 2
- Wysuw ręczne (opcjonalnie): 2



- Wysuw hydrauliczne: 3
- Wysuw ręczne (opcjonalnie): 1

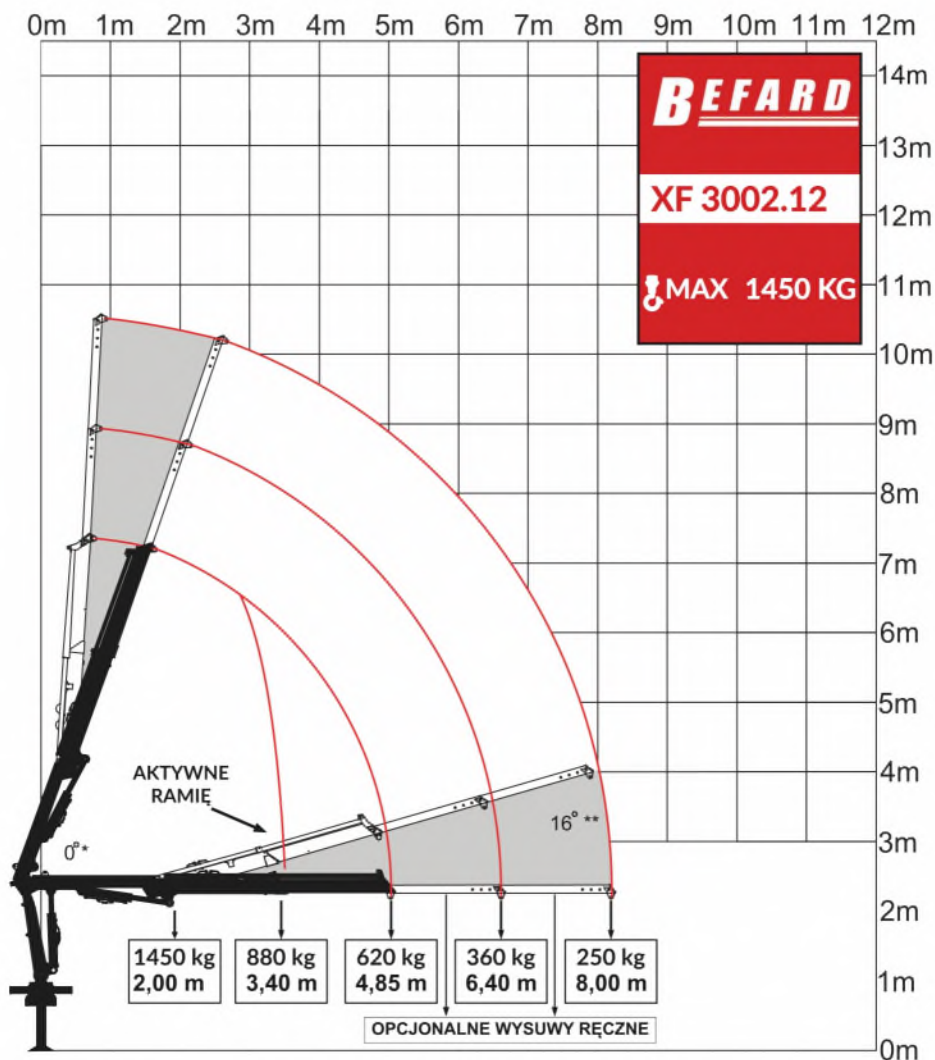
DANE TECHNICZNE**XF 3002**

Moment udźwigu	29 kNm	
Udźwig maksymalny	1450 kg	
Wysuw hydrauliczny	4850 mm	
Maksymalny zasięg z wysuwami ręcznymi	8000 mm	
Wysokość żurawia	1700 mm	
Szerokość transportowa	1850 mm	
Wysuw podpory	4100 mm	
Kąt obrotu	180-360°	
Moment obrotu (18 MPa)	5,4 kNm	
Kąt wzniosu wysuwu	82°	
Kąt pochylecia w dół	45°	
Ciśnienie pracy	270 bar	
Rekomendowana pompa	Ciśnienie pracy	280 bar
	Przepływy	16 l/min
Waga	480 kg	

Rekomendowany przepływ pompy podany w karcie, może ulec zmianie w zależności od zasilania i specyfikacji urządzenia jakie zostanie zamontowane do żurawia. W standardowych zastosowaniach jest to maksymalna wartość.



BEFARD XF 3002.12



* Możliwość pracy przy pełnym wyprostowaniu obu ramion

** Aktywne ramię z przegubem kolanowym, umożliwiające uzyskanie dodatkowego przelamania do 16° wzniosu

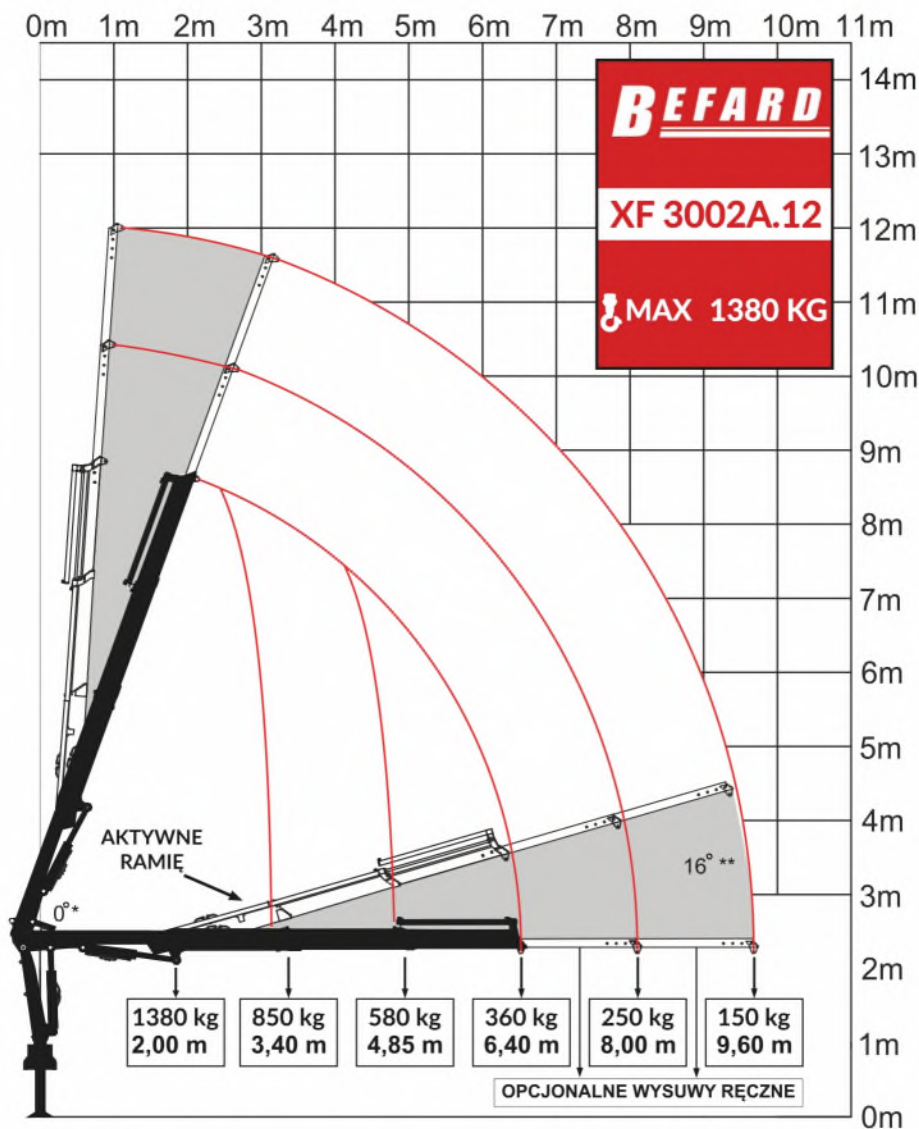
DANE TECHNICZNE**XF 3002A**

Moment udźwigu	28 kNm	
Udźwig maksymalny	1380 kg	
Wysuw hydrauliczny	6400 mm	
Maksymalny zasięg z wysuwami ręcznymi	9600 mm	
Wysokość żurawia	1700 mm	
Szerokość transportowa	1900 mm	
Wysuw podpory	4100 mm	
Kąt obrotu	180-360°	
Moment obrotu (18 MPa)	5,4 kNm	
Kąt wzniosu wysuwu	82°	
Kąt pochylecia w dół	45°	
Ciśnienie pracy	270 bar	
Rekomendowana pompa	Ciśnienie pracy	280 bar
	Przepływ	16 l/min
Waga	510 kg	

Rekomendowany przepływ pompy podany w karcie, może ulec zmianie w zależności od zasilania i specyfikacji urządzenia jakie zostanie zamontowane do żurawia. W standardowych zastosowaniach jest to maksymalna wartość.



BEFARD XF 3002A.12



* Możliwość pracy przy pełnym wyprostowaniu obu ramion

** Aktywne ramię z przegubem kolanowym, umożliwiające uzyskanie dodatkowego przelamania do 16° wzniosu

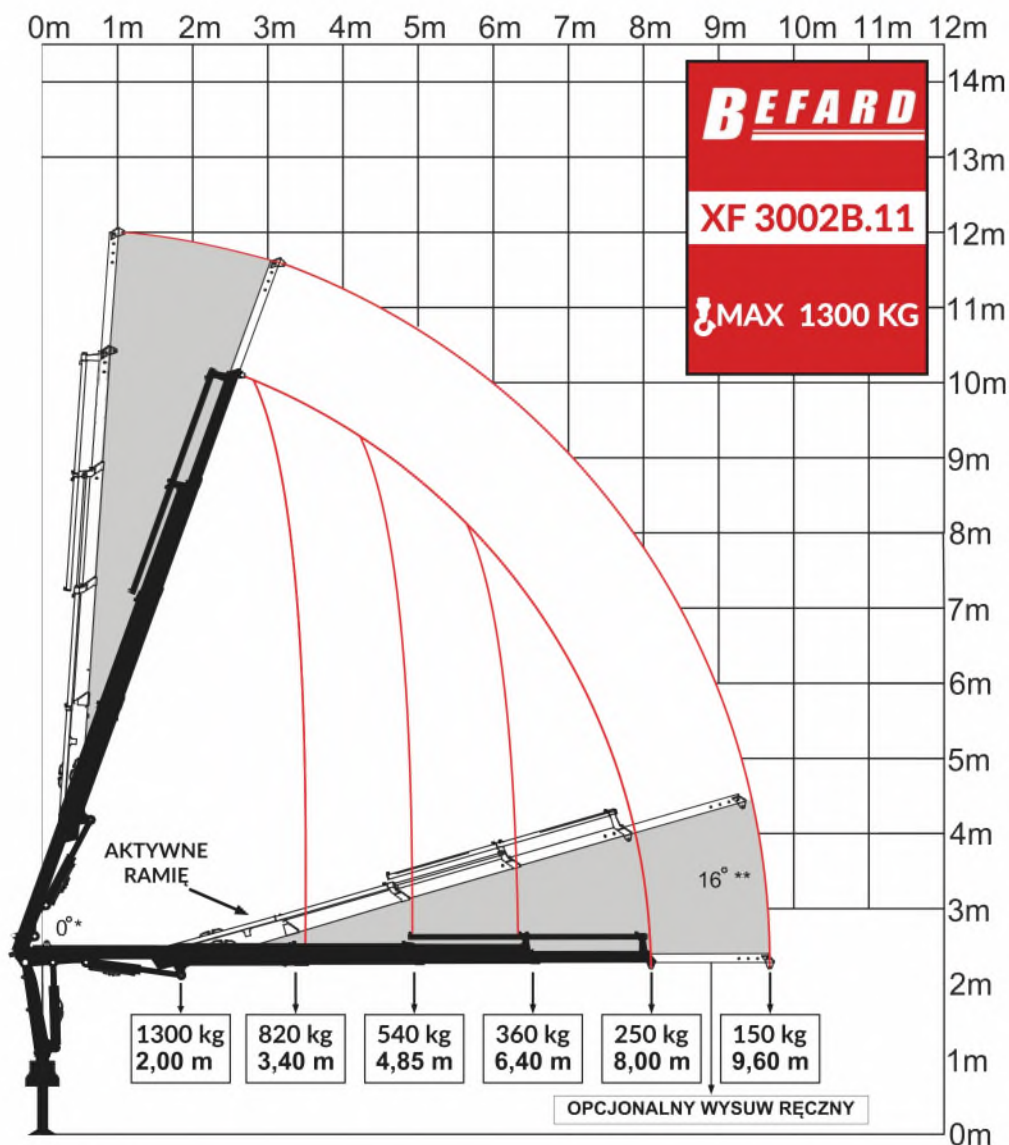
DANE TECHNICZNE**XF 3002B**

Moment udźwigu	26 kNm	
Udźwig maksymalny	1300 kg	
Wysuw hydrauliczny	8000 mm	
Maksymalny zasięg z wysuwami ręcznymi	9600 mm	
Wysokość żurawia	1700 mm	
Szerokość transportowa	2000 mm	
Wysuw podpory	4100 mm	
Kąt obrotu	180-360°	
Moment obrotu (18 MPa)	5,4 kNm	
Kąt wzniosu wysuwu	82°	
Kąt pochylenia w dół	45°	
Ciśnienie pracy	270 bar	
Rekomendowana pompa	Ciśnienie pracy	280 bar
	Przepływ	16 l/min
Waga	535 kg	

Rekomendowany przepływ pompy podany w karcie, może ulec zmianie w zależności od zasilania i specyfikacji urządzenia jakie zostanie zamontowane do żurawia. W standardowych zastosowaniach jest to maksymalna wartość.



BEFARD XF 3002B.11



* Możliwość pracy przy pełnym wyprostowaniu obu ramion

** Aktywne ramie z przegubem kolanowym, umożliwiające uzyskanie dodatkowego przelamania do 16° wzniosu



Najlżejszy z żurawi
dwuramiennych



Wysokiej jakości
instalacja hydrauliczna



Tuleje ślizgowe
wykonane z brązu



SPECYFIKACJA

- Wersja CE spełnia wymagania zasadnicze dyrektywy maszynowej 2006/42/EC oraz dyrektywy 2004/108/EC
- Wyłącznik bezpieczeństwa STOP
- Zamki podwójnego działania zabezpieczające siłowniki wysuwu
- Wzmacniane węże hydrauliczne
- Podpory obustronne, opuszczane (górną-dół) hydraulicznie
- Zabezpieczenia sprężynowe zapobiegające niekontrolowanemu wysunięciu belek podporowych
- Hak 2t
- Sterowanie radiowe
- Możliwość adaptacyjnej zabudowy
- Elektroniczny system zabezpieczający przed przeciążeniem
- Tuleje ślizgowe wykonane z brązu



Sterowanie radiowe