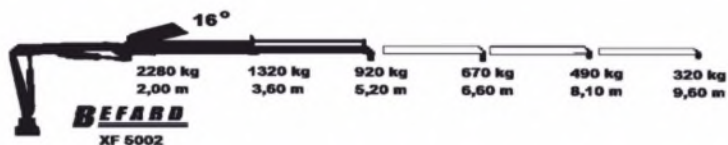




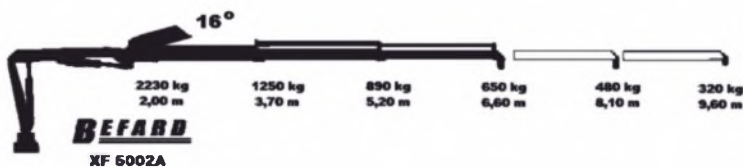
***BEFARD seria XF 5002***

# XF 5002

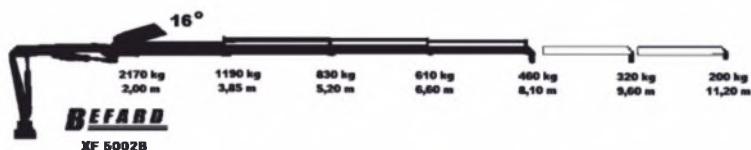
Schemat przedstawia ogólne techniczne parametry udźwigu różnych wersji żurawi XF 5002 przeznaczonych zarówno na rynki krajów UE, jak i rynki pozaeuropejskie.



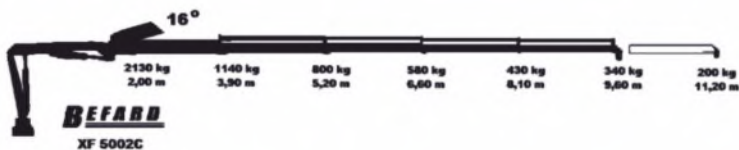
- Wysuw hydrauliczne: 1
- Wysuw ręczne (opcjonalnie): 3



- Wysuw hydrauliczne: 2
- Wysuw ręczne (opcjonalnie): 2



- Wysuw hydrauliczne: 3
- Wysuw ręczne (opcjonalnie): 2



- Wysuw hydrauliczne: 4
- Wysuw ręczne (opcjonalnie): 1

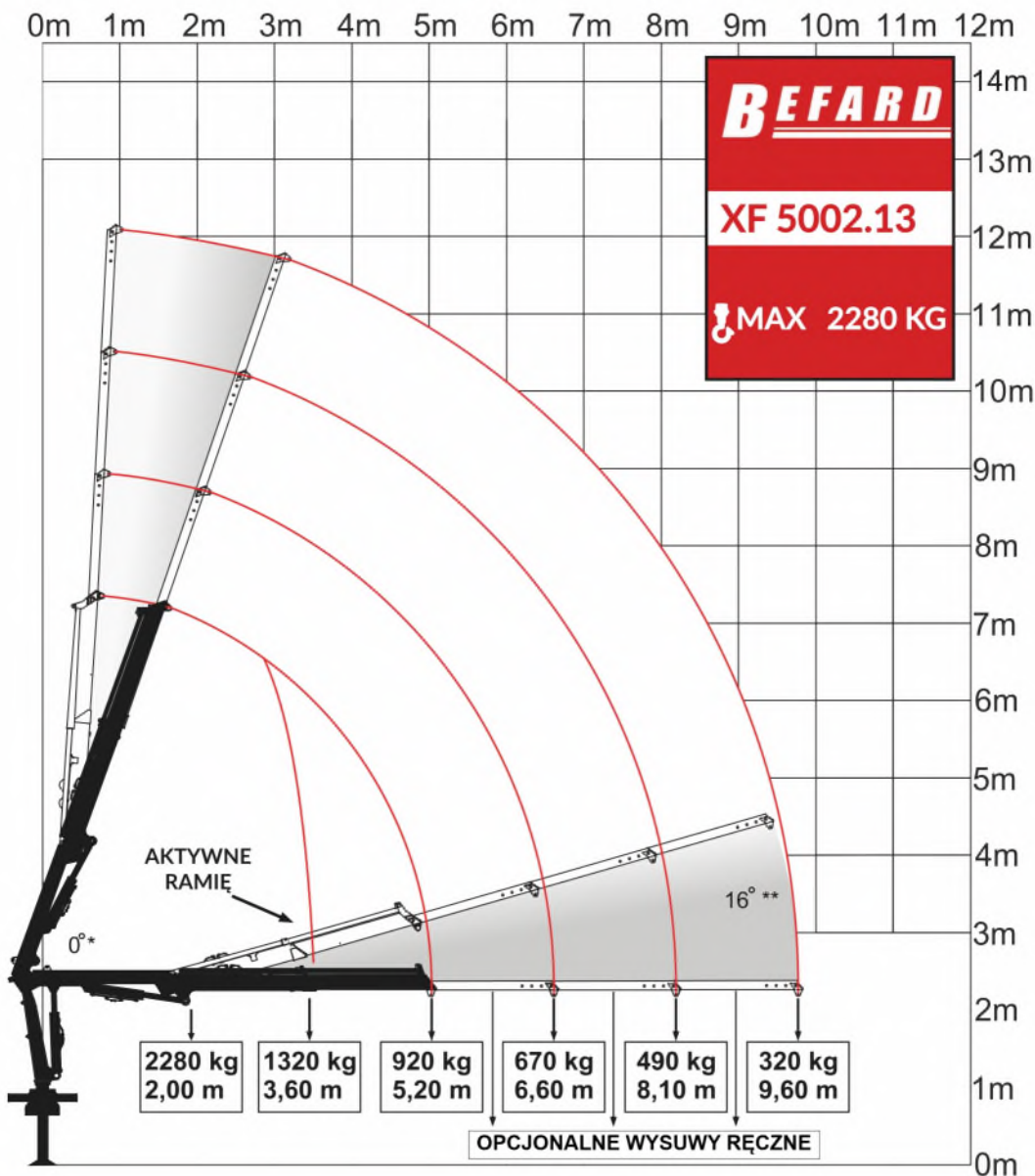
**DANE TECHNICZNE****XF 500Z**

|                                       |                 |          |
|---------------------------------------|-----------------|----------|
| Moment udźwigu                        | 46,9 kNm        |          |
| Udźwig maksymalny                     | 2280 kg         |          |
| Wysuw hydrauliczny                    | 5200 mm         |          |
| Maksymalny zasięg z wysuwami ręcznymi | 9600 mm         |          |
| Wysokość żurawia                      | 1800 mm         |          |
| Szerokość transportowa                | 2300 mm         |          |
| Wysuw podpory                         | 5020 mm         |          |
| Kąt obrotu                            | 210-360°        |          |
| Moment obrotu (18 MPa)                | 7,6 kNm         |          |
| Kąt wzniosu wysuwu                    | 70°             |          |
| Kąt pochylenia w dół                  | 45°             |          |
| Ciśnienie pracy                       | 250 bar         |          |
| Rekomendowana pompa                   | Ciśnienie pracy | 280 bar  |
|                                       | Przepływy       | 16 l/min |
| Waga                                  | 650 kg          |          |

Rekomendowany przepływ pompy podany w karcie, może ulec zmianie w zależności od zasilania i specyfikacji urządzenia jakie zostanie zamontowane do żurawia. W standardowych zastosowaniach jest to maksymalna wartość.



## BEFARD XF 5002.13



\* Możliwość pracy przy pełnym wyprostowaniu obu ramion

\*\* Aktywne ramię z przegubem kolanowym, umożliwia uzyskanie dodatkowego przelamania do 16° wzniosu

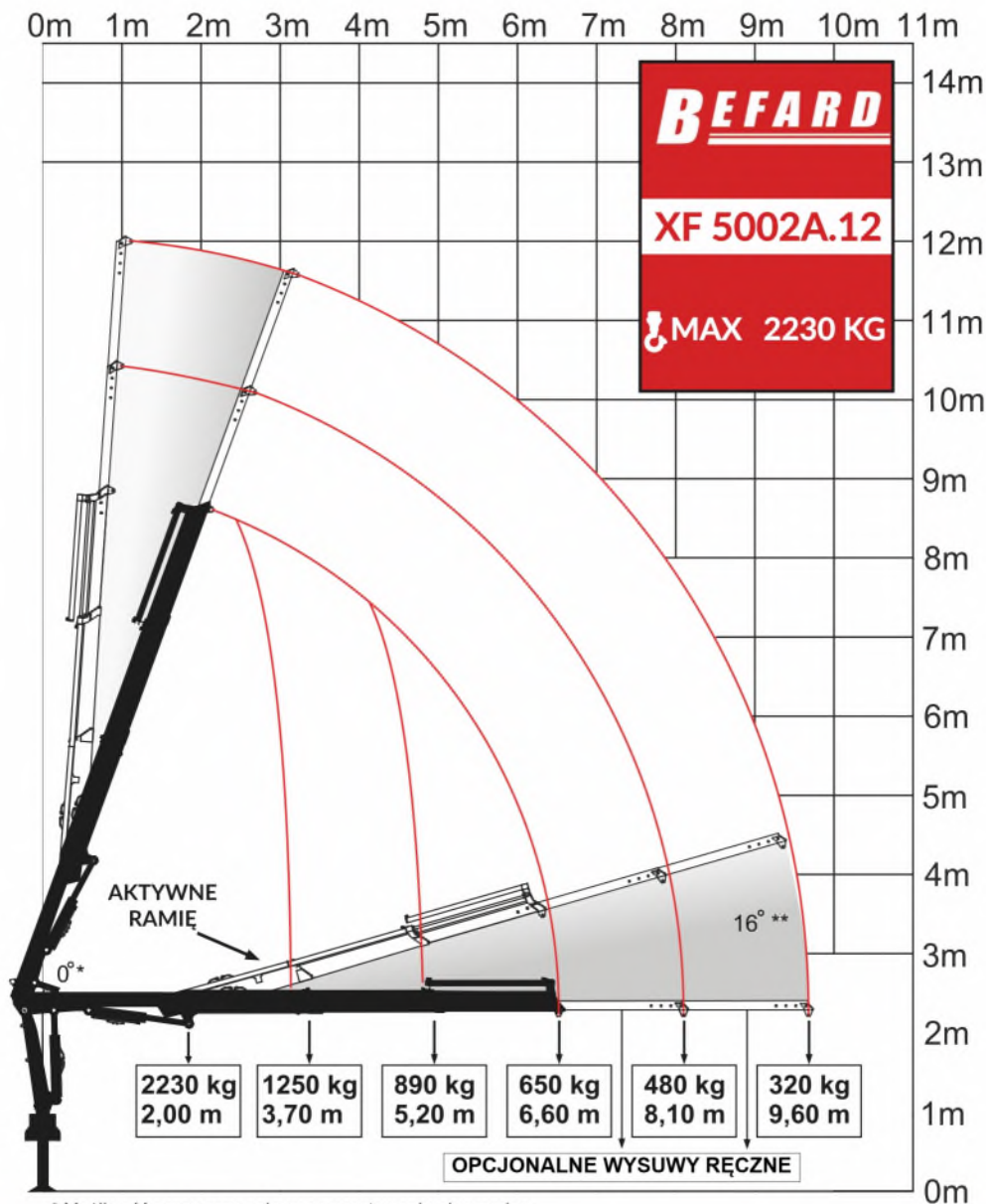
**DANE TECHNICZNE****XF 5002A**

|                                       |                 |          |
|---------------------------------------|-----------------|----------|
| Moment udźwigu                        | 45,9 kNm        |          |
| Udźwig maksymalny                     | 2230 kg         |          |
| Wysuw hydrauliczny                    | 6600 mm         |          |
| Maksymalny zasięg z wysuwami ręcznymi | 9600 mm         |          |
| Wysokość żurawia                      | 1800 mm         |          |
| Szerokość transportowa                | 2300 mm         |          |
| Wysuw podpory                         | 5020 mm         |          |
| Kąt obrotu                            | 210-360°        |          |
| Moment obrotu (18 MPa)                | 7,6 kNm         |          |
| Kąt wzniosu wysuwu                    | 70°             |          |
| Kąt pochylecia w dół                  | 45°             |          |
| Ciśnienie pracy                       | 250 bar         |          |
| Rekomendowana pompa                   | Ciśnienie pracy | 280 bar  |
|                                       | Przepływ        | 16 l/min |
| Waga                                  | 700 kg          |          |

Rekomendowany przepływ pompy podany w karcie, może ulec zmianie w zależności od zasilania i specyfikacji urządzenia jakie zostanie zamontowane do żurawia. W standardowych zastosowaniach jest to maksymalna wartość.



## BEFARD XF 5002A.12



\* Możliwość pracy przy pełnym wyprostowaniu obu ramion

\*\* Aktywne ramie z przegubem kolanowym, umożliwia uzyskanie dodatkowego przełamania do 16° wzniosu

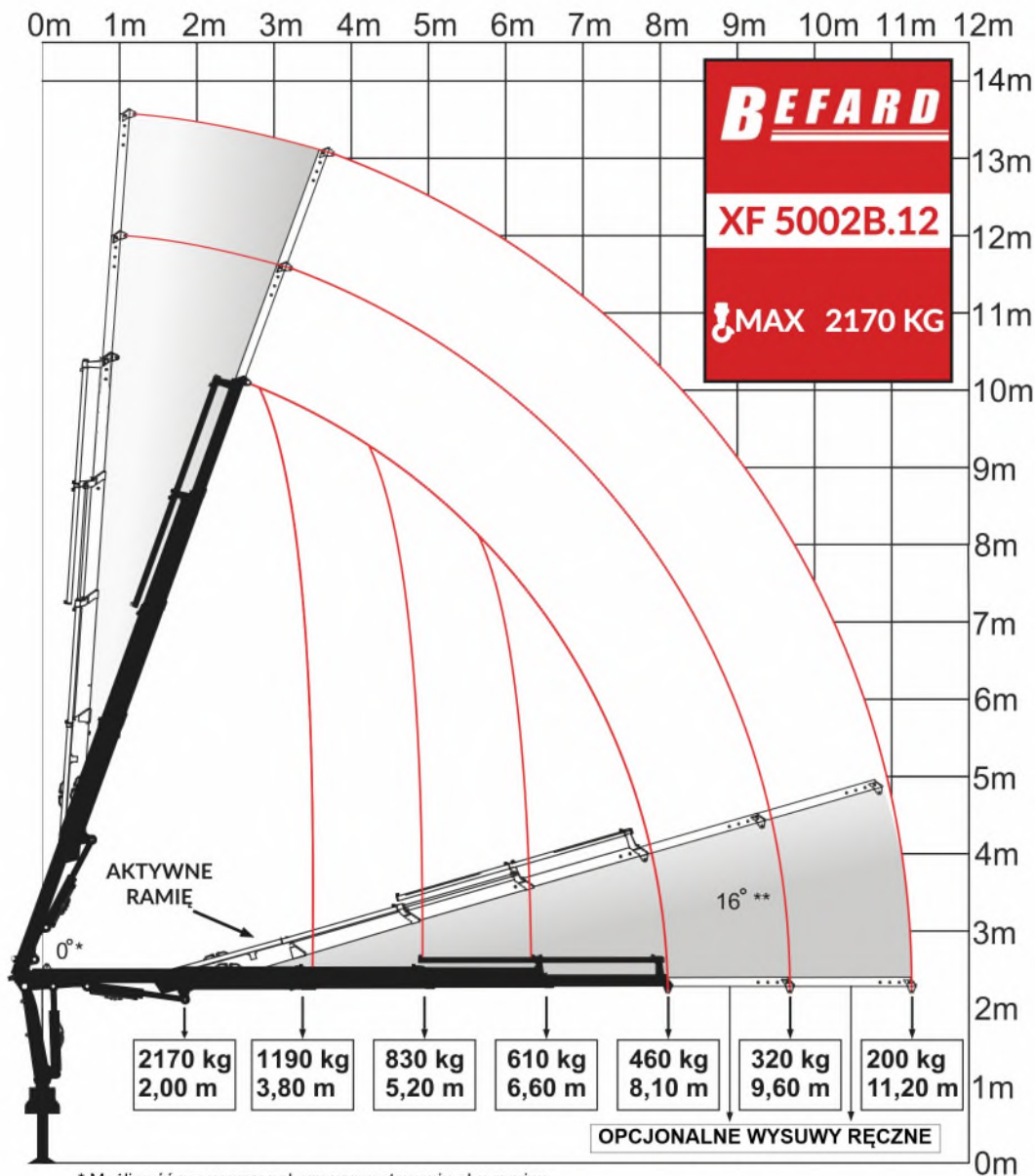
**DANE TECHNICZNE****XF 5002B**

|                                       |                 |          |
|---------------------------------------|-----------------|----------|
| Moment udźwigu                        | 43,8 kNm        |          |
| Udźwig maksymalny                     | 2170 kg         |          |
| Wysuw hydrauliczny                    | 8100 mm         |          |
| Maksymalny zasięg z wysuwami ręcznymi | 11200 mm        |          |
| Wysokość żurawia                      | 1800 mm         |          |
| Szerokość transportowa                | 2300 mm         |          |
| Wysuw podpory                         | 5020 mm         |          |
| Kąt obrotu                            | 210-360°        |          |
| Moment obrotu (18 MPa)                | 7,6 kNm         |          |
| Kąt wzniosu wysuwu                    | 70°             |          |
| Kąt pochylenia w dół                  | 45°             |          |
| Ciśnienie pracy                       | 250 bar         |          |
| Rekomendowana pompa                   | Ciśnienie pracy | 280 bar  |
|                                       | Przepływ        | 16 l/min |
| Waga                                  | 735 kg          |          |

Rekomendowany przepływ pompy podany w karcie, może ulec zmianie w zależności od zasilania i specyfikacji urządzenia jakie zostanie zamontowane do żurawia. W standardowych zastosowaniach jest to maksymalna wartość.



## BEFARD XF 5002B.12



\* Możliwość pracy przy pełnym wyprostowaniu obu ramion

\*\* Aktywne ramię z przegubem kolanowym, umożliwia uzyskanie dodatkowego przełamania do 16° wzniosu



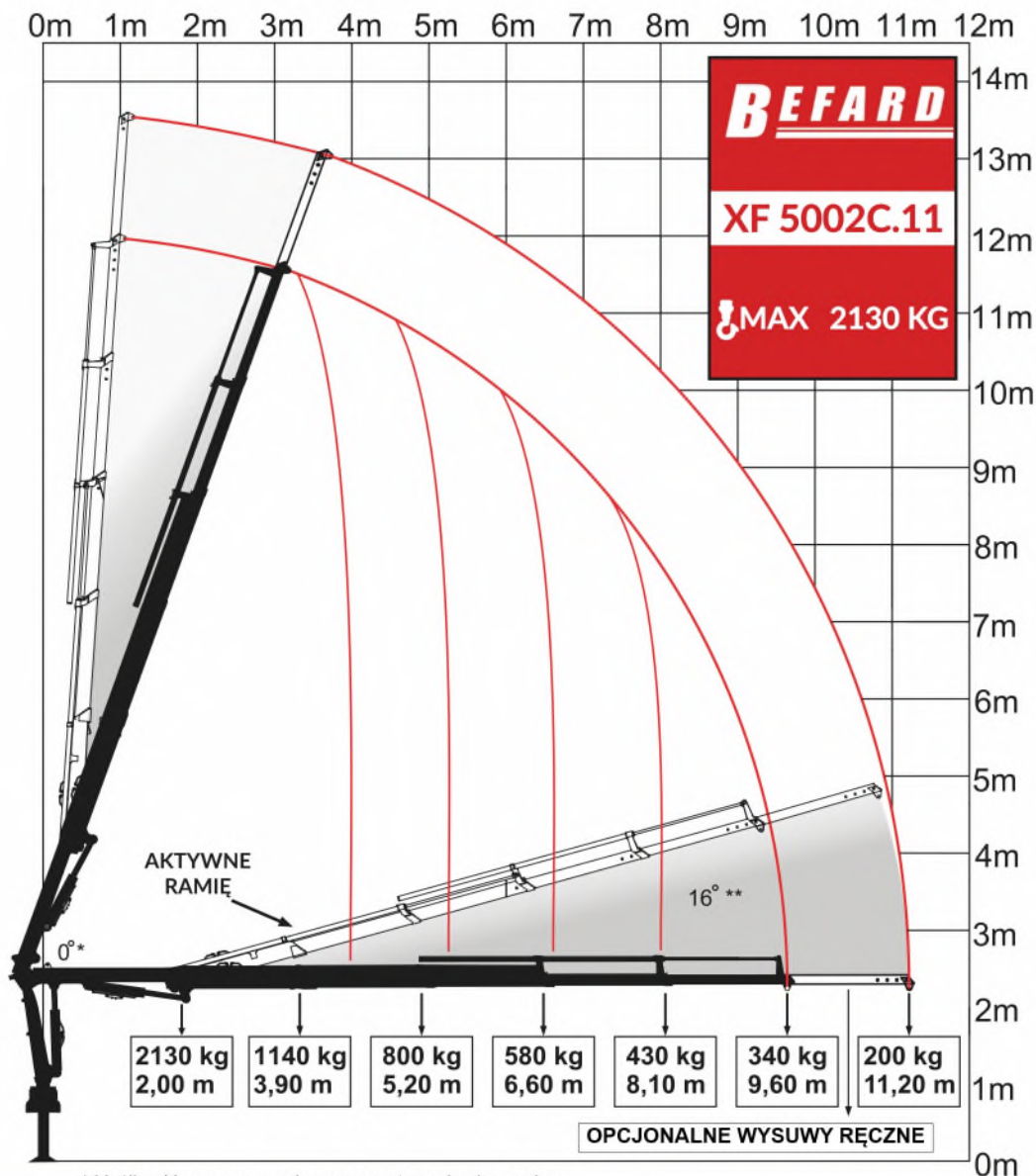
**DANE TECHNICZNE****XF 5002C**

|                                       |                 |          |
|---------------------------------------|-----------------|----------|
| Moment udźwigu                        | 42,8 kNm        |          |
| Udźwig maksymalny                     | 2130 kg         |          |
| Wysuw hydrauliczny                    | 9600 mm         |          |
| Maksymalny zasięg z wysuwami ręcznymi | 11200 mm        |          |
| Wysokość żurawia                      | 1800 mm         |          |
| Szerokość transportowa                | 2300 mm         |          |
| Wysuw podpory                         | 5020 mm         |          |
| Kąt obrotu                            | 210-360°        |          |
| Moment obrotu (18 MPa)                | 7,6 kNm         |          |
| Kąt wzniosu wysuwu                    | 70°             |          |
| Kąt pochylenia w dół                  | 45°             |          |
| Ciśnienie pracy                       | 250 bar         |          |
| Rekomendowana pompa                   | Ciśnienie pracy | 280 bar  |
|                                       | Przepływ        | 16 l/min |
| Waga                                  | 790 kg          |          |

Rekomendowany przepływ pompy podany w karcie, może ulec zmianie w zależności od zasilania i specyfikacji urządzenia jakie zostanie zamontowane do żurawia. W standardowych zastosowaniach jest to maksymalna wartość.



## BEFARD XF 5002C.11



\* Możliwość pracy przy pełnym wyprostowaniu obu ramion

\*\* Aktywne ramię z przegubem kolanowym, umożliwia uzyskanie dodatkowego przełamania do 16° wzniosu



Ponad 13 metrów  
zasięgu w pionie



Idealny dla  
branży okiennej



Obustronne sterowanie



Sterowanie radiowe



## SPECYFIKACJA

- Wersja CE spełnia wymagania zasadnicze dyrektywy maszynowej 2006/42/EC oraz dyrektywy 2004/108/EC
- Wyłącznik bezpieczeństwa STOP
- Zamki podwójnego działa zabezpieczające siłowniki wysuwu
- Wzmacniane węże hydrauliczne
- Podpory obustronne, opuszczane (górną-dół) hydraulicznie
- Zabezpieczenia sprężynowe zapobiegające niekontrolowanemu wysunięciu belek podporowych
- Hak
- Sterowanie radiowe
- Elektroniczny system zabezpieczający przed przeciążeniem
- Tuleje ślizgowe wykonane z brązu