



BEFARD seria XF 9002

XF 9002

BEFARD XF to seria dwuramiennych żurawi przeładunkowych przeznaczonych do montażu na samochodach dostawczych oraz mniejszych samochodach ciężarowych. W zależności od konkretnej konfiguracji żurawie BEFARD XF mogą być wyposażone w jeden, dwa, trzy a nawet cztery wysuw hydrauliczne. Zwiększona liczba ramion umożliwia pracę maszyny na większych odległościach, co jest bardzo istotne w przypadku montażu okien.



Udźwig
do 2400 kg



Aktywne
ramię: 16°



Zasięg:
ponad 16 m.



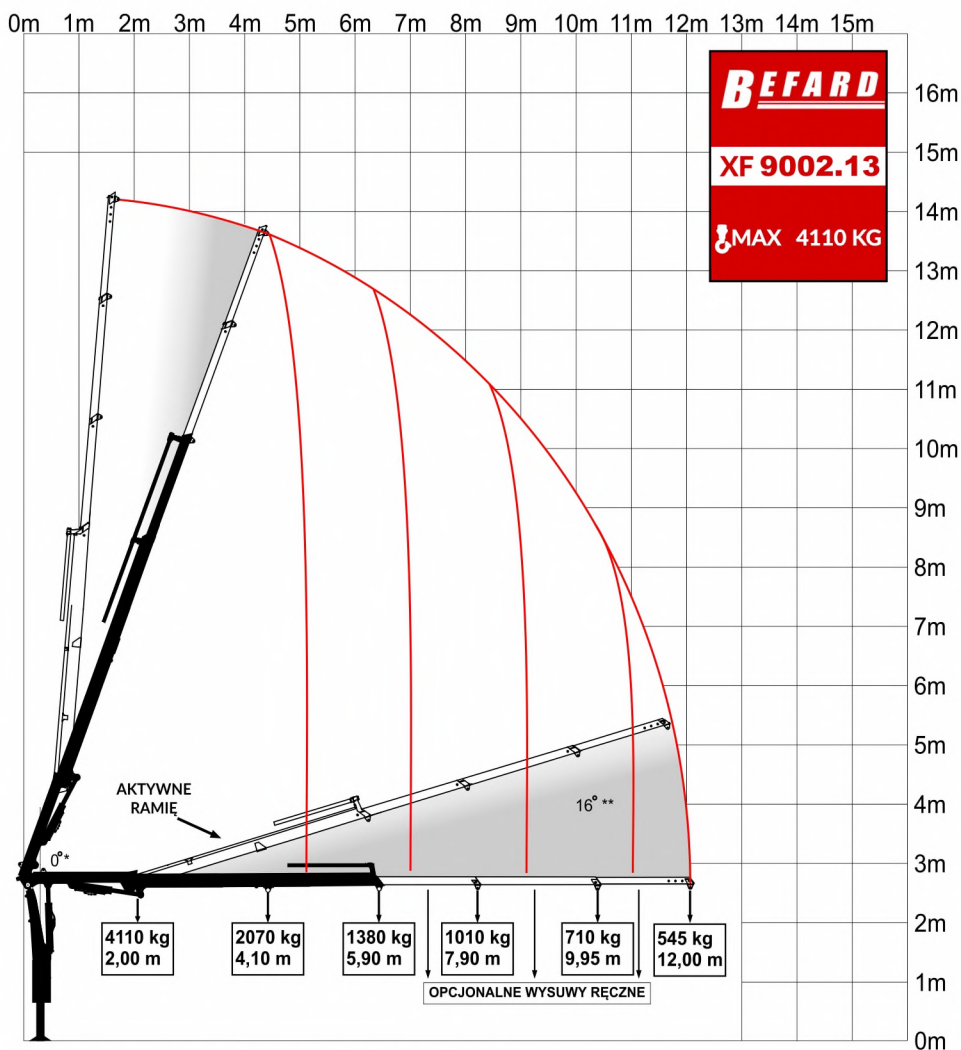
DANE TECHNICZNE**XF 9002**

Moment udźwigu	8,5 tm	
Udźwig maksymalny	4110 kg	
Wysuw hydrauliczny	5900 mm	
Maksymalny zasięg z wysuwami ręcznymi	12000 mm (opcjonalnie)	
Wysokość żurawia	1970 mm	
Szerokość transportowa	2200 mm	
Wysuw podpory	5400 mm	
Kąt obrotu	180-390°	
Moment obrotu (32 MPa)	17,7 kNm	
Kąt wzniosu wysuwu	70° +16°	
Kąt pochylenia w dół	65°	
Ciśnienie pracy	275 bar	
Rekomendowana pompa	Ciśnienie pracy	350 bar
	Przepływ	25 l/min
Waga	980 kg	

Rekomendowany przepływ pompy podany w karcie, może ulec zmianie w zależności od zasilania i specyfikacji urządzenia jakie zostanie zamontowane do żurawia. W standardowych zastosowaniach jest to maksymalna wartość.



BEFARD XF 9002.12



* Możliwość pracy przy pełnym wyprostowaniu obu ramion

** Aktywne ramię z przegubem kolanowym, umożliwiające uzyskanie dodatkowego przełamania do 16° wzniosu

DANE TECHNICZNE**XF 9002A**

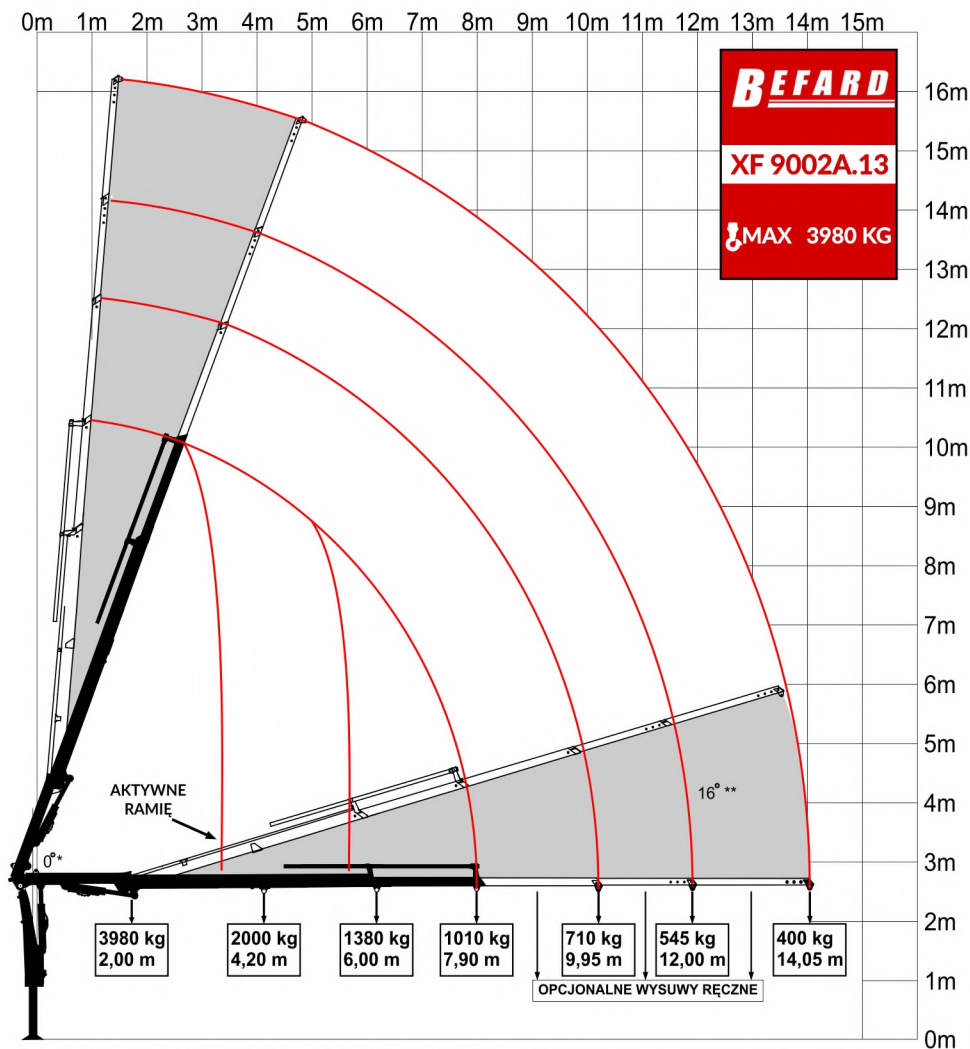
Moment udźwigu	8,4 tm	
Udźwig maksymalny	3980 kg	
Wysuw hydrauliczny	7900 mm	
Maksymalny zasięg z wysuwami ręcznymi	14050 mm <small>(opcjonalnie)</small>	
Wysokość żurawia	1970 mm	
Szerokość transportowa	2200 mm	
Wysuw podpory	5400 mm	
Kąt obrotu	180-390°	
Moment obrotu (32 MPa)	17,7 kNm	
Kąt wzniosu wysuwu	70° + 16°	
Kąt pochylenia w dół	65°	
Ciśnienie pracy	275 bar	
Rekomendowana pompa	Ciśnienie pracy	350 bar
	Przepływ	25 l/min
Waga	1050 kg	

Rekomendowany przepływ pompy podany w karcie, może ulec zmianie w zależności od zasilania i specyfikacji urządzenia jakie zostanie zamontowane do żurawia. W standardowych zastosowaniach jest to maksymalna wartość.



BEFARD XF 9002A.13

A



* Możliwość pracy przy pełnym wyprostowaniu obu ramion

** Aktywne ramię z przegubem kolanowym, umożliwiające uzyskanie dodatkowego przełamania do 16° wzniosu

DANE TECHNICZNE**XF 9002B**

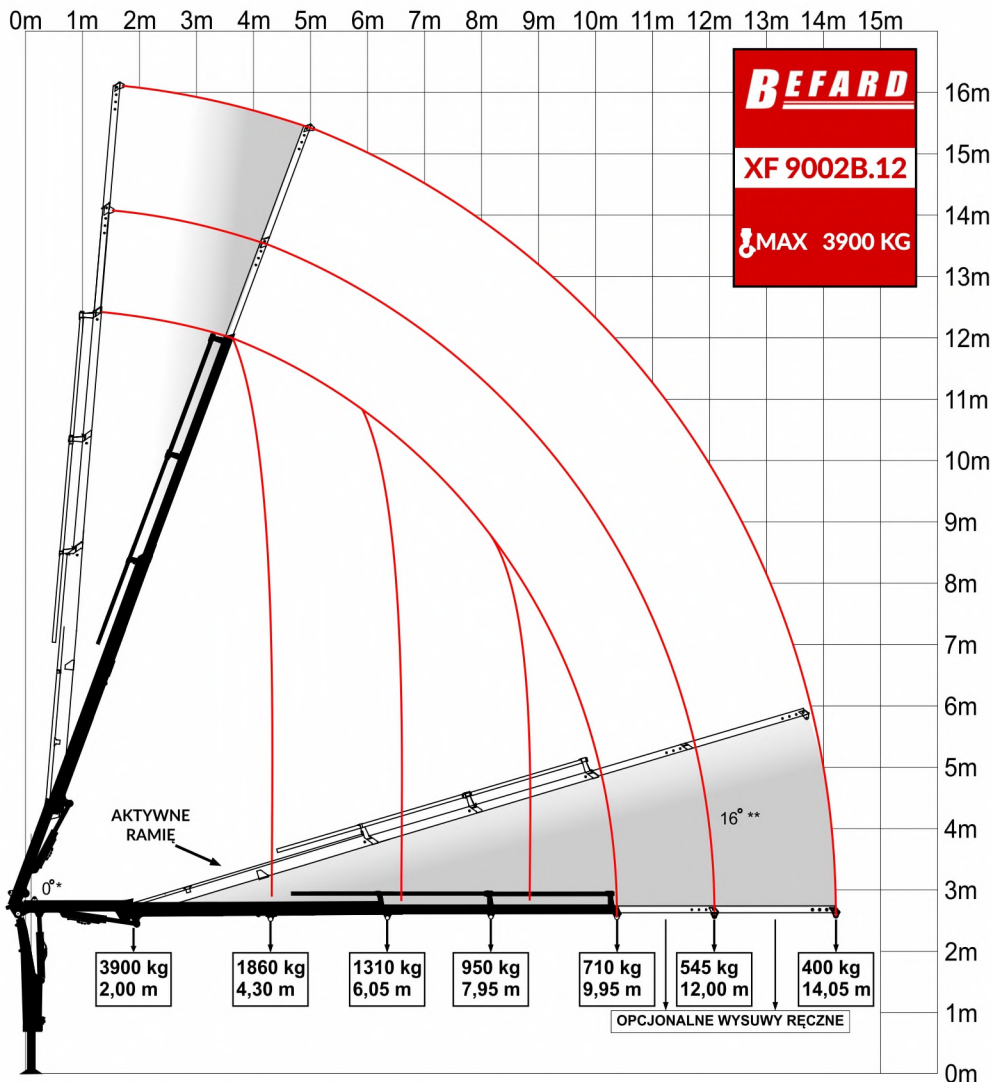
Moment udźwigu	8,4 tm	
Udźwig maksymalny	3900 kg	
Wysuw hydrauliczny	9950 mm	
Maksymalny zasięg z wysuwami ręcznymi	14050 mm <small>(opcjonalnie)</small>	
Wysokość żurawia	1970 mm	
Szerokość transportowa	2200 mm	
Wysuw podpory	5400 mm	
Kąt obrotu	180-390°	
Moment obrotu (32 MPa)	17,7 kNm	
Kąt wzniosu wysuwu	70° + 16°	
Kąt pochylenia w dół	65°	
Ciśnienie pracy	275 bar	
Rekomendowana pompa	Ciśnienie pracy	350 bar
	Przepływ	25 l/min
Waga		1130 kg

Rekomendowany przepływ pompy podany w karcie, może ulec zmianie w zależności od zasilania i specyfikacji urządzenia jakie zostanie zamontowane do żurawia. W standardowych zastosowaniach jest to maksymalna wartość.



BEFARD XF 9002B.12

B



* Możliwość pracy przy pełnym wyprostowaniu obu ramion

** Aktywne ramie z przegubem kolanowym, umożliwiające uzyskanie dodatkowego przełamania do 16° wzniosu

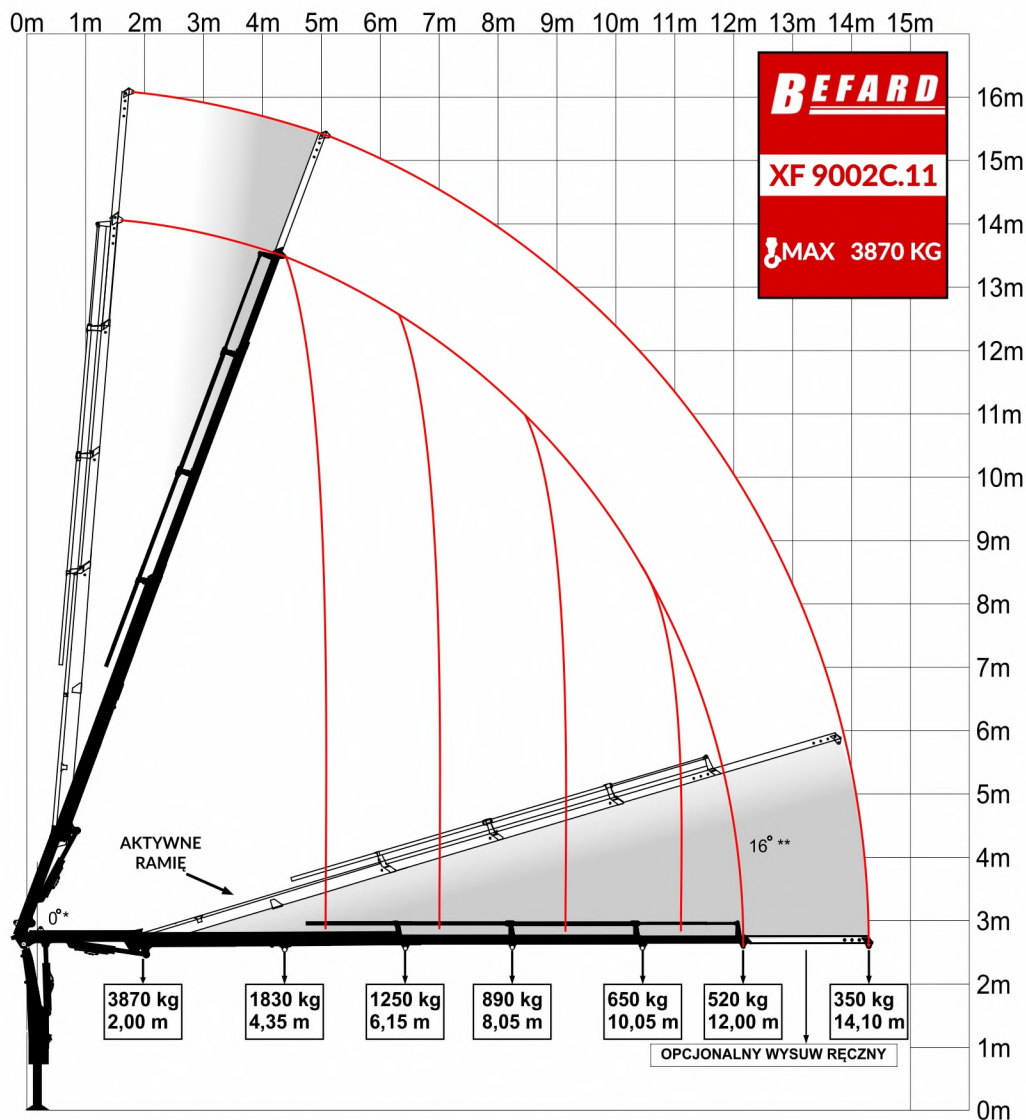
DANE TECHNICZNE**XF 9002C**

Moment udźwigu	8,2 tm	
Udźwig maksymalny	3870 kg	
Wysuw hydrauliczny	12000 mm	
Maksymalny zasięg z wysuwami ręcznymi	14100 mm <small>(opcjonalnie)</small>	
Wysokość żurawia	1970 mm	
Szerokość transportowa	2225 mm	
Wysuw podpory	5400 mm	
Kąt obrotu	180-390°	
Moment obrotu (32 MPa)	17,7 kNm	
Kąt wzniosu wysuwu	70° + 16°	
Kąt pochylenia w dół	65°	
Ciśnienie pracy	275 bar	
Rekomendowana pompa	Ciśnienie pracy	350 bar
	Przepływ	25 l/min
Waga		1200 kg

Rekomendowany przepływ pompy podany w karcie, może ulec zmianie w zależności od zasilania i specyfikacji urządzenia jakie zostanie zamontowane do żurawia. W standardowych zastosowaniach jest to maksymalna wartość.



C BEFARD XF 9002C.11



* Możliwość pracy przy pełnym wyprostowaniu obu ramion

** Aktywne ramię z przegubem kolanowym, umożliwiające uzyskanie dodatkowego przełamania do 16° wzniosu



SPECYFIKACJA

- Wysuwki wyposażone w ślizgi tekstolitowe
- Żuraw wykonany z certyfikowanej stali S700 MC (szwedzki STRENX, WELDOX, niemiecki Salzgitter)
- Europejski producent
- Części zamienne zawsze dostępne
- Możliwość skonfigurowania urządzenia według indywidualnych potrzeb klienta
- Niskie koszty utrzymania i eksploatacji
- Krótkie terminy realizacji
- Niezwykle wytrzymała konstrukcja
- Stalowe elementy instalacji hydraulicznej
- Wysokiej jakości instalacja hydrauliczna
- Specjalne osłony na przewody hydrauliczne
- Zastosowana wysokiej jakości elektronika