



***BEFARD seria XF 9502***

# XF 9502

BEFARD XF to seria dwuramiennych żurawi przeładunkowych przeznaczonych do montażu na samochodach dostawczych oraz mniejszych samochodach ciężarowych. W zależności od konkretnej konfiguracji żurawie BEFARD XF mogą być wyposażone w jeden, dwa, trzy a nawet cztery wysuwy hydrauliczne. Zwiększona liczba ramion umożliwia pracę maszyny na większych odległościach, co jest bardzo istotne w przypadku montażu okien.



Udźwig  
do 4440 kg



Aktywne  
ramię: 16°



Zasięg:  
16m



## SPECYFIKACJA

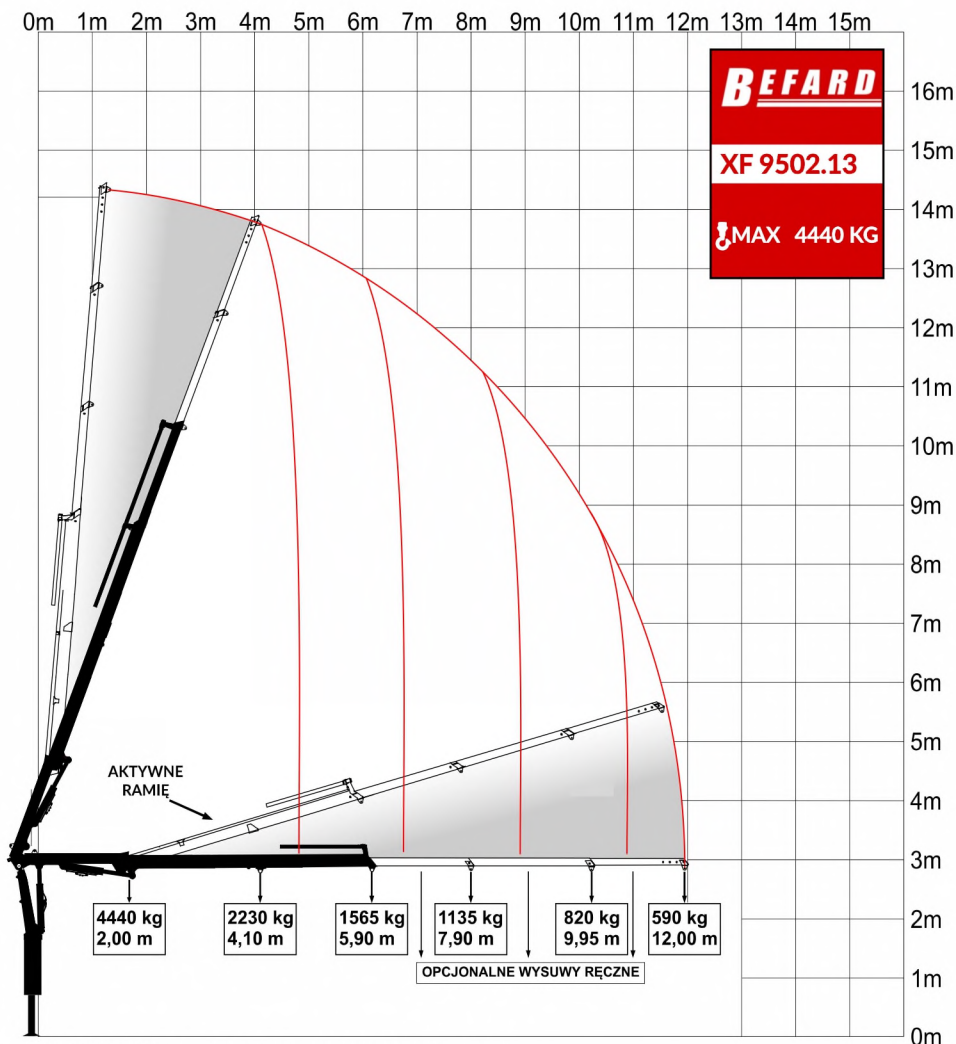
- Wysuwy wyposażone w ślizgi tekstolitowe
- Żuraw wykonany z certyfikowanej stali S700 MC (szwedzki STRENX, WELDOX, niemiecki Salzgitter)
- Europejski producent
- Części zamienne zawsze dostępne
- Możliwość skonfigurowania urządzenia według indywidualnych potrzeb klienta
- Niskie koszty utrzymania i eksploatacji
- Krótkie terminy realizacji
- Niezwykle wytrzymała konstrukcja
- Stalowe elementy instalacji hydraulicznej
- Wysokiej jakości instalacja hydrauliczna
- Specjalne osłony na przewody hydrauliczne
- Zastosowana wysokiej jakości elektronika

**DANE TECHNICZNE****XF 9502**

Moment udźwigu	9,1 tm	
Udźwig maksymalny	4440 kg	
Wysuw hydrauliczny	5900 mm	
Maksymalny zasięg z wysuwami ręcznymi	12000 mm <small>(opcjonalnie)</small>	
Wysokość żurawia	2200 mm	
Szerokość transportowa	2300 mm	
Wysuw podpory	5400 mm	
Kąt obrotu	180-390°	
Moment obrotu (32 MPa)	17,7 kNm	
Kąt wzniosu wysuwu	70° +16°	
Kąt pochylenia w dół	65°	
Ciśnienie pracy	290 bar	
Rekomendowana pompa	Ciśnienie pracy	350 bar
	Przepływ	25 l/min
Waga	1130 kg	

Rekomendowany przepływ pompy podany w karcie, może ulec zmianie w zależności od zasilania i specyfikacji urządzenia jakie zostanie zamontowane do żurawia. W standardowych zastosowaniach jest to maksymalna wartość.

## BEFARD XF 9502.13



\* Możliwość pracy przy pełnym wyprostowaniu obu ramion

\*\* Aktywne ramię z przegubem kolanowym, umożliwiające uzyskanie dodatkowego przetłamania do 16° wzniosu

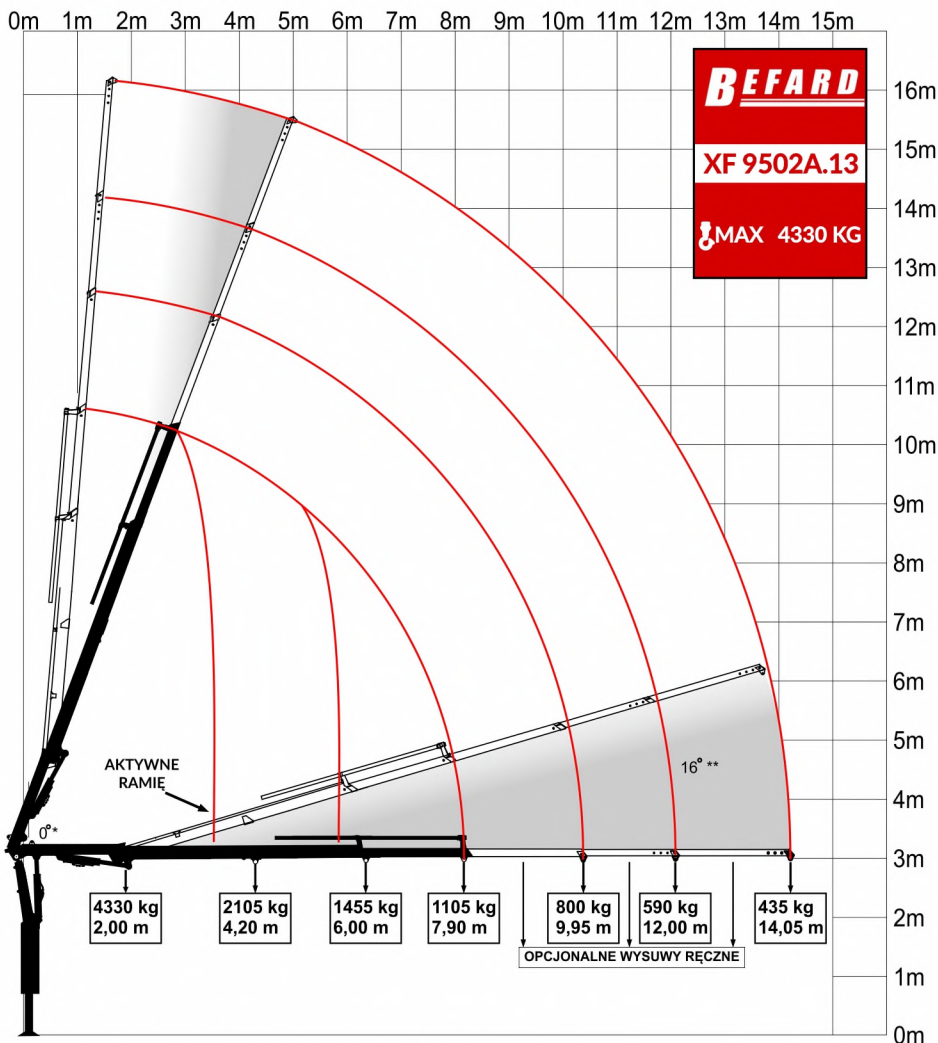
**DANE TECHNICZNE****XF 9502A**

Moment udźwigu	8,8 tm
Udźwig maksymalny	4330 kg
Wysuw hydrauliczny	7900 mm
Maksymalny zasięg z wysuwami ręcznymi	14050 mm <small>(opcjonalnie)</small>
Wysokość żurawia	2200 mm
Szerokość transportowa	2300 mm
Wysuw podpory	5400 mm
Kąt obrotu	180-390°
Moment obrotu (32 MPa)	17,7 kNm
Kąt wzniosu wysuwu	70° + 16°
Kąt pochylecia w dół	65°
Ciśnienie pracy	290 bar
Rekomendowana pompa	Ciśnienie pracy 350 bar
	Przepływ 25 l/min
Waga	1230 kg

Rekomendowany przepływ pompy podany w karcie, może ulec zmianie w zależności od zasilania i specyfikacji urządzenia jakie zostanie zamontowane do żurawia. W standardowych zastosowaniach jest to maksymalna wartość.

## BEFARD XF 9502A.13

### A



\* Możliwość pracy przy pełnym wyprostowaniu obu ramion

\*\* Aktywne ramię z przegubem kolanowym, umożliwiające uzyskanie dodatkowego przełamania do 16° wzniosu

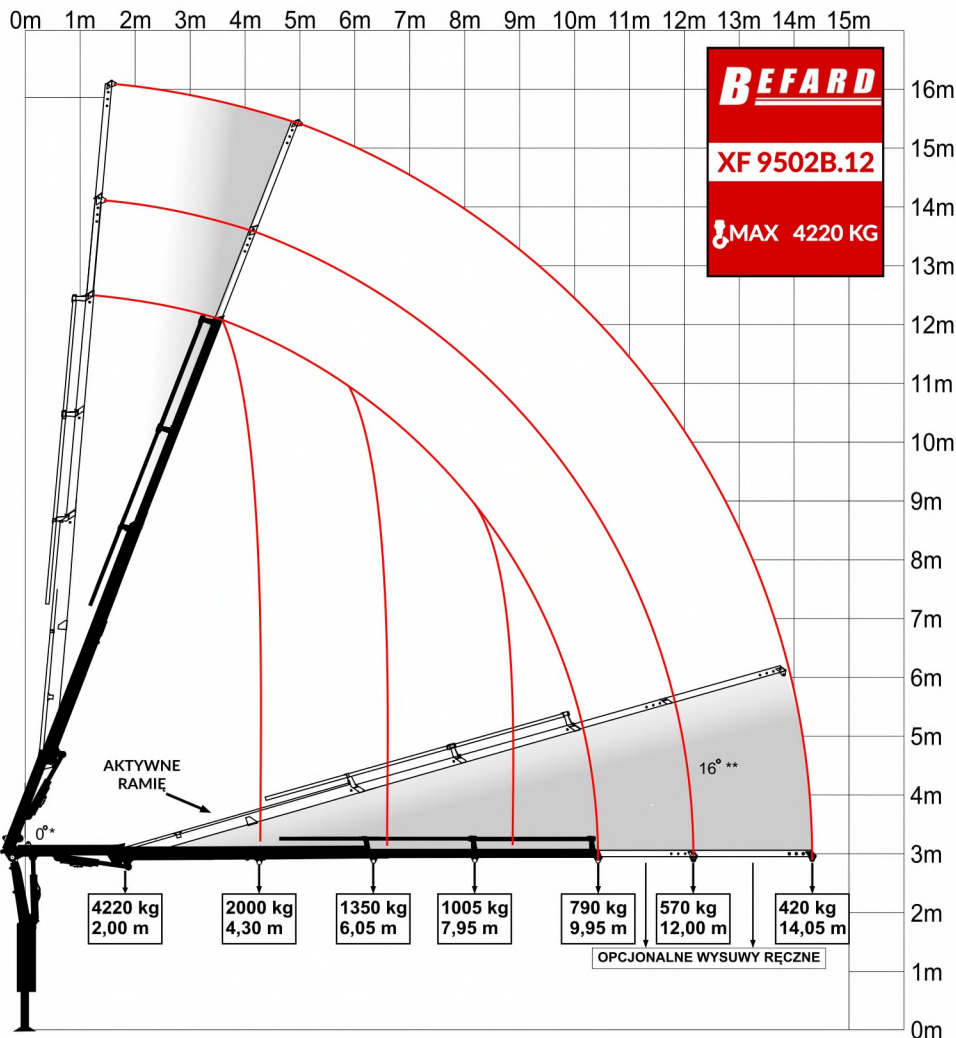
**DANE TECHNICZNE****XF 9502B**

Moment udźwigu	8,5 tm	
Udźwig maksymalny	4220 kg	
Wysuw hydrauliczny	9950 mm	
Maksymalny zasięg z wysuwami ręcznymi	14050 mm <small>(opcjonalnie)</small>	
Wysokość żurawia	2200 mm	
Szerokość transportowa	2300 mm	
Wysuw podpory	5400 mm	
Kąt obrotu	180-390°	
Moment obrotu (32 MPa)	17,7 kNm	
Kąt wzniosu wysuwu	70° + 16°	
Kąt pochylenia w dół	65°	
Ciśnienie pracy	290 bar	
Rekomendowana pompa	Ciśnienie pracy	350 bar
	Przepływ	25 l/min
Waga	1330 kg	

Rekomendowany przepływ pompy podany w karcie, może ulec zmianie w zależności od zasilania i specyfikacji urządzenia jakie zostanie zamontowane do żurawia. W standardowych zastosowaniach jest to maksymalna wartość.

## BEFARD XF 9502B.12

**B**



\* Możliwość pracy przy pełnym wyprostowaniu obu ramion

\*\* Aktywne ramię z przegubem kolanowym, umożliwiające uzyskanie dodatkowego przełamania do 16° wzniosu

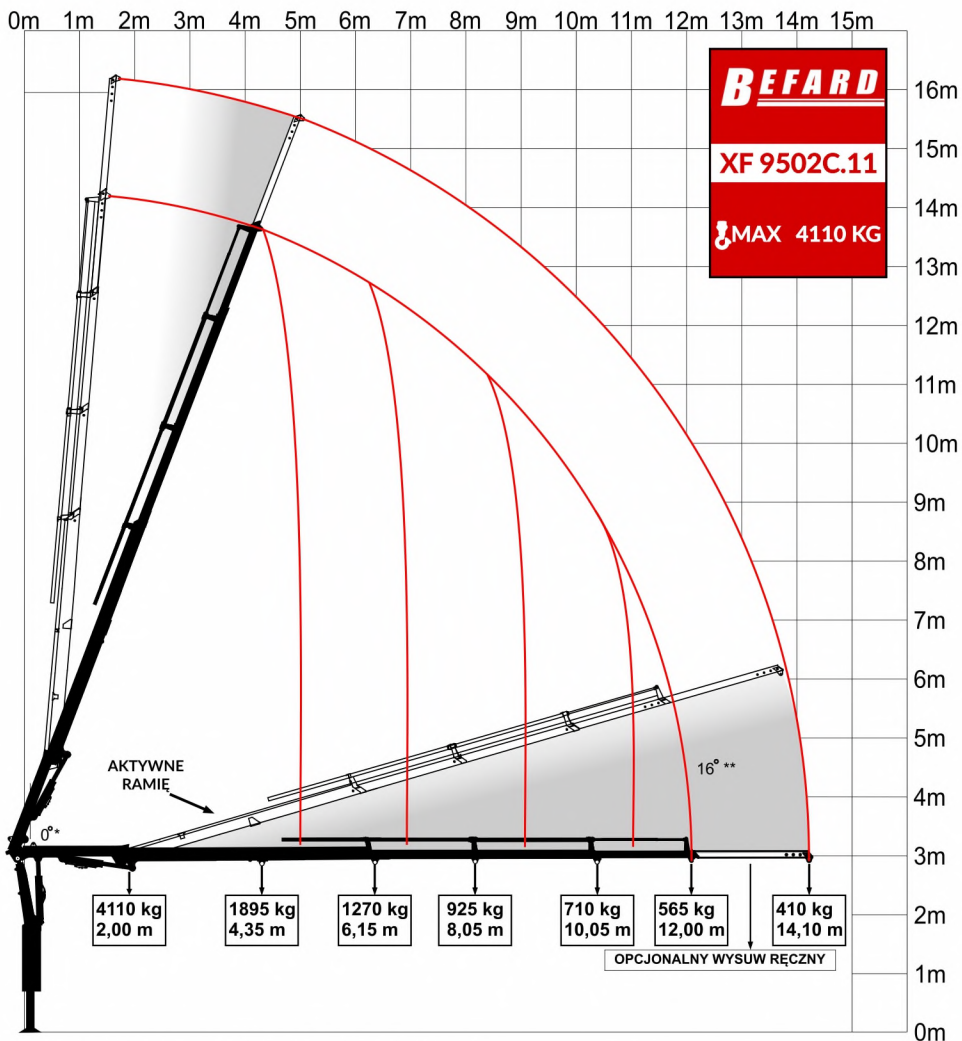


**DANE TECHNICZNE****XF 9502C**

Moment udźwigu	8,3 tm
Udźwig maksymalny	4110 kg
Wysuw hydrauliczny	12000 mm
Maksymalny zasięg z wysuwami ręcznymi	14100 mm <small>(opcjonalnie)</small>
Wysokość żurawia	2200 mm
Szerokość transportowa	2300 mm
Wysuw podpory	5400 mm
Kąt obrotu	180-390°
Moment obrotu (32 MPa)	17,7 kNm
Kąt wzniosu wysuwu	70° + 16°
Kąt pochylenia w dół	65°
Ciśnienie pracy	290 bar
Rekomendowana pompa	Ciśnienie pracy 350 bar
	Przepływ 25 l/min
Waga	1430 kg

Rekomendowany przepływ pompy podany w karcie, może ulec zmianie w zależności od zasilania i specyfikacji urządzenia jakie zostanie zamontowane do żurawia. W standardowych zastosowaniach jest to maksymalna wartość.

## BEFARD XF 9502C.11



\* Możliwość pracy przy pełnym wyprostowaniu obu ramion

\*\* Aktywne ramię z przegubem kolanowym, umożliwiające uzyskanie dodatkowego przełamania do 16° wzniosu