



BEFARD SERIA XF
ŻURAWIE Z RAMIENIEM AKTYWNYM

ŻURAWIE - BEFARD XF DWURAMIENNE

Żurawie dedykowane dla branży okiennej zasięg powyżej 12 m w pionie.
Idealny w konfiguracji z przyssawką XP600

BEFARD XF to seria dwuramiennych żurawi przeładunkowych przeznaczonych do montażu na samochodach dostawczych oraz mniejszych samochodach ciężarowych. W zależności od konkretnej konfiguracji żurawie **BEFARD XF** mogą być wyposażone w jeden, dwa, trzy a nawet cztery wysuwy hydrauliczne. Zwiększona liczba ramion umożliwia pracę maszyny na większych odległościach, co jest bardzo istotne w przypadku montażu okien.

CECHY ŻURAWI XF:

- wysuwy wyposażony w ślizgi tekstolitowe,
- żuraw wykonany ze certyfikowanej stali S700 MC (szwedzki STRENX, WELDOX, niemiecki Salzgitter),
- Europejski producent,
- części zamienne dostępne od ręki,
- możliwość skonfigurowania urządzenia wg indywidualnych potrzeb zamawiającego,
- niskie koszty utrzymania i eksploatacji,
- krótkie terminy realizacji,
- niezwykle wytrzymała konstrukcja,
- stalowe elementy instalacji hydraulicznej,
- wysokiej jakości instalacja hydrauliczna,
- specjalne osłony na przewody hydrauliczne,
- hydrauliczny system zabezpieczeń przed przeciążeniem,
- brak łatwo psującej się elektroniki.



ŻURAW MONTOWANY NA:

- samochody dostawcze do 3,5 t,
- samochody ciężarowe.



Udźwig
do 2400 kg



Aktywne
ramię: 16°



Zasięg:
ponad 12 m



BEFARD XF 3602C



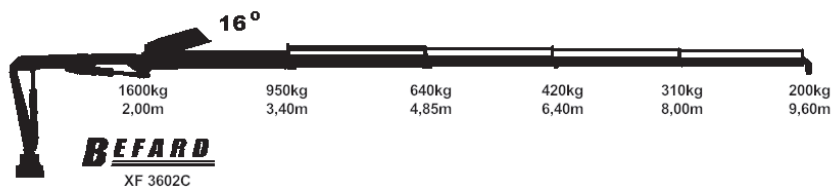
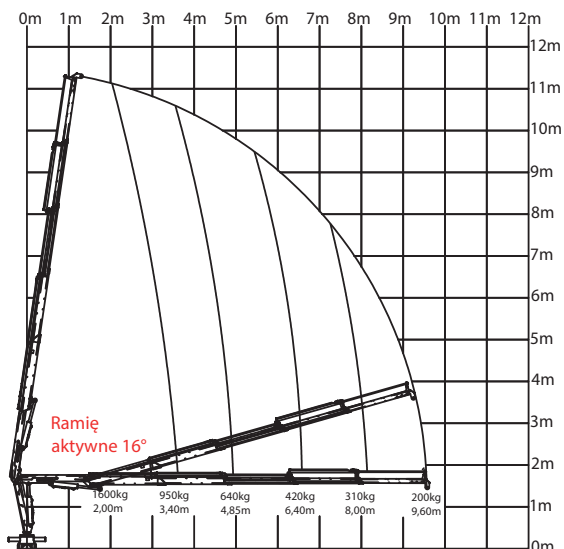
Udźwig maksymalny:
1600 kg



Aktywne ramię:
16°



Zasięg maksymalny:
powyżej 11 m



- Wysuw hydrauliczne: 4



DANE TECHNICZNE**XF 3602C**

Moment udźwigu	32 kNm	
Udźwig maksymalny	1600 kg	
Wysuwy hydrauliczne	9600 mm	
Wysokość żurawia	1700 mm	
Szerokość transportowa	2050 mm	
Rozstaw podpór	4100 mm	
Kąt obrotu	180- 360°	
Moment obrotu (18 MPa)	5,4 kNm	
Kąt wzniosu wysuwu	82°	
Kąt pochylenia w dół	45°	
Kąt podniesienia ramienia drugiego względem pierwszego	16°	
Ciśnienie pracy	270 bar	
Rekomendowana pompa	Ciśnienie pracy	280 bar
	Przepływ	16 l/min
Waga (nie obejmuje stóp podporowych)	610 kg	



ŻURAWIE HDS - BEFARD XF DWURAMIENNE BEFARD XF 5502C.11



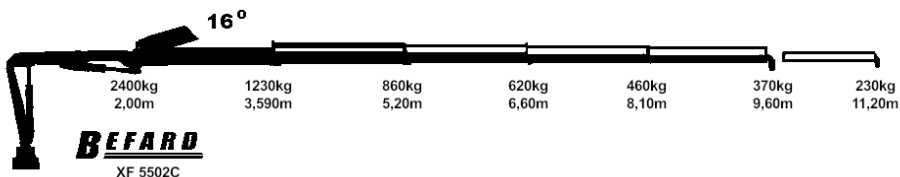
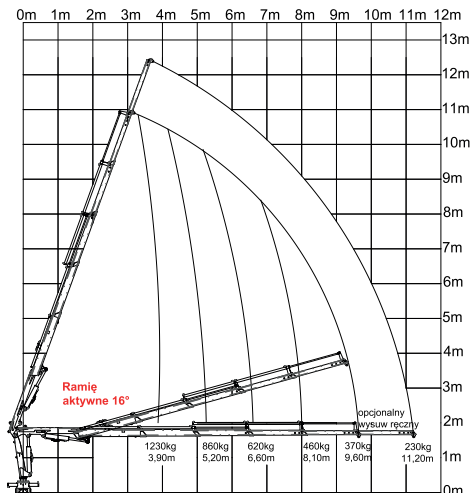
Udźwig maksymalny:
2400 kg



Aktywne ramię:
16°



Zasięg maksymalny:
powyżej 12 m



- Wysuw hydrauliczne: 4
- Wysuw ręczne (opcjonalne): 1



DANE TECHNICZNE**XF 5502C.11**

Moment udźwigu	48 kNm	
Udźwig maksymalny	2400 kg	
Wysuwy hydrauliczne	9600 mm	
Opcjonalne wysuwy ręczne	11200 mm	
Wysokość żurawia	1800 mm	
Szerokość transportowa	2300 mm	
Rozstaw podpór	5020 mm	
Kąt obrotu	210- 360°	
Moment obrotu (18 MPa)	7 kNm	
Kąt wzniosu wysuwu	70°	
Kąt pochylenia w dół	45°	
Kąt podniesienia ramienia drugiego względem pierwszego	16°	
Ciśnienie pracy	270 bar	
Rekomendowana pompa	Ciśnienie pracy	280 bar
	Przepływ	16 l/min
Waga (nie obejmuje stóp podporowych)	790 kg	



XF 5502C.11

