

# BEFARD XJ TRAILER CRANE



## BEFARD XJ TRAILER CRANE

Żuraw BEFARD XJ TRAILER CRANE to nowoczesne rozwiązanie idealne dla branży okiennej oraz budowlanej. W komplecie z przyssawką serii XP umożliwia montaż ciężkich przeszkleń, a przy zastosowaniu zawiesi pasowych przenoszenie i podawanie ciężkich ładunków. BEFARD XJ jest wykonany z certyfikowanej stali S700 MC (szwedzka STRENX / WELDOX, niemiecka SALZGITTER).



Urządzenie jest w całości samodzielne i niezależne. Posiada swoje własne zasilanie z silnika spalinowego. W zależności od konkretnej konfiguracji żurawie na przyczepie mogą posiadać różne zasięgi nawet do 18 metrów. Parametry przyczepy mogą się różnić od podanych w katalogu.

# BEFARD XJ TRAILER CRANE

## ŻURAW NA PRZYCZEPIE XJ 34

### PARAMETRY ŻURAWIA XJ 34

- zarejestrowany na pełen udźwig,
- udźwig maksymalny 2300 kg,
- trzy wysuw hydrauliczne i dwa ręczne o łącznym zasięgu w pionie ok. 9,5 m oraz 7,35 m w poziomie,
- obrót kolumny
- wysuw wyposażony w ślizgi tekstylitowe,
- zasilanie spalinowe - silnik VANGUARD (rozruch elektr.),
- sterowanie radiowe żurawiem,
- pojazd kategorii O2,
- liczba osi i kół 2/4
- długość 4400 mm
- szerokość 2020 mm
- cztery podpory opuszczane hydraulicznie, po wstępnym rozłożeniu ręcznym

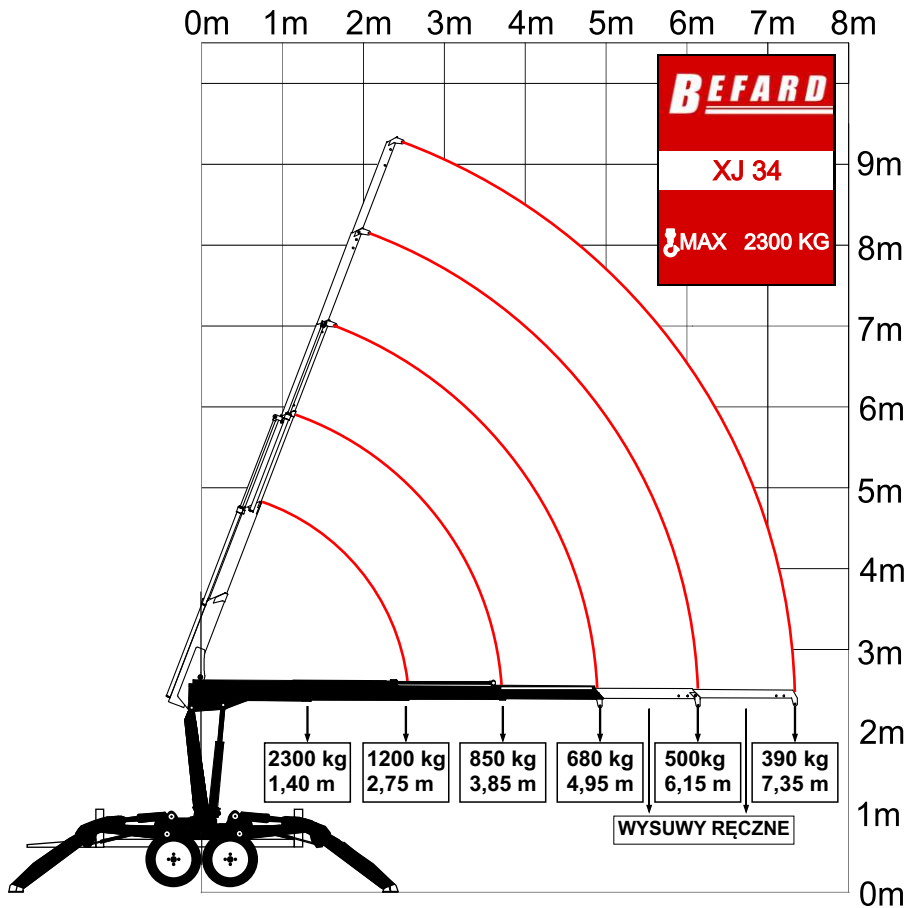


pilot zdalnego sterowania

Wymiary przyczepy mogą być inne od podanych w katalogu.

# BEFARD XJ TRAILER CRANE

ŻURAW NA PRZYCZEPIE XJ 34



# BEFARD XJ TRAILER CRANE

## ŻURAW NA PRZYCZEPIE XJ 36

### PARAMETRY ŻURAWIA XJ 36

- zarejestrowany na pełen udźwig,
- udźwig maksymalny 1600 kg,
- cztery wysuwy hydrauliczne 9,6 m. w poziomie oraz prawie 12 m. w pionie
- obrót kolumny
- wysuw wyposażony w ślizgi tekstolitowe,
- zasilanie spalinowe - silnik VANGUARD (rozruch elektr.),
- sterowanie radiowe żurawiem,
- pojazd kategorii O2,
- liczba osi i kół 2/4
- długość 4400 mm
- szerokość 2020 mm
- cztery podpory opuszczane hydraulicznie, po wstępnym rozłożeniu ręcznym



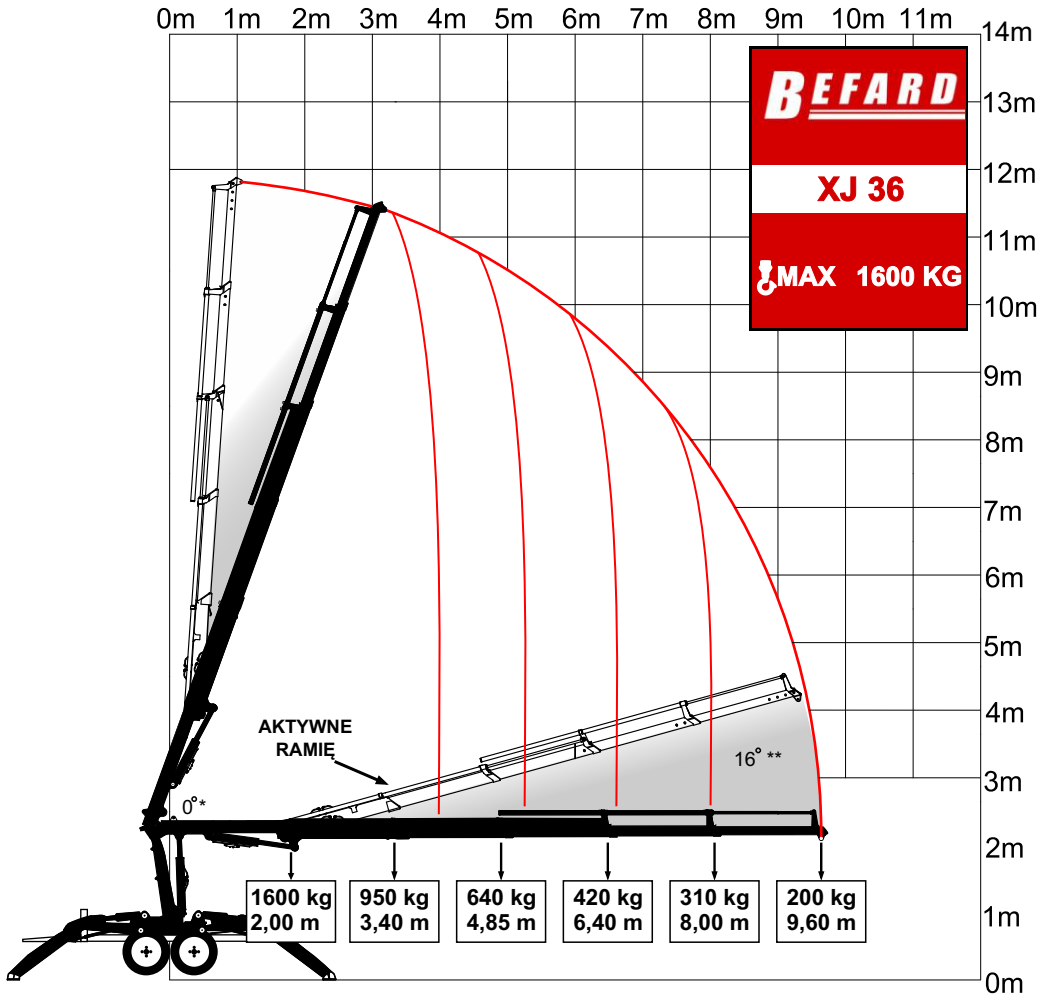
pilot zdalnego sterowania



Wymiary przyczepy mogą być inne od podanych w katalogu.

# BEFARD XJ TRAILER CRANE

## ŻURAW NA PRZYCZEPIE XJ 36



\* Możliwość pracy przy pełnym wyprostowaniu obu ramion

\*\* Aktywne ramie z przegubem kolanowym, umożliwiające uzyskanie dodatkowego przelamania do 16° wzniosu

# BEFARD XJ TRAILER CRANE

## ŻURAW NA PRZYCZEPIE XJ 55

### PARAMETRY ŻURAWIA XJ 55

- zarejestrowany na pełen udźwig,
- udźwig maksymalny 2400 kg,
- cztery wysuwy hydrauliczne i jeden ręczny o łącznym zasięgu 11,2 m. w poziomie oraz 13,3 m. w pionie,
- obrót kolumny
- wysuw wyposażony w ślizgi tekstolitowe,
- zasilanie spalinowe - silnik VANGUARD (rozruch elektr.),
- sterowanie radiowe żurawiem,
- aktywne ramię
- pojazd kategorii O2,
- liczba osi i kół 2/4
- długość 4400 mm
- szerokość 2020 mm
- cztery podpory opuszczane hydraulicznie, po wstępnym rozłożeniu ręcznym



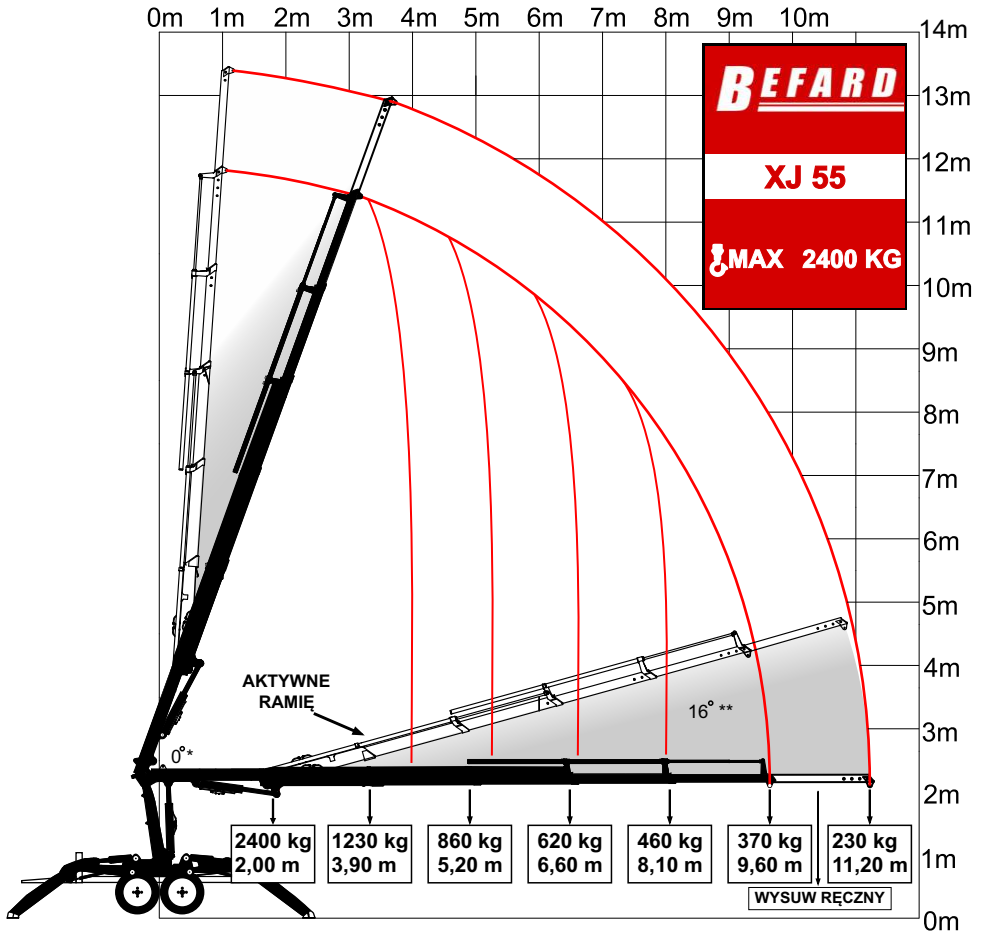
pilot zdalnego sterowania



Wymiary przyczepy mogą być inne od podanych w katalogu.

# BEFARD XJ TRAILER CRANE

## ŻURAW NA PRZYCZEPIE XJ 55



\* Możliwość pracy przy pełnym wyprostowaniu obu ramion

\*\* Aktywne ramię z przegubem kolanowym, umożliwiające uzyskanie dodatkowego przelamania do 16° wzniosu



# BEFARD XJ TRAILER CRANE

## ŻURAW NA PRZYCZEPIE XJ 57

### PARAMETRY ŻURAWIA XJ 57

- zarejestrowany na pełen udźwig,
- udźwig maksymalny 3200 kg,
- trzy wysuwy hydrauliczne i jeden ręczny o łącznym zasięgu 6,75 m w poziomie oraz prawie 9 m w pionie,
- obrót kolumny
- wysuw wyposażony w ślizgi tekstolitowe,
- zasilanie spalinowe - silnik VANGUARD (rozruch elektr.),
- sterowanie radiowe żurawiem,
- aktywne ramię
- pojazd kategorii O2,
- liczba osi i kół 2/4
- długość 4400 mm
- szerokość 2020 mm
- cztery podpory opuszczane hydraulicznie, po wstępnym rozłożeniu ręcznym



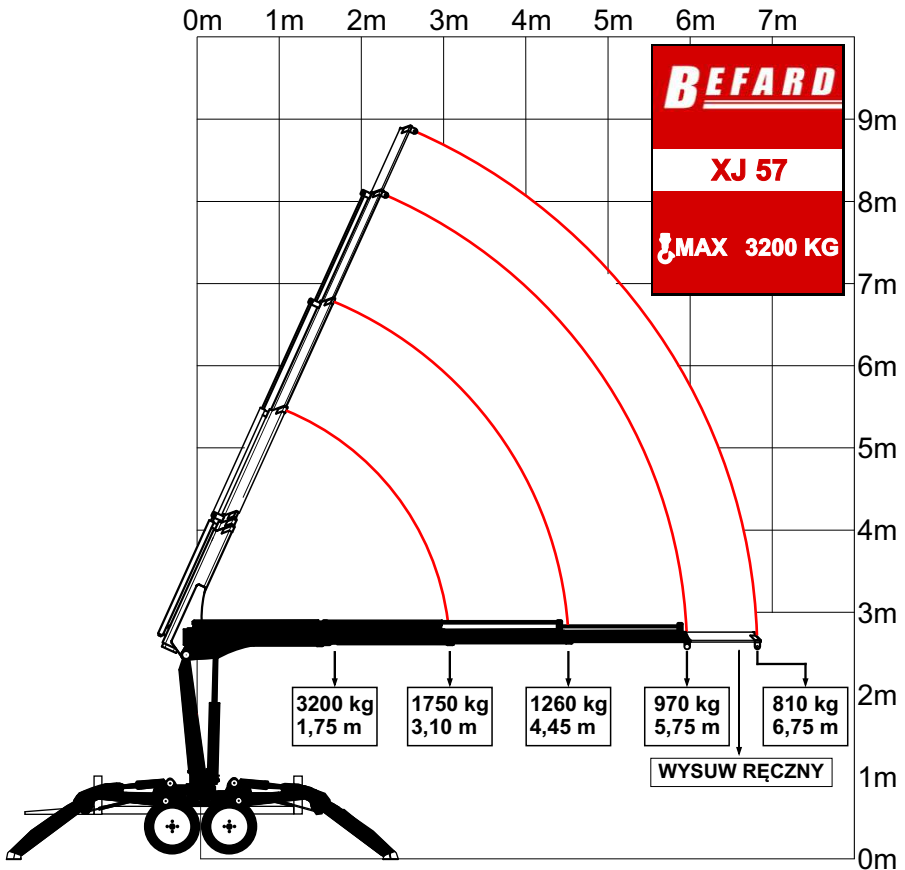
pilot zdalnego sterowania



Wymiary przyczepy mogą być inne od podanych w katalogu.

# BEFARD XJ TRAILER CRANE

ŻURAW NA PRZYCZEPIE XJ 57



# BEFARD XJ TRAILER CRANE

## ŻURAW NA PRZYCZEPIE XJ 95

### PARAMETRY ŻURAWIA XJ 95

- zarejestrowany na pełen udźwig,
- udźwig maksymalny 4110 kg,
- cztery wysuwy hydrauliczne + jeden ręczny o łącznym zasięgu 14,1 m. w poziomie oraz prawie 16,4 m. w pionie
- obrót kolumny
- wysuw wyposażony w ślizgi tekstolitowe,
- zasilanie spalinowe
- sterowanie radiowe żurawiem,
- pojazd kategorii O2,
- liczba osi i kół 2/4
- długość 4400 mm
- szerokość 2020 mm
- cztery podpory opuszczane hydraulicznie, po wstępnym rozłożeniu ręcznym



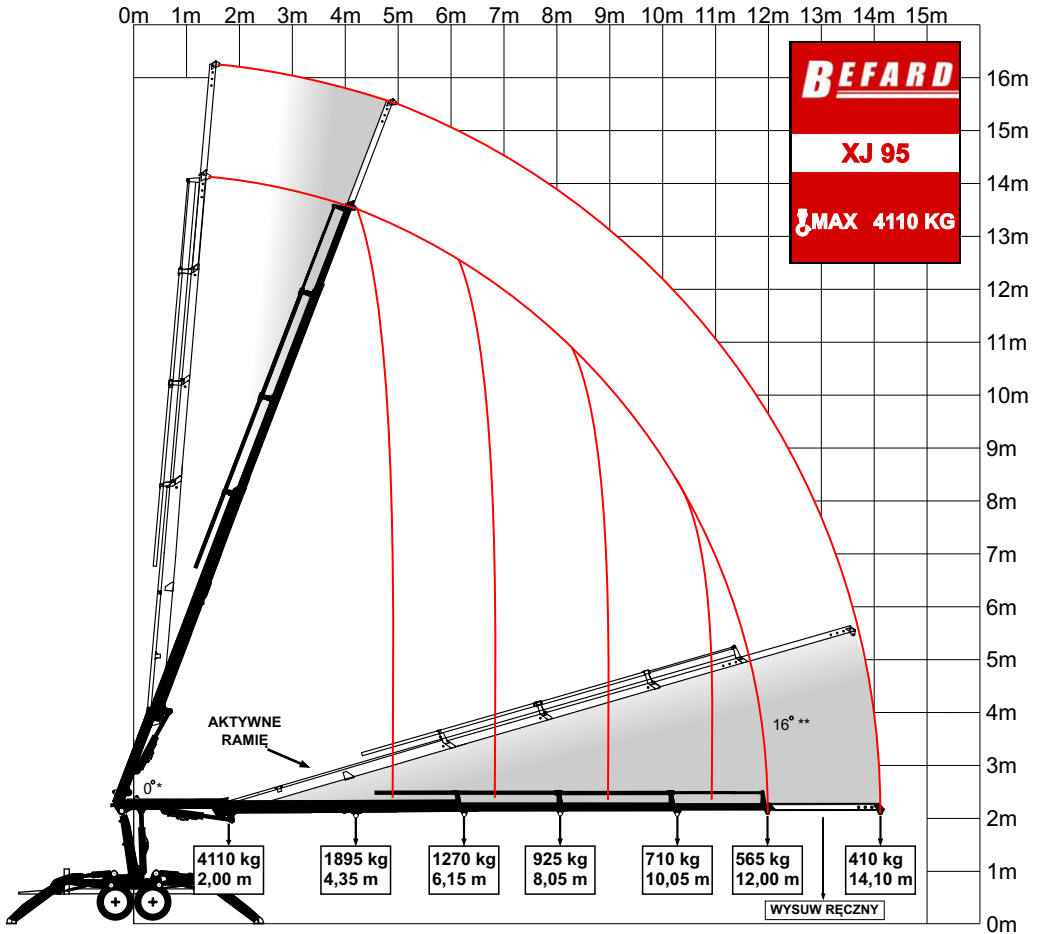
pilot zdalnego sterowania



Wymiary przyczepy mogą być inne od podanych w katalogu.

# BEFARD XJ TRAILER CRANE

## ŻURAW NA PRZYCZEPIE XJ 95



\* Możliwość pracy przy pełnym wyprostowaniu obu ramion

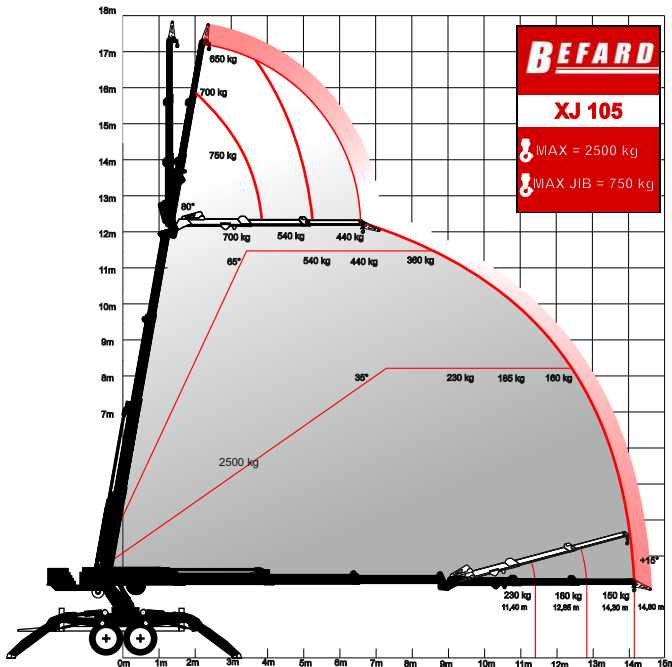
\*\* Aktywne ramie z przegubem kolanowym, umożliwiające uzyskanie dodatkowego przelamania do 16° wzniosu

# BEFARD XJ TRAILER CRANE

## ŻURAW NA PRZYCZEPIE XJ 105

### PARAMETRY ŻURAWIA XJ 105

- zarejestrowany na pełen udźwig,
- udźwig maksymalny 2500 kg,
- maksymalny zasięg z JIBEM i hakiem szperającym w poziomie 14,80 m. oraz ok. 18,00 m. w pionie,
- wysuw wyposażony w ślizgi tekstolitowe,
- zasilanie spalinowe lub baterie Li-ion,
- sterowanie radiowe żurawiem,
- pojazd kategorii O2,
- liczba osi i kół 2/4
- cztery podpory opuszczane hydraulicznie, po wstępnym rozłożeniu ręcznym



pilot zdalnego sterowania

Maksymalne obciążenie haka szperającego JIB'a wynosi 500 kg. Używając haka szperającego należy stosować się do powyższego diagramu udźwigu.  
The maximum load of a search-hook is 500 kg. When using the search-hook, the above load capacity diagram should be followed.

Wymiary przyczepy mogą być inne od podanych w katalogu.